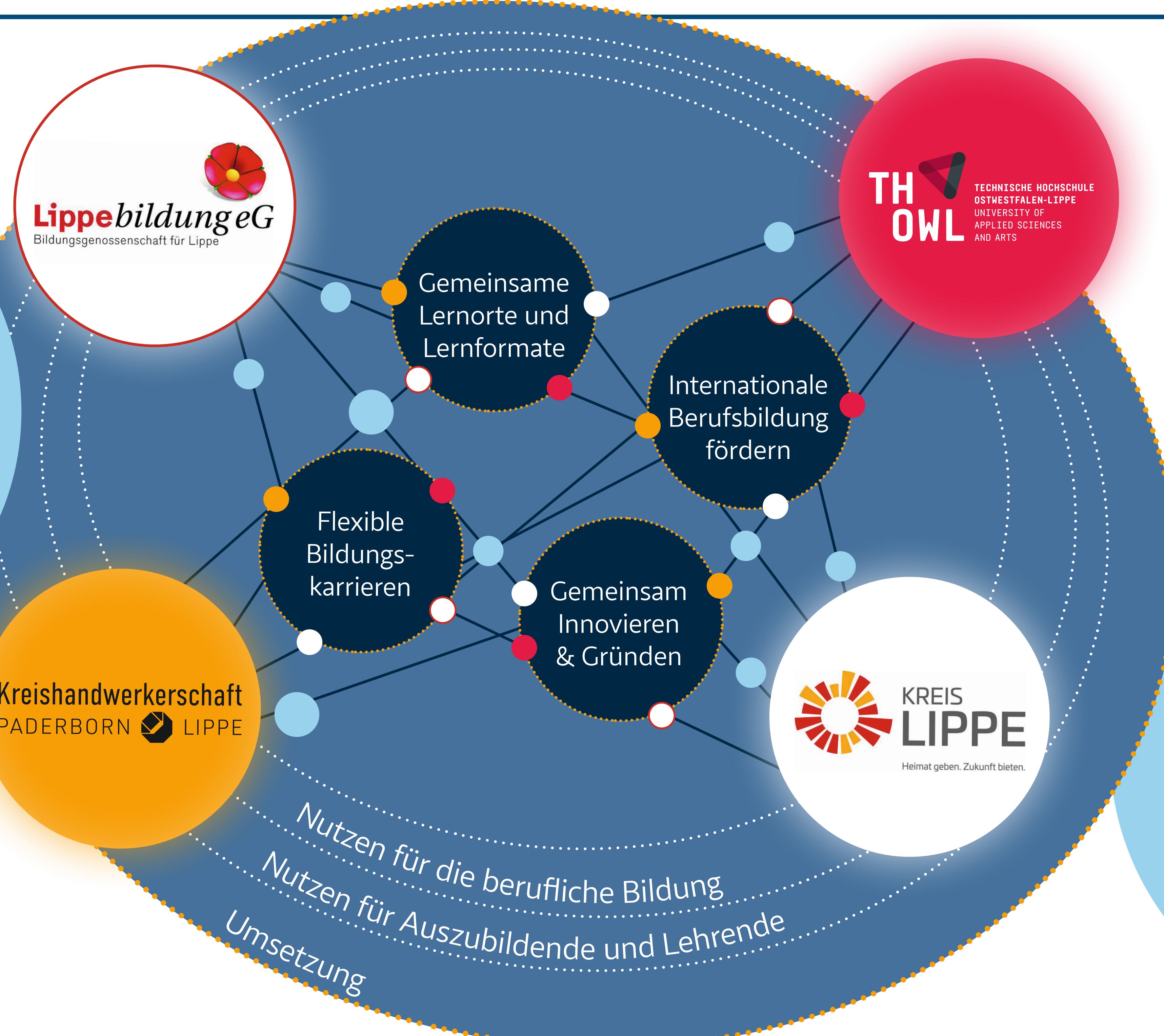


# HYBRIDE PROZESSGESTALTUNG IM INNOVET-PROJEKT BILDUNGSBRÜCKEN OWL

„Ich finde das Projekt hat gezeigt, dass es gut möglich ist, dass Studenten und Azubis trotz unterschiedlicher Bildungswege zusammenarbeiten können. Gerade wenn man diese Zeit zusammen in zukunftsfähige Projekte wie ein Tiny House steckt, ist die Motivation Fachwissen zu vereinen besonders hoch.“  
Elias Marcinowsk, Student an der TH OWL



„Die systemische Verzahnung von Berufs- und Hochschulbildung im [Komplementar!um] erzeugt ein beruflich-handlungsorientiertes Profil, gewährleistet berufspraktische Reflexion und Erprobung und unterstützt induktive Theoriebildung sowie den Praxistransfer.“  
Wolfgang Wilden, Schulleiter, Felix-Fechenbach-Berufskolleg Detmold

Konzepte + Strategien		Notwendige Bedingungen		Erprobung von Maßnahmen für Lernende   für Lehrende			Projekterkenntnisse			
entwickeln	vernetzen	Marketing	öffnen	anstoßen & weitertragen	konzipieren & ausprobieren	wissenschaftlich begleiten	transferieren			
Strategien als Grundlage für gem. Lernformate	Konzepte zur Verbesserung von Strukturen	als Grundlage für Kooperationen	als Grundlage für Kooperation & Maßnahmen	bestehende Angebote	Gem. Lernformate vermitteln	Gem. Lernformate BB OWL	Planungsinstrumente vorgelagert	Analyse nachgelagert	aus dem Projekt	ins Projekt
Industrie 4.0	Brückendialoge	[Komplementar!um]	Juniorstudium	Gründer Meet & Greet	Bridge Days	Tiny House				

## Zielgruppen

**Lernende**  
> duale Auszubildende  
> Studierende

**Lehrende**  
> Lehrkräfte an Berufskollegs  
> Ausbildungspersonal  
> Hochschullehrkräfte

in den Branchen Metall, Kunststoff, Elektro, Bau- und Bauausbau

## Projektergebnisse

Das Projekt beschäftigt sich mit der Entwicklung und Erprobung von **Maßnahmen für die exzellente berufliche Bildung auf der Praxis- und Regionalebene**. Dabei stehen drei Fragestellungen im Mittelpunkt:

- > Was ist exzellente berufliche Bildung (> **Faktoren**)?
- > Wer/ Was beeinflusst exzellente berufliche Bildung (> **Kooperation und Zusammenspiel**)?
- > Was benötigt exzellente berufliche Bildung (> **Umsetzung**)?

Die Projekterkenntnisse werden auf der theoretischen Ebene der beruflichen Bildung eingeordnet.

## Kontakt

- Svenja Claes**  
Projektleitung  
svenja.claes@th-owl.de
- Marc Thiel**  
Projektmanagement & Lotse  
thiel@lippe-bildung.de
- Birgit Schneider**  
wissenschaftliche Begleitung  
birgit.schneider@th-owl.de

Code scannen & mehr erfahren!

