



TECHNISCHE HOCHSCHULE  
OSTWESTFALEN-LIPPE  
UNIVERSITY OF  
APPLIED SCIENCES  
AND ARTS

# Vorankündigung zum Wahlverfahren

Interdisziplinäre Wahlpflichtfächer

**Fachbereichsübergreifende Angebote an der TH OWL**

September 2024 | Wintersemester 2024/25

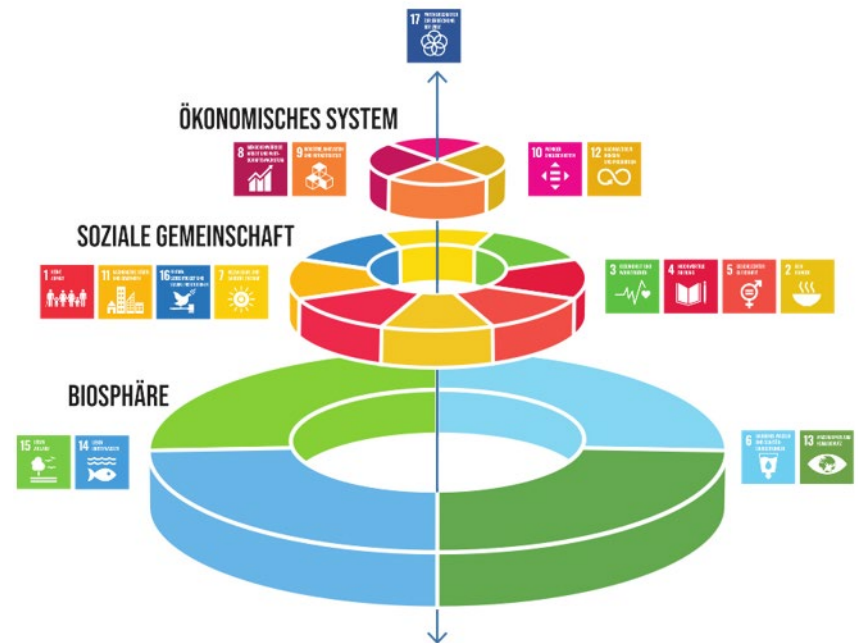
# XXXX: Nachhaltigkeits-Grundlagen

## ■ Termin:

- Dienstags 9:45 bis 13:05 Uhr, standortübergreifendes Online-Seminar

## ■ Inhalte:

- Historie & zentrale Begriffe der nachhaltigen Entwicklung
- Frameworks, Transformations-ansätze und Wirkungsmodelle
- BNE-Kompetenzen, Inner Development Goals
- Aktuelle Entwicklungen



# Kompetenzen

## ■ **Wissen:**

Wesentliche Begriffe und Entwicklungen der Nachhaltigkeits-debatte, Kerndimensionen Ökologie, Soziales und Ökonomie, Zielkonflikte, grundlegende Transformationsansätze und -hebel

## ■ **Werkzeuge:**

Anwendungserfahrung mit verschiedenen Frameworks, Bearbeitung fachspezifischer ökologischer, sozialer oder ökonomischer Fragestellungen

## ■ **Motivationen:**

Fachbereichsübergreifende Vernetzung und interdisziplinäre Zusammenarbeit, kritische Reflexion eigener Werte und Erfahrungen, Entwicklung individueller Ansätze, um persönlich und systemisch zu mehr Nachhaltigkeit beitragen zu können (als Semesterportfolio, das abschließend präsentiert wird)

# Leistungen / Prüfung / Abgabe

## ■ Leistungen

- Regelmäßige Teilnahme an den Online-Sitzungen
- Präsentation / Kurzreferat über einen Nachhaltigkeits-Aspekt (§ 22 Allgemeiner Teil BPO)

## ■ Prüfung

- Semesterbegleitende Aufgaben: Erstellung eines individuellen, fachspezifischen Nachhaltigkeits-Portfolios (§ 24 Allgemeiner Teil BPO)
- Präsentation: Vorstellung des Semesterportfolios (§ 22 Allgemeiner Teil BPO)

## ■ Abgabe

- KW 5/2025 (letzte Vorlesungswoche)

# Seminarleitung

## **Christian Einsiedel:**

- Nachhaltigkeits-Manager der TH OWL
- M.A. Publizistik & Philosophie, Systemisch-integrativer Coach
- Langjährige Erfahrung im Mittelstand und in Nachhaltigkeits-Projekten



Nicht vergessen:

**Anmeldung bis Donnerstagabend**

**26.09.2024 / 23:59 Uhr**

**Per E-Mail an:**

*Frau Monika Dierkes: [monika.dierkes@th-owl.de](mailto:monika.dierkes@th-owl.de)*

**Bitte geben Sie dabei folgende Daten an:**

Gewünschtes Modul

Name, Vorname

Matrikelnummer

Ihr Studiengang und Fachbereich

Ihr Semester (z. B. 3. Sem))