

Klausur *Baumechanik 1*
Dauer: 90 Minuten

WiSe 2012/2013

14.3.2013

Name:

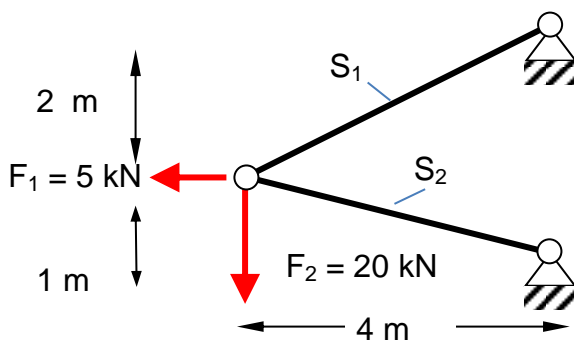
Matrikelnummer:

Platz-Nr.:

Aufgabe	1	2	3	4	Σ
max. Punktezahl	3	3	23	28	57
erreichte Punktzahl					

Aufgabe 1

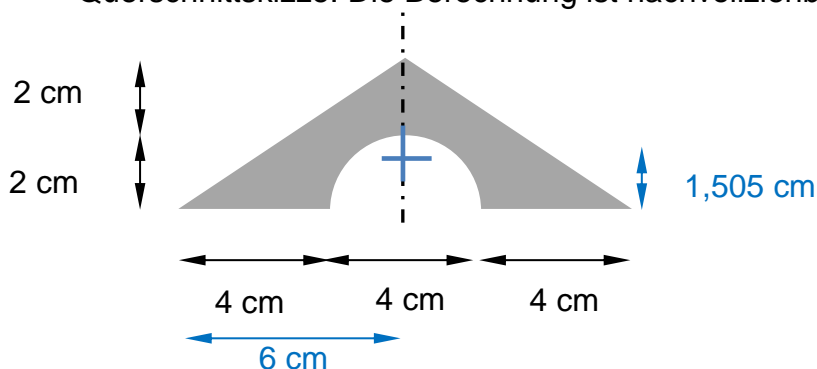
Gesucht ist die grafische Ermittlung der beiden Stabkräfte S_1 und S_2 einschließlich der Angabe Druck/Zug.



$$S_1 \approx 32 \text{ kN}; S_2 \approx -23 \text{ kN}$$

Aufgabe 2

Gesucht ist die Markierung des Schwerpunktes einschließlich Vermaßung in der Querschnittsskizze. Die Berechnung ist nachvollziehbar darzustellen.



Aufgabe 4

Für das dargestellte System sind die Auflagerkräfte sowie die Schnittkraftlinien für N, V und M zu ermitteln und mit allen Extremwerten grafisch darzustellen.

