



Lageplan
Maßstab 1:500

HEEPER BRENNER

Östlich der Bielefelder Innenstadt liegt die Kreuzung Heeper Straße, Otto-Brenner Straße.
Aktuell bildet die Kreuzung eine prototypische Stadtlandschaft zwischen Zentrum und Peripherie, zwischen Lebensraum und Verkehrswahnsinn.

Dementsprechend brigt die Situation erhebliches Auwertungspotenzial. Ziel ist es einen urbanen Ort zu schaffen, der trotz der Lage Aufenthaltsqualität für die Anwohner bietet und somit auch einen Identifikationspunkt.
Die Neugestaltung soll den Einzelhandel stärken, wichtige Impulse für die Zukunft geben und die Wohnqualität am Ort zu verbessern.

Um diese Ziele umzusetzen ist es erstmal nötig, sich den vorhandenen Bestand anzuschauen und zu bewerten. Außerdem ist es wichtig, zu schauen was in der Umgebung vorhanden ist, wie zum Beispiel ein Supermarkt, sowie kulinarische internationale Märkte.
Ein weiterer Punkt zum Ansetzen sind die Bürger, die sich ein Bürgerzentrum wünschen.
Um einen Treffpunkt für jedermann zu schaffen gibt es in der Planung ein Bürgerzentrum, welches für verschieden genutzt werden kann. Es können dort kleine Aufführungen statt finden, sowie eine Hausaufgabenbetreuung. Im Außenbereich gibt es noch weitere Sitzmöglichkeiten, sowie ein Gartenbereich der für alle genutzt werden kann. Desweiter befinden sich an der Kreuzung auch noch weitere Gastronomiebereiche, ein Ärztezentrum, betreutes Wohnen und kleine Einzelhändler.
So ist alles nah gelegen und für jeden gut zu erreichen.
Desweiteren wird das Planungsgebiet, insbesondere die Kreuzung inklusive Nebenanlage begrünt. Diese erhöhen in dem gesamten Bereich die Wohlfühlatmosphäre und bringen die Natur zurück in die urbanen Gebiete. Dies ist insbesondere in Großstädten von immer größer werdenden Bedeutung, da der Verkehr auf den Straßen immer mehr zu nimmt und die CO² Belastung immer stärker wird.



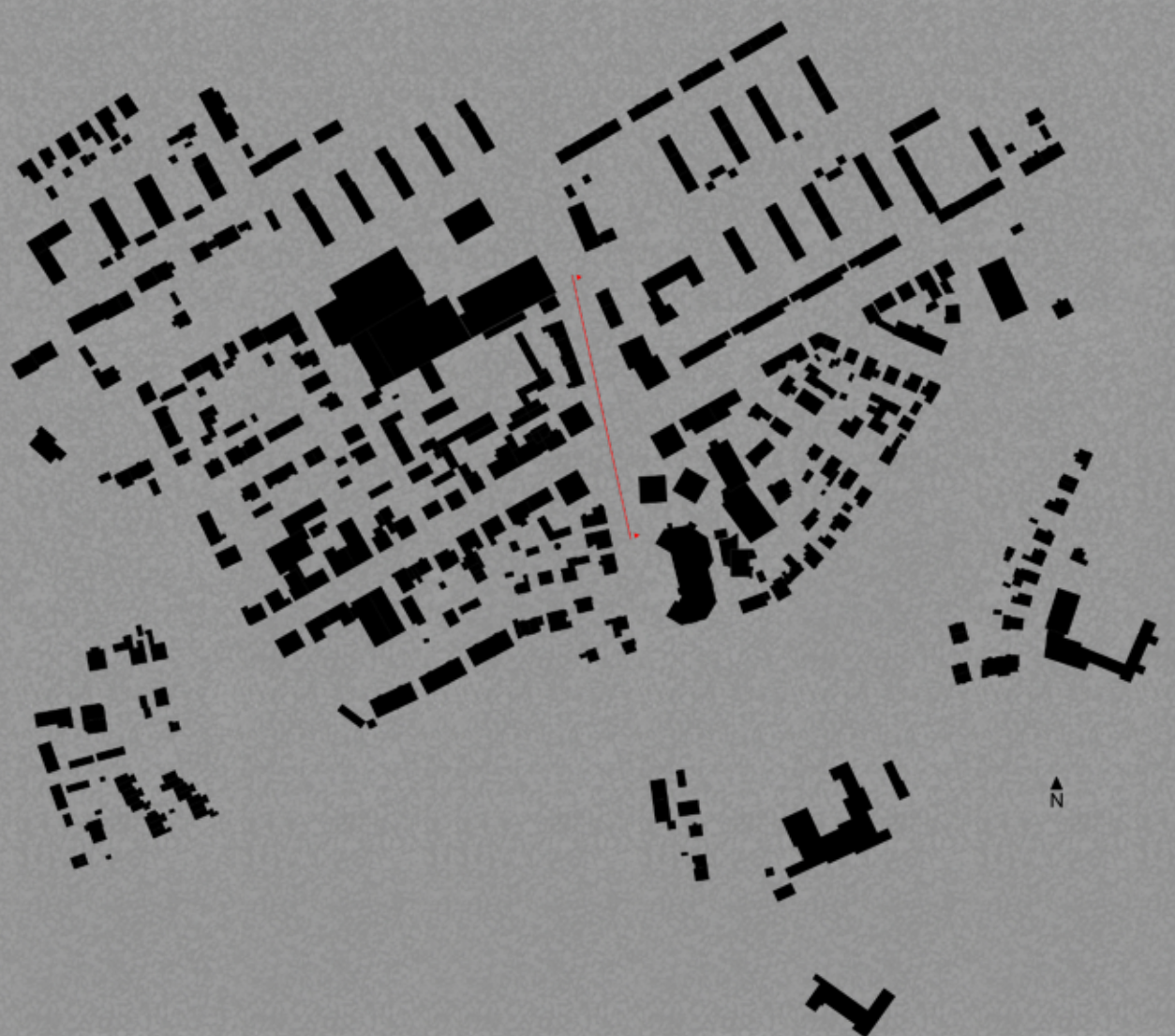
Perspektive



Perspektive



Ansicht Ost
Maßstab 1:200





Fußgängerperspektive



Fußgängerperspektive



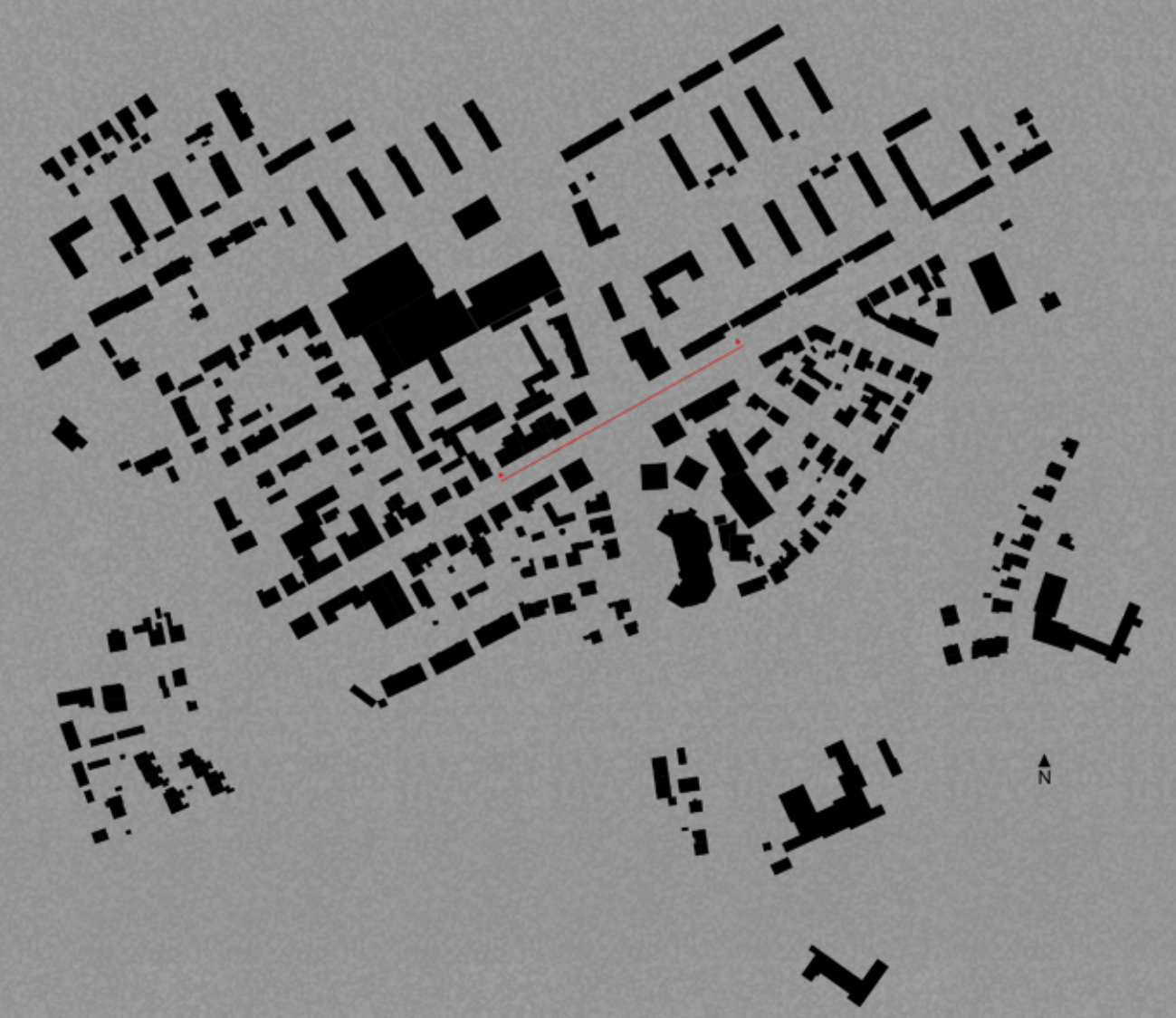
Perpektive



Schwarzplan
Maßstab 1:2000



Ansicht Nord
Maßstab 1:200

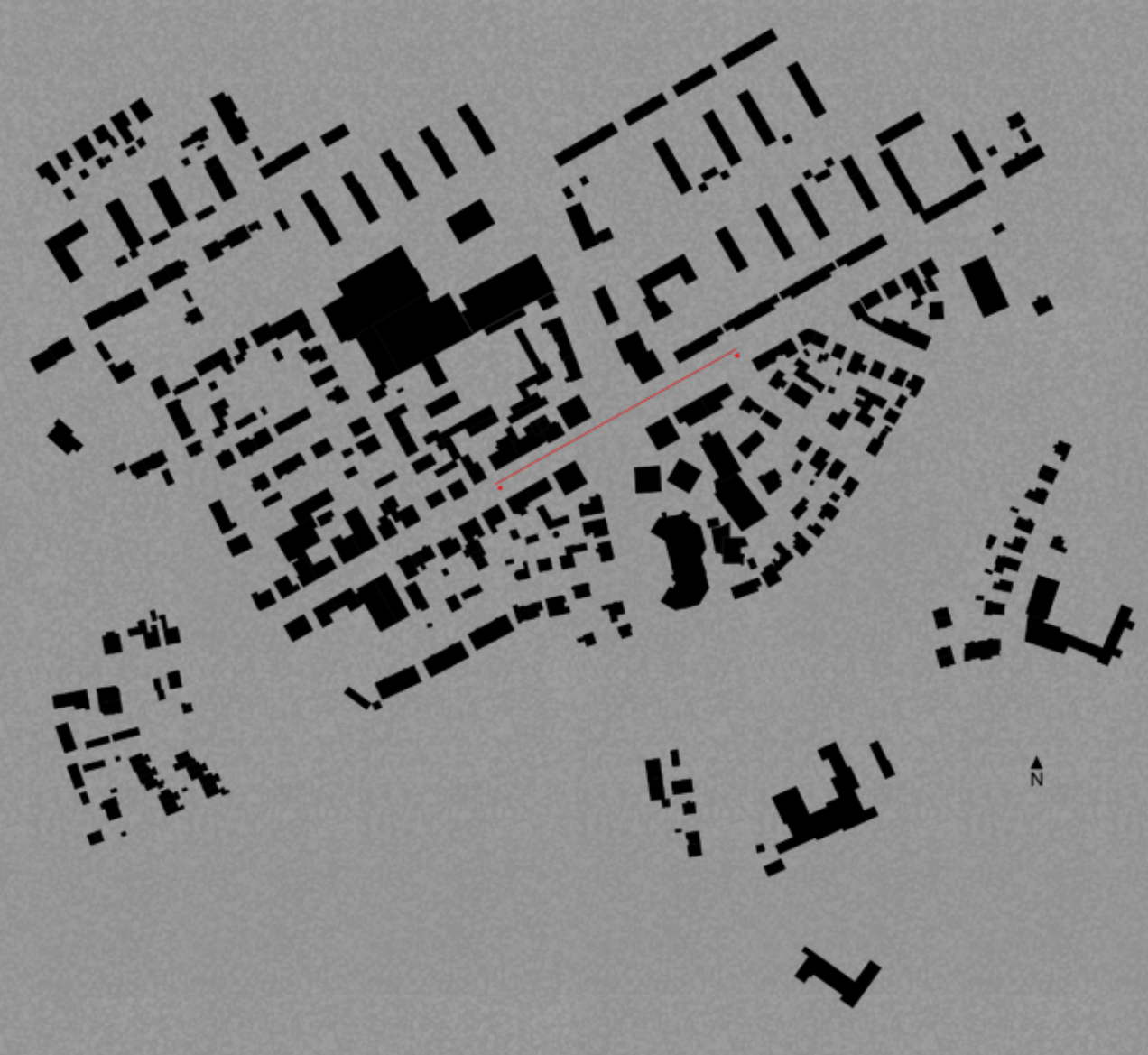


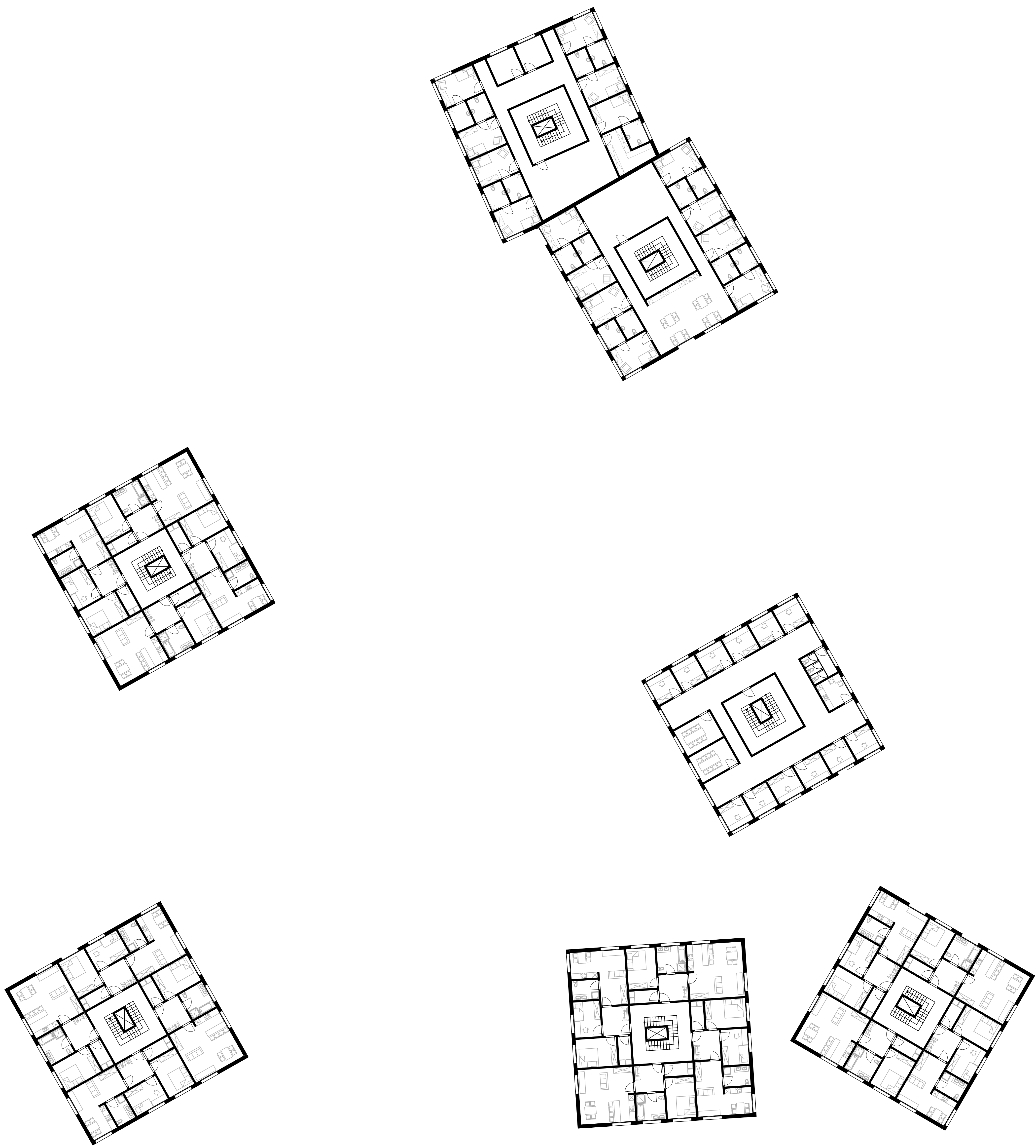


Grundriss EG
Maßstab 1:200



Ansicht Süd
Maßstab 1:200

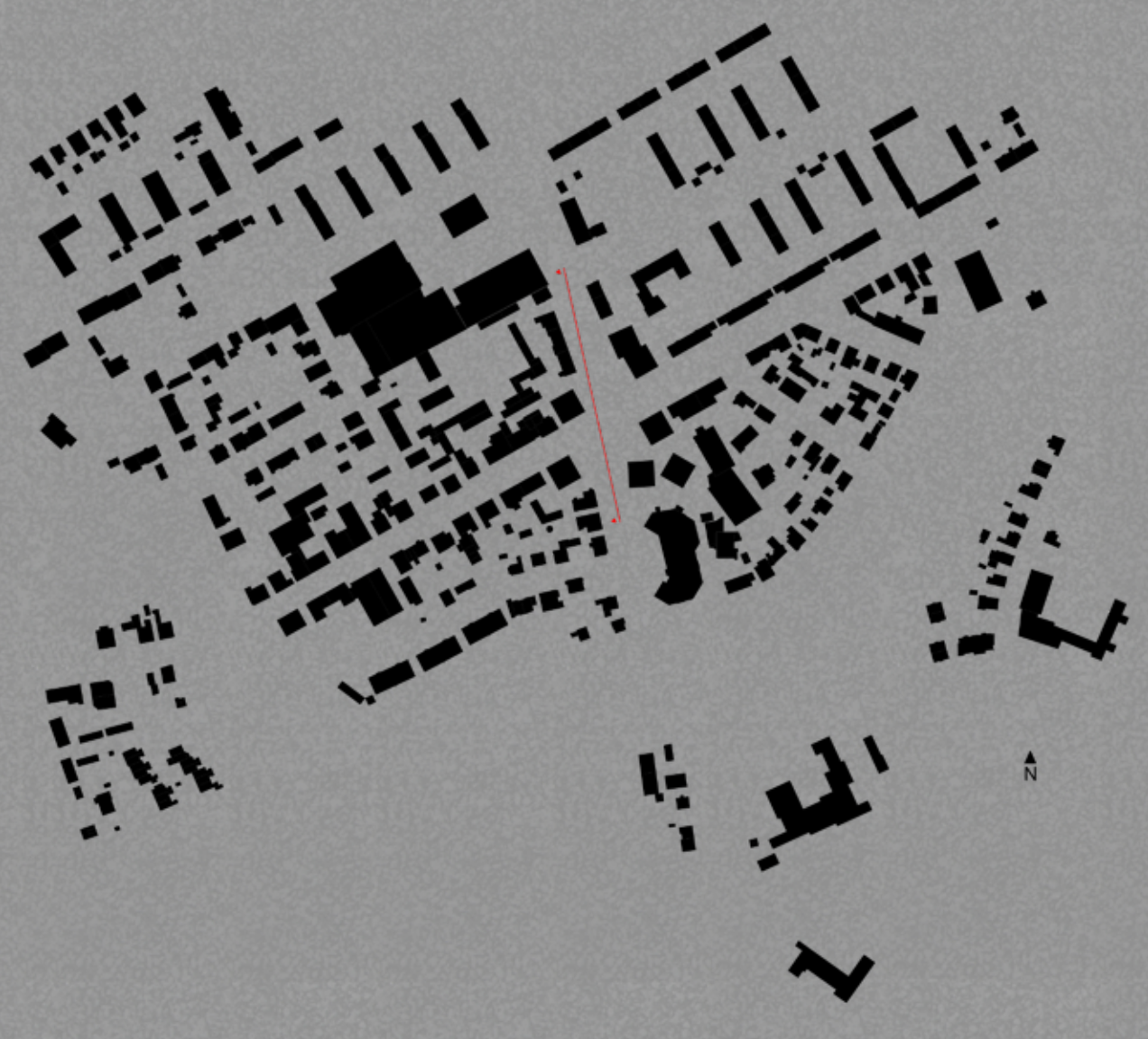


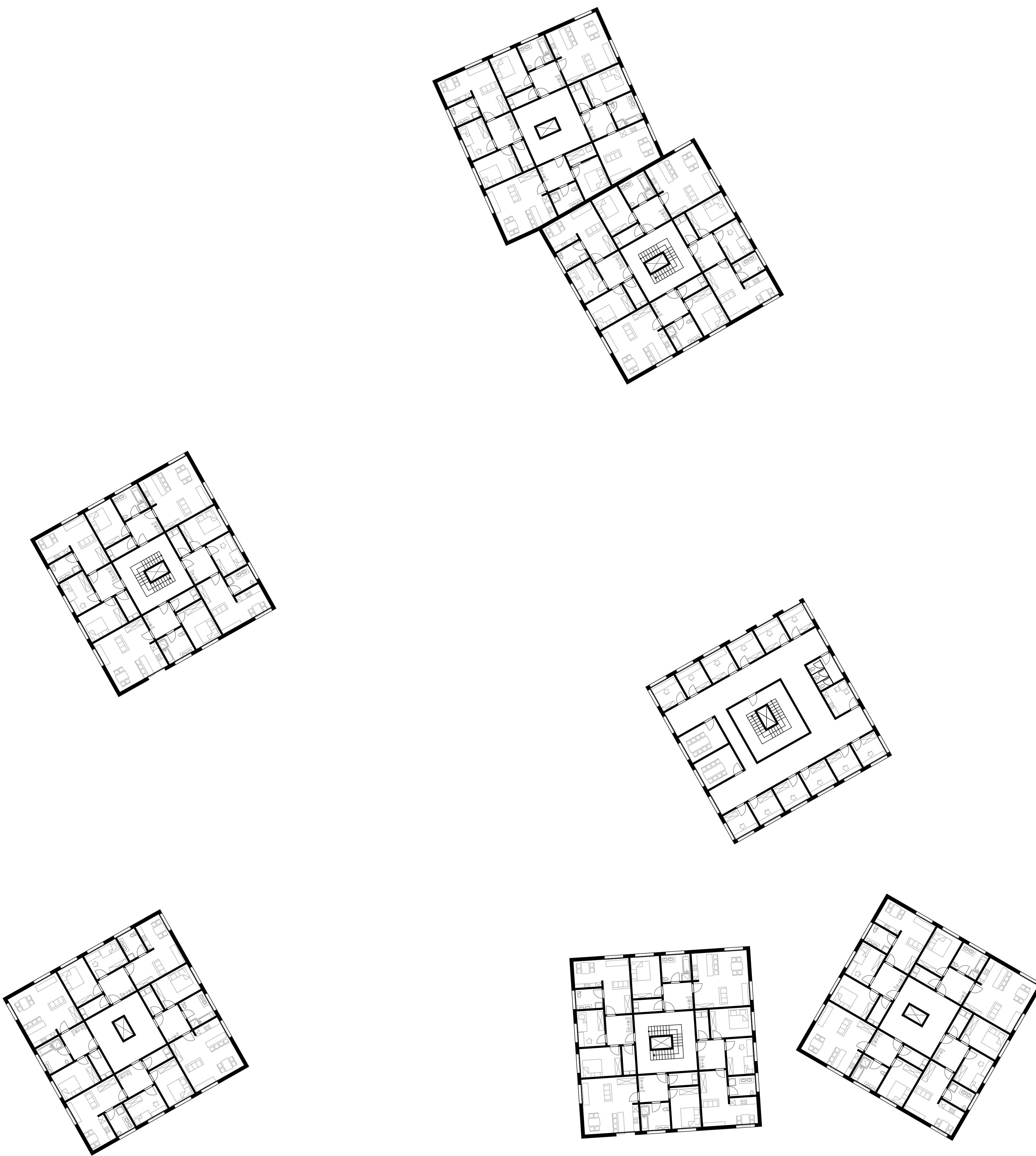


Grundriss 1. OG
Maßstab 1:200

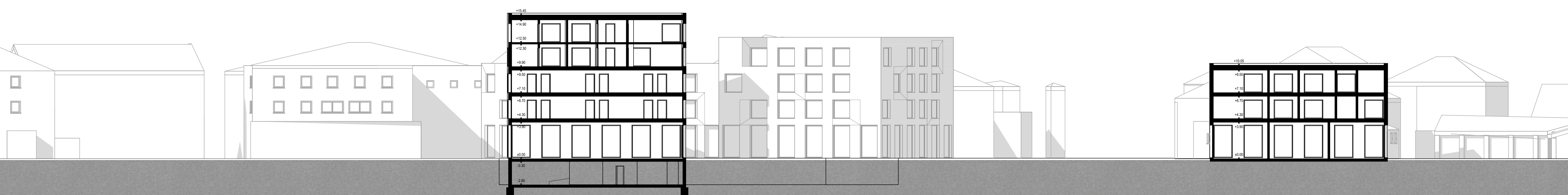


Ansicht West
Maßstab 1:200

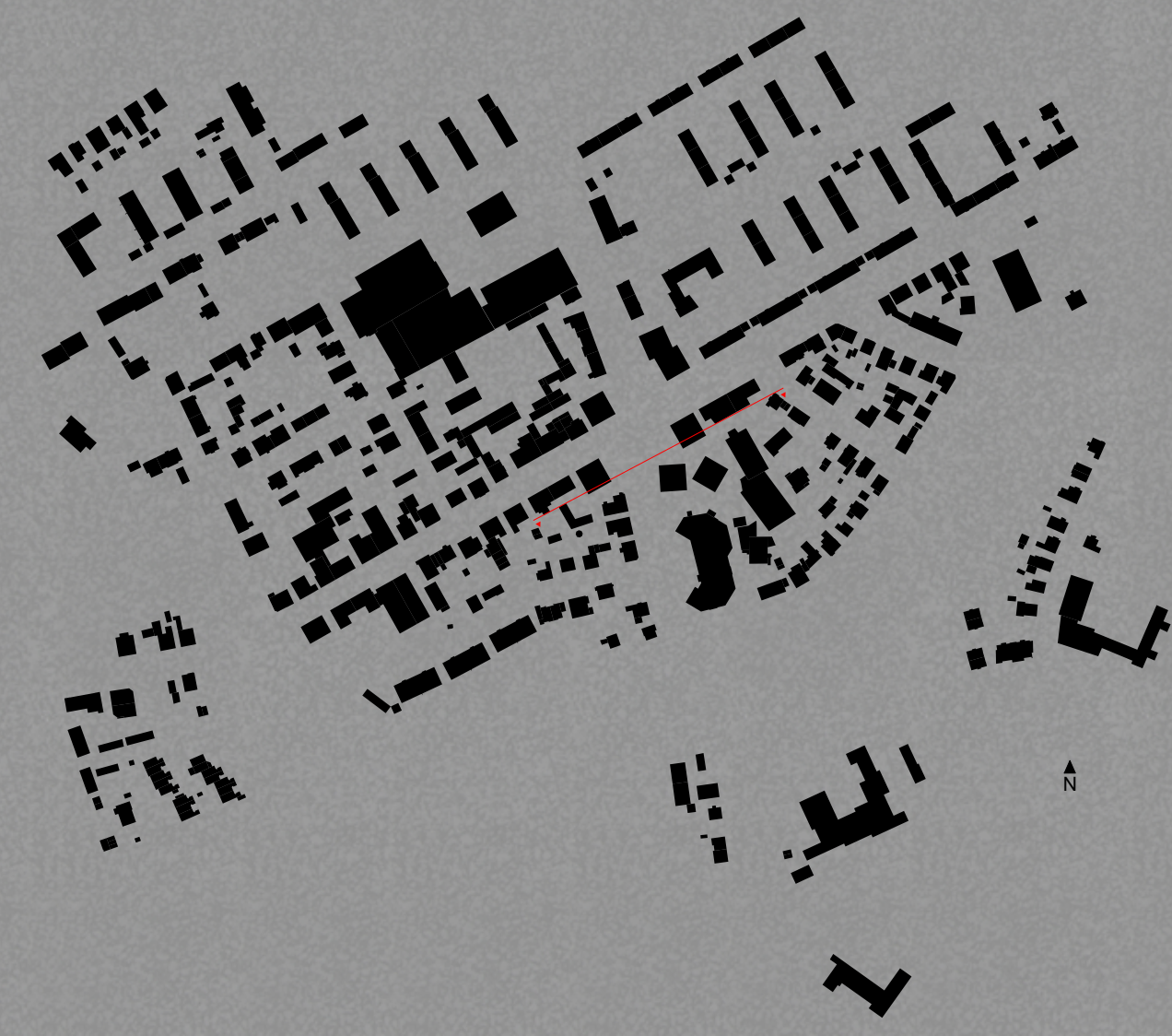


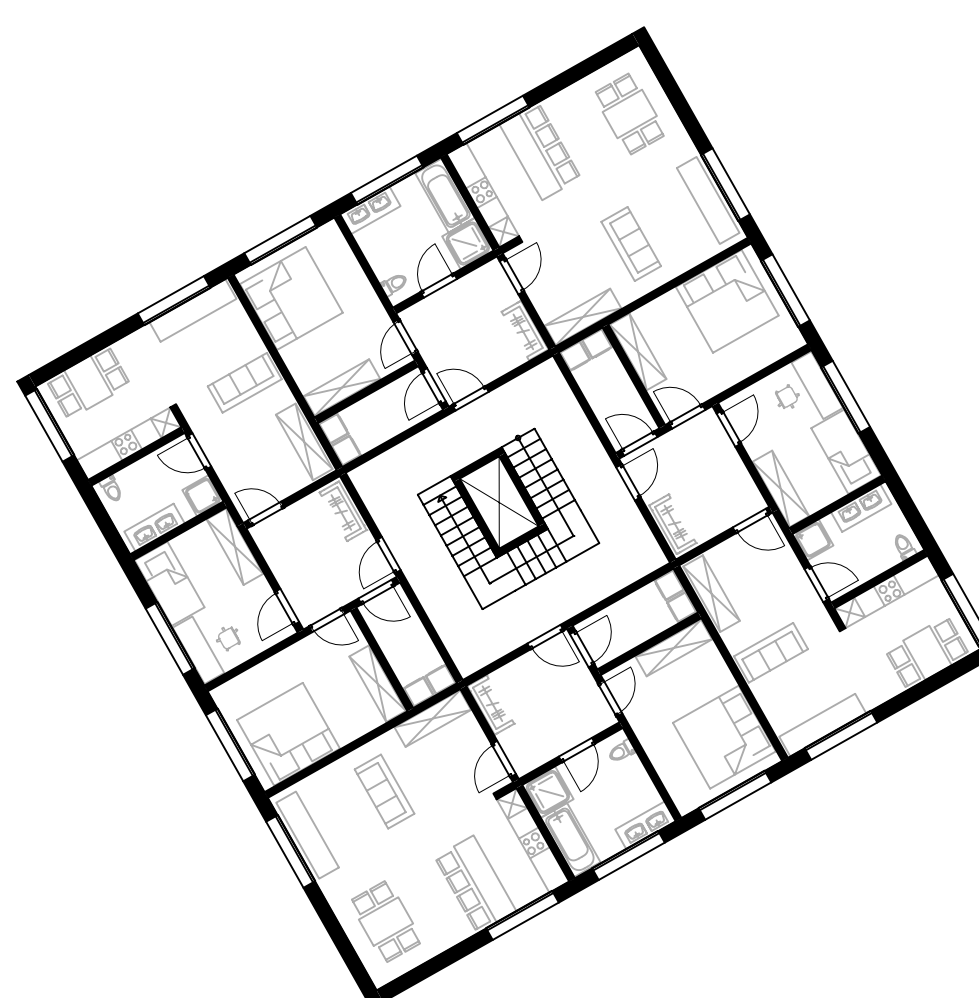
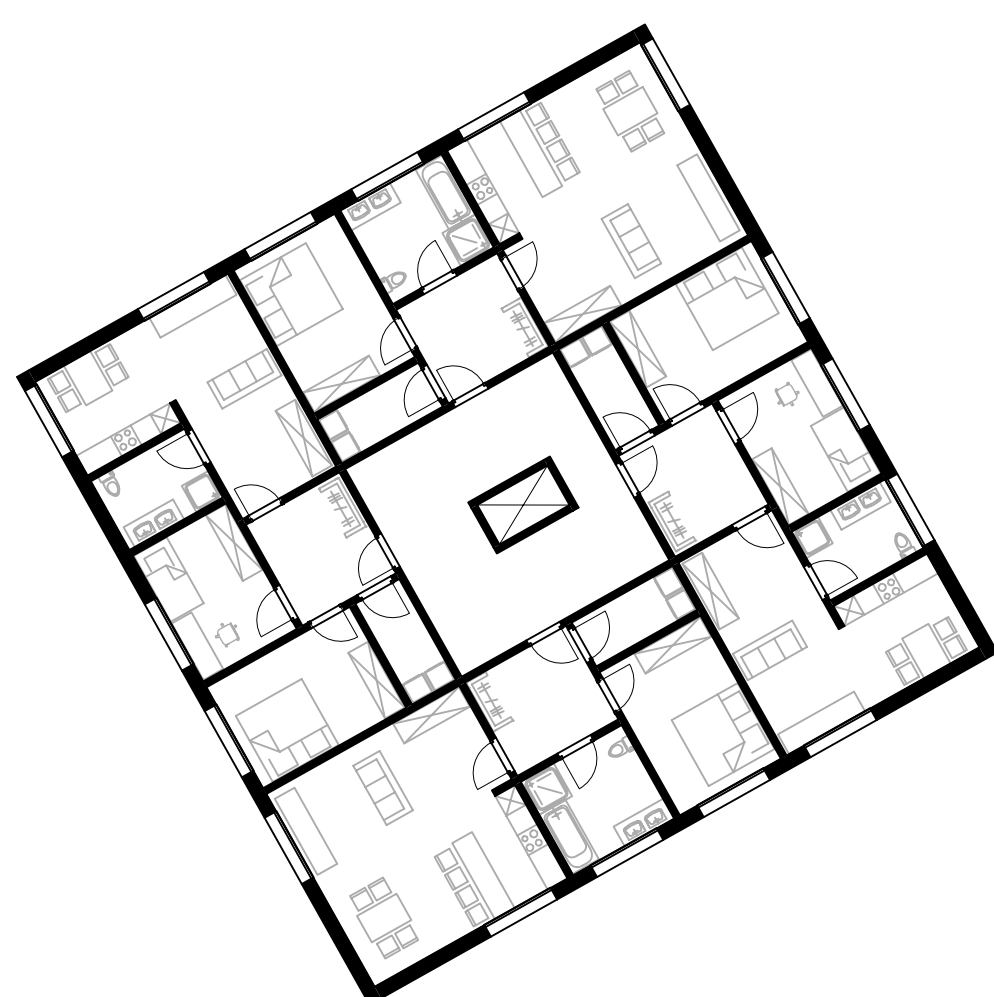
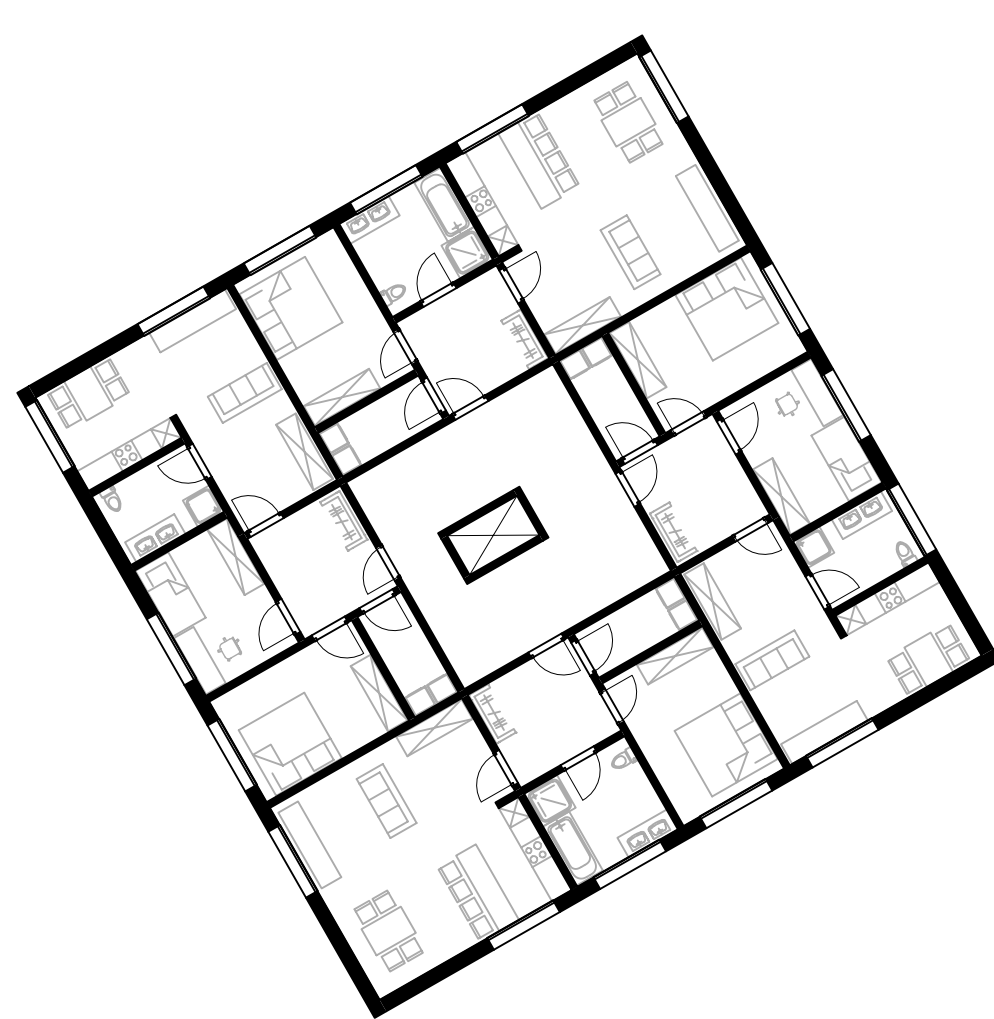


Grundriss 2. OG
Maßstab 1:200

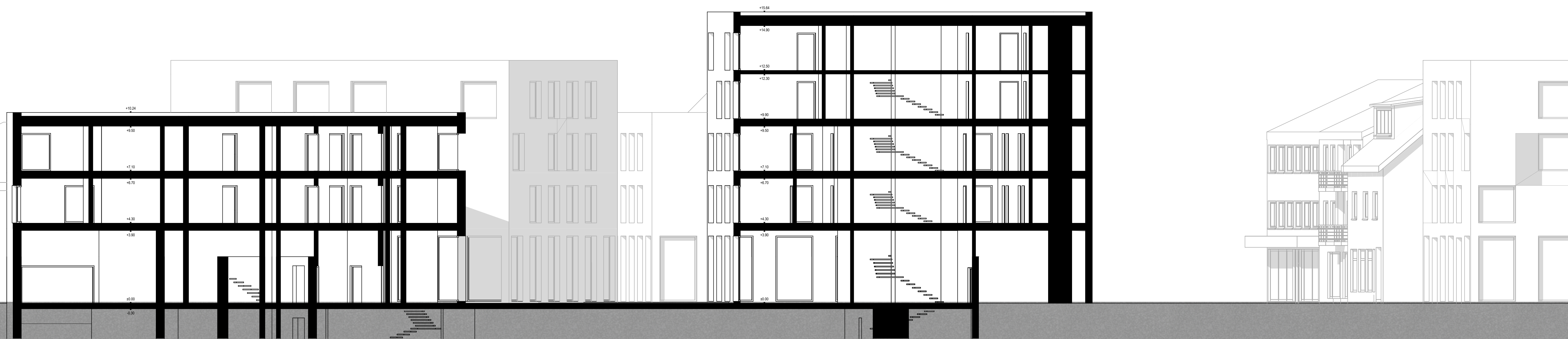


Schnitt A-A
Maßstab 1:200

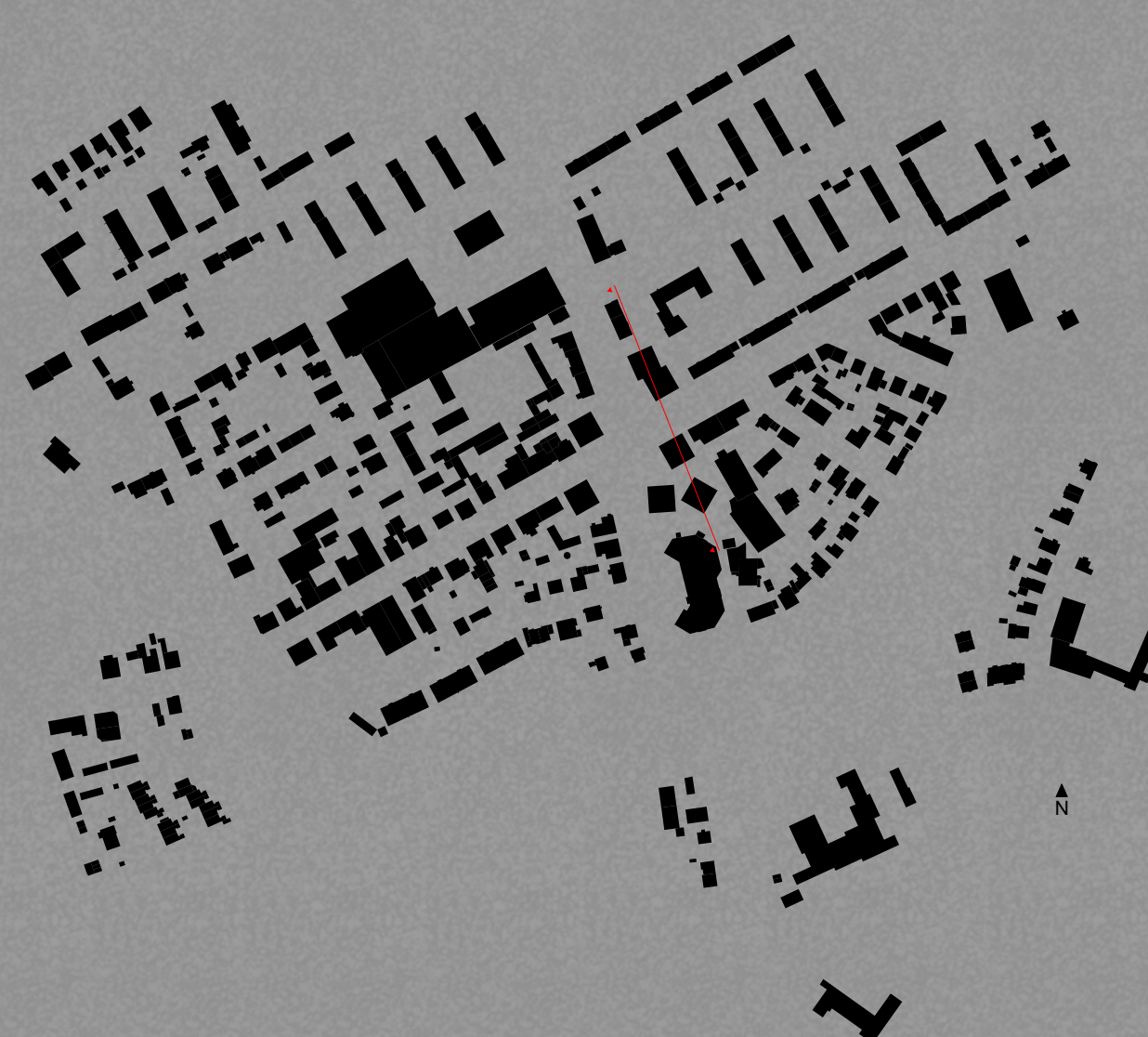


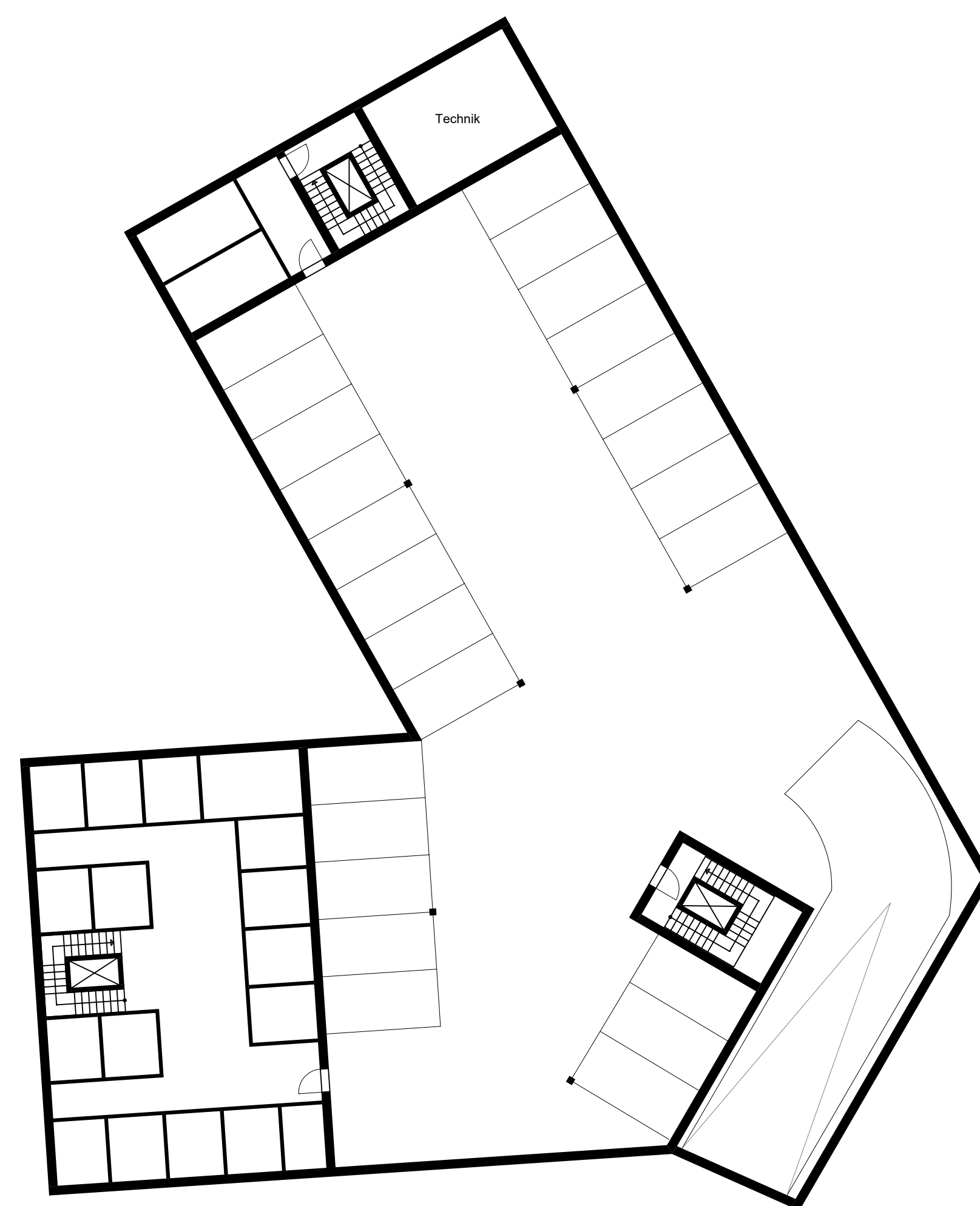
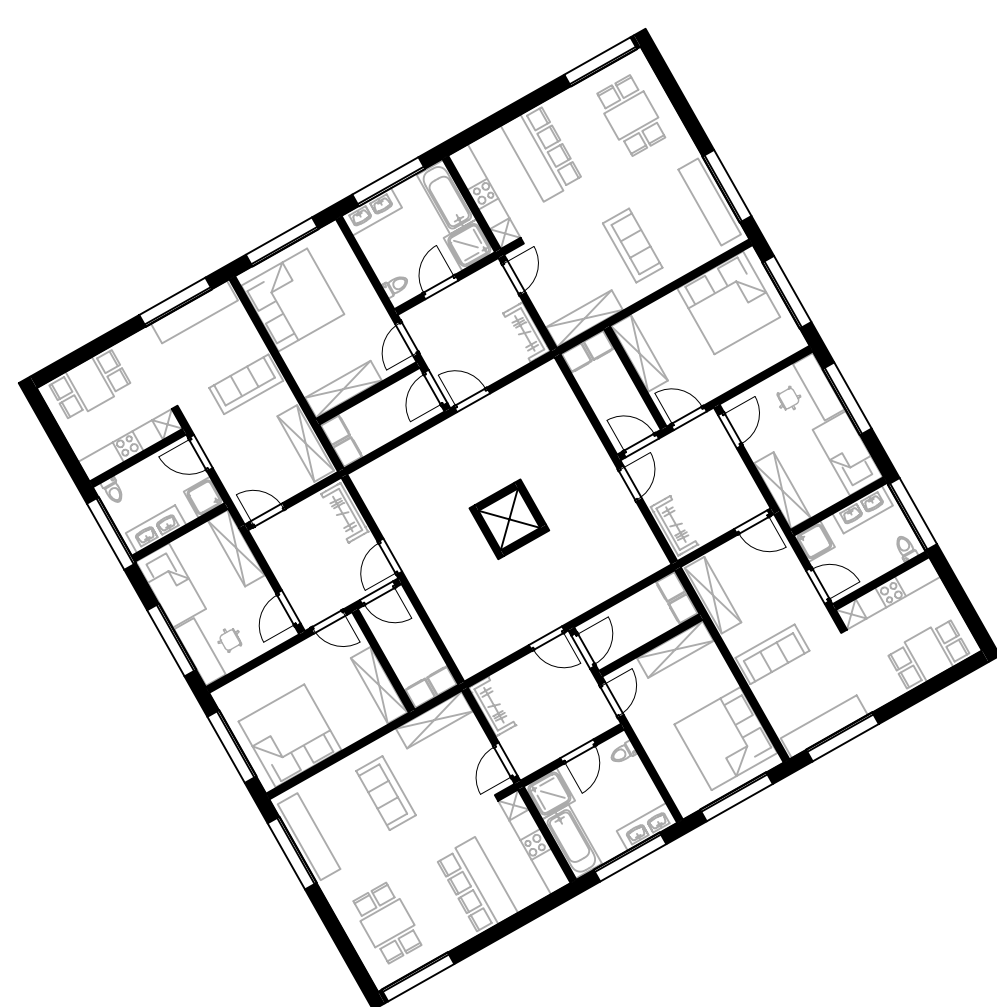
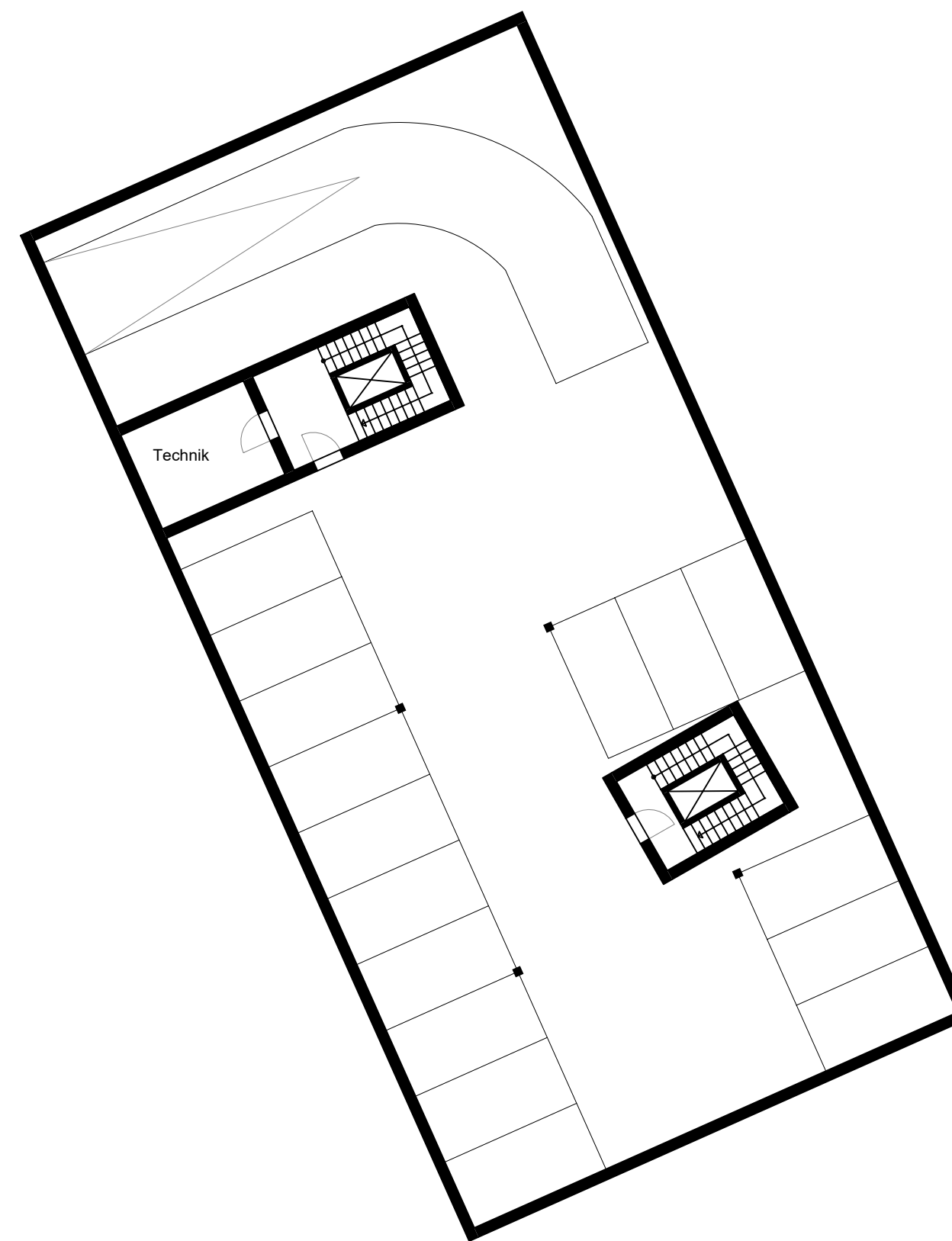


Grundriss 3. OG
Maßstab 1:200



Schnitt A-A
Maßstab 1:200





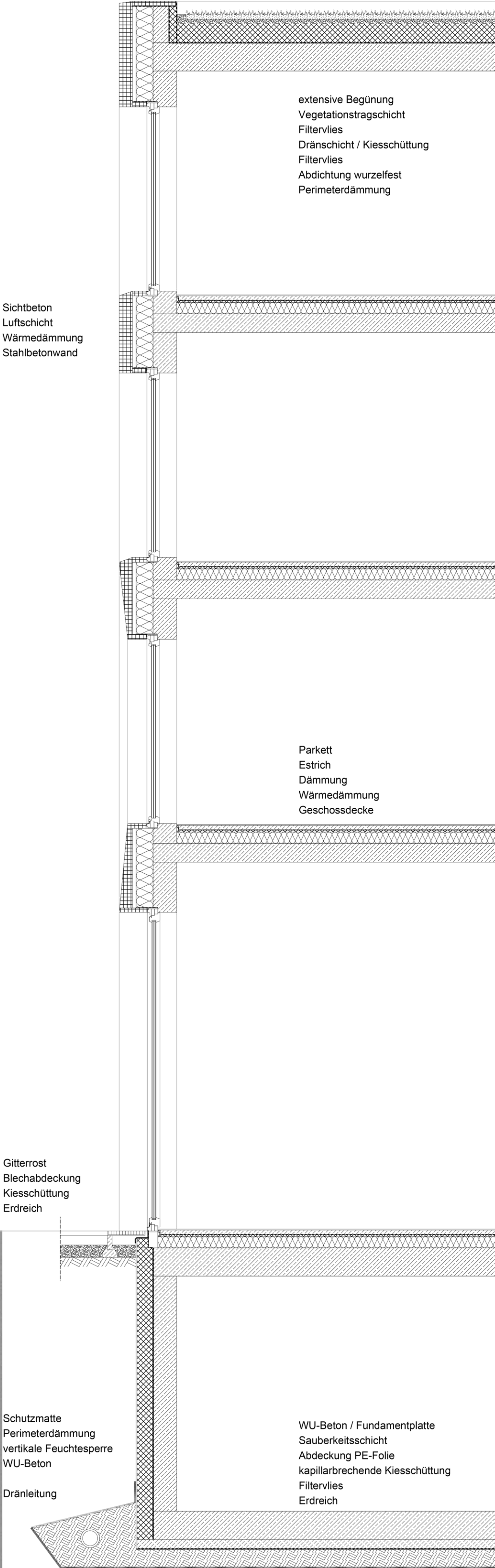
Grundriss 4. OG
Maßstab 1:200

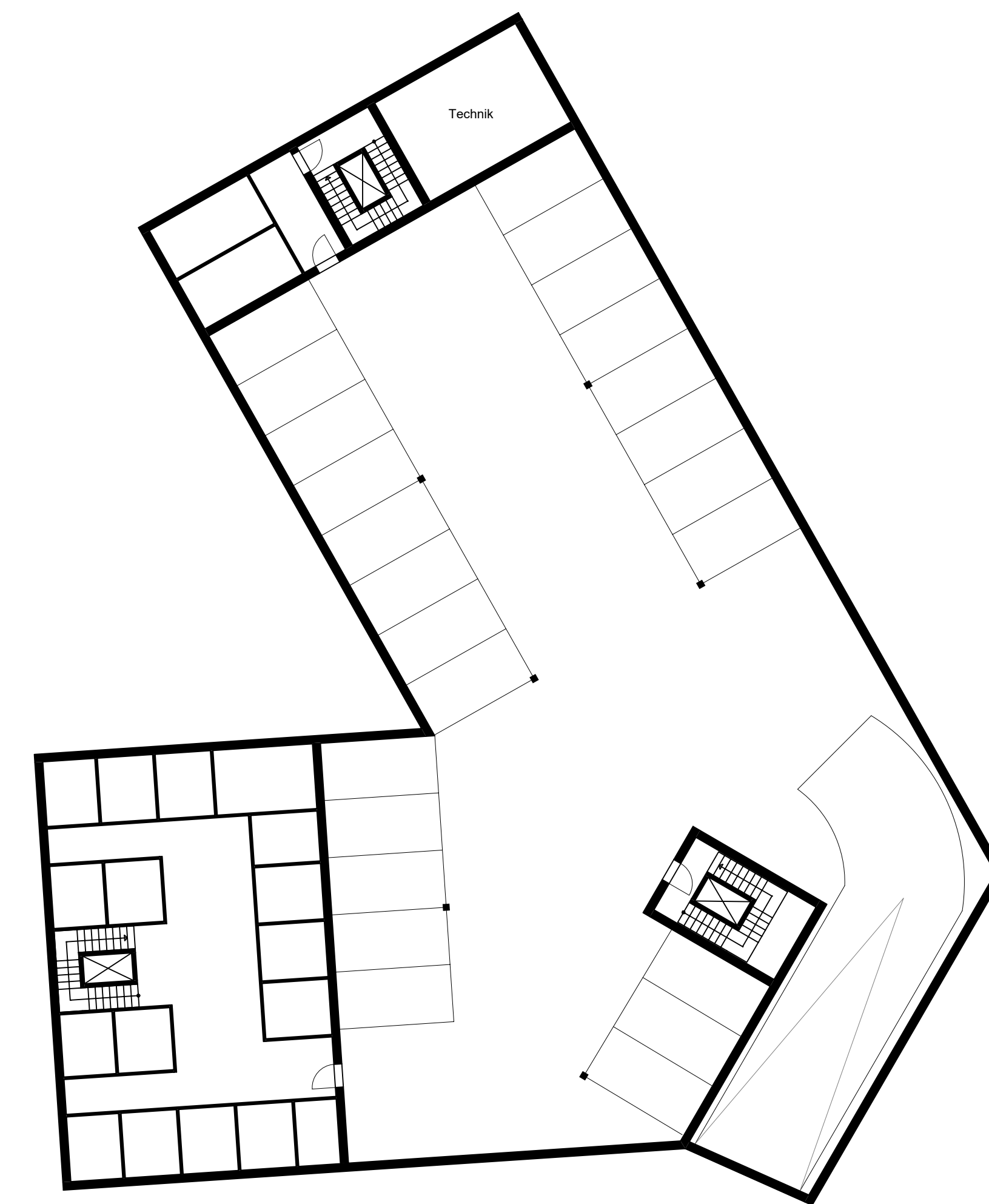
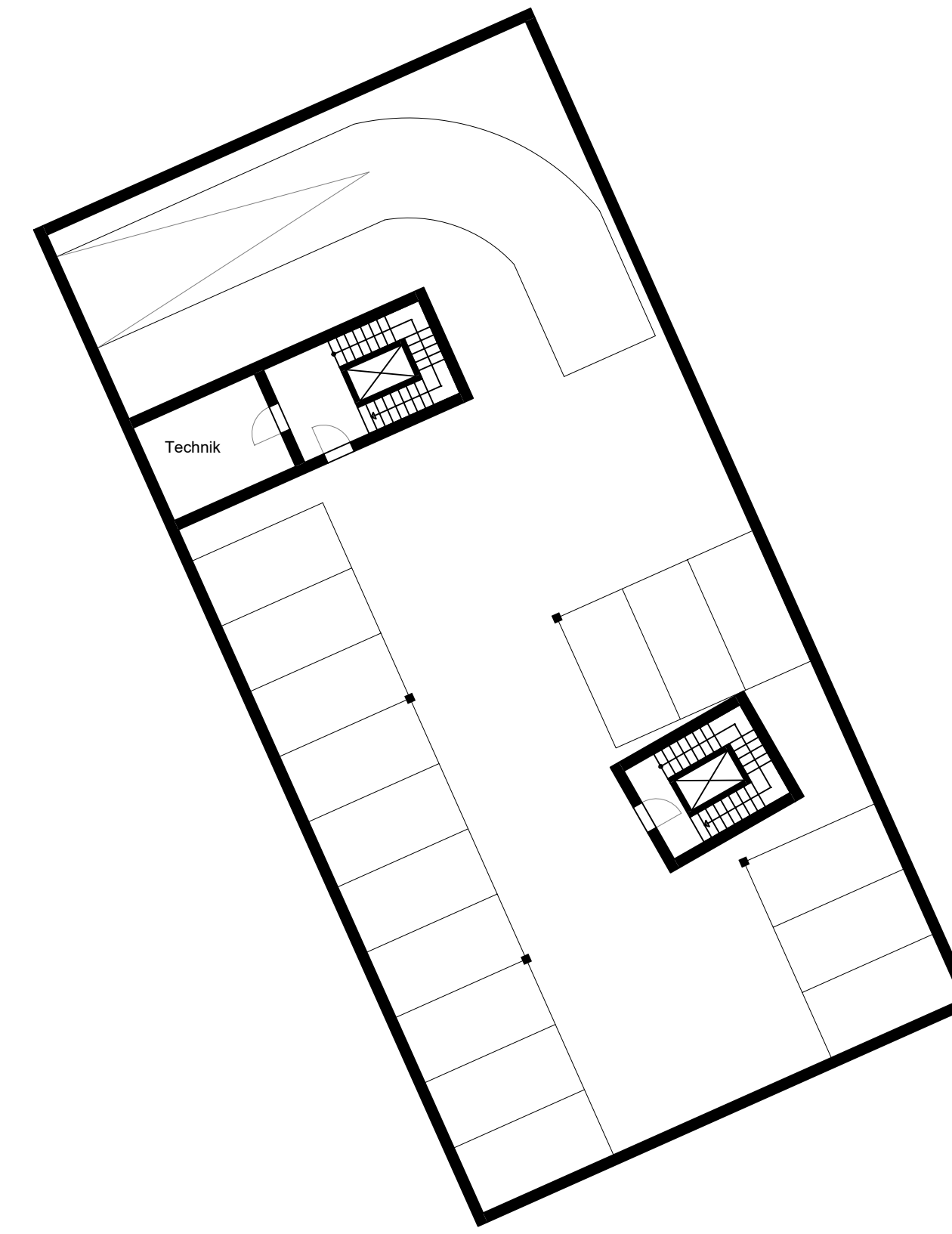
Tiefgarage
Maßstab 1:200



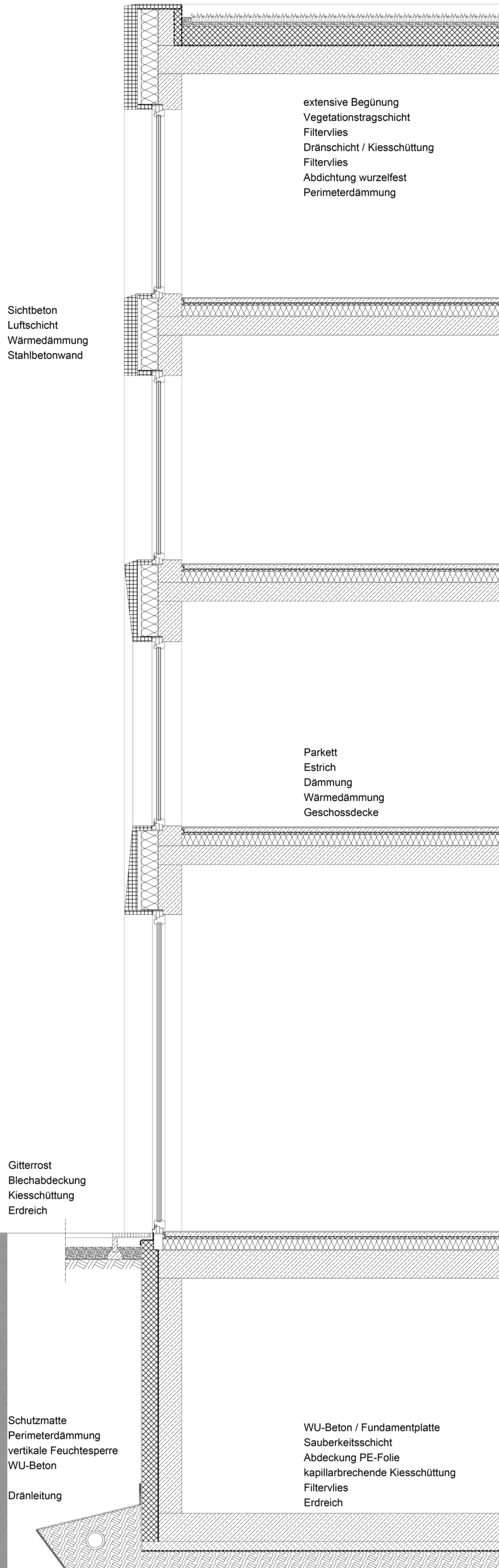
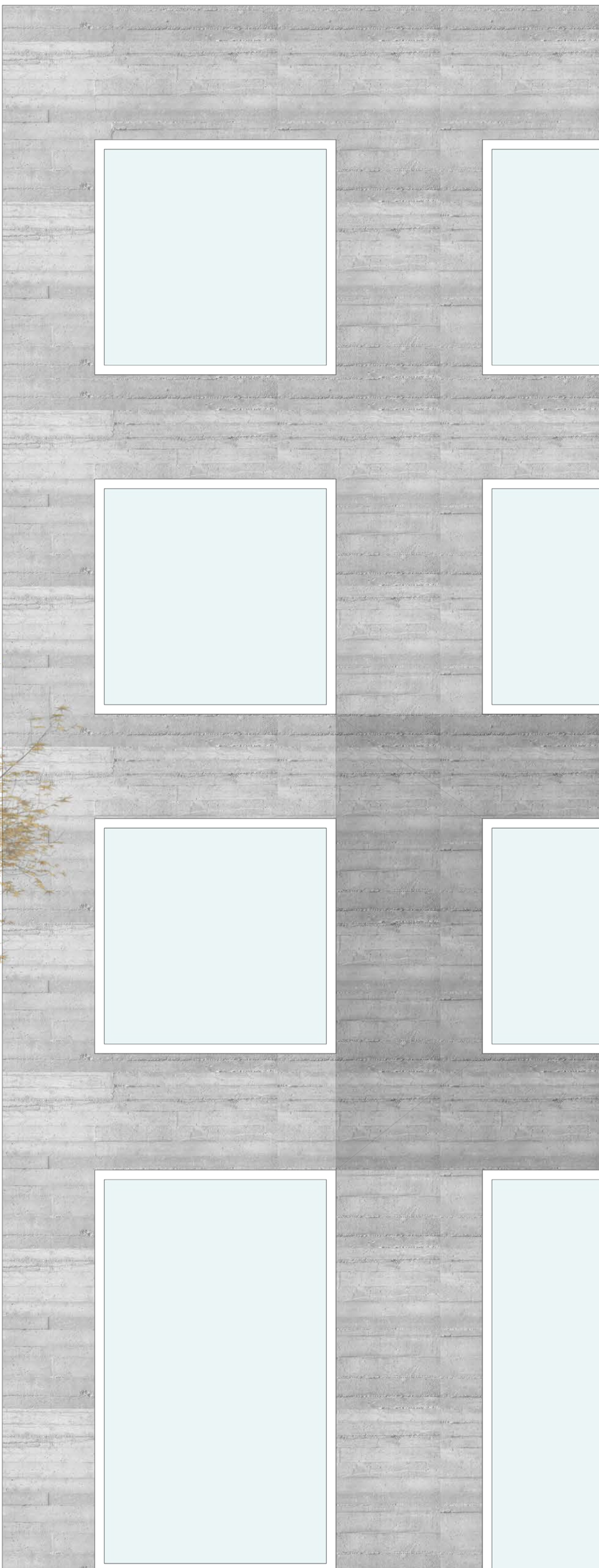
Perspektive
Maßstab 1:200

Perspektive
Maßstab 1:200





Tiefgarage
Maßstab 1:200



Fassadenschnitt
Maßstab 1:20



Fußgängerperspektive



Fußgängerperspektive



Perspektive
Nord-West



Perspektive
Süd-West



Perspektive
Süd-Ost