

konzept



kokon

- deine hülle für besinnung

das konzept „kokon“ beinhaltet die umgestaltung des bestehenden ladengeschäfts in der freiligrathstraße 7, hier soll den bewohnern der stadt detmold ein ort der ruhefindung und rückbesinnung geboten werden. ziel ist es einen kontemplativ wahrnehmbaren ort zu schaffen, der versinnbildlicht wie wichtig die einbindung von ruhe, entschleunigung und bewusster wahrnehmung in unseren alltag ist. um zu zeigen, dass dieses ziel mit unserem alltag kombinierbar ist, wurde die lage eines ladengeschäftes an einer der hauptverkehrswege der stadt gewählt. in zeiten der digitalisierung und effizienzsteigerung wächst das verlangen nach entschleunigung und bewusstsein, da kleinen besonderen dingen oft zu wenig beachtung geschenkt wird.

„kokon“ ist ein ort, der dazu einlädt, sich selbst und seine umgebung genauer zu betrachten. er hilft dabei die eigene wahrnehmung zu fördern und wieder in den fokus zu stellen. dies wird erlangt in dem die sinneswahrnehmung durch freude und wertschätzung mehr beachtung geschenkt wird.

kerngedanke des konzeptes „kokon“ ist die philosophie des wabisabi, da der perfekten welt, die uns umgibt, ein gegensatz geboten wird. durch die würdigung des unperfekten, der reduzierung des vorhandenen auf das nötigste und spuren der alterung wird zufriedenheit im eigenen

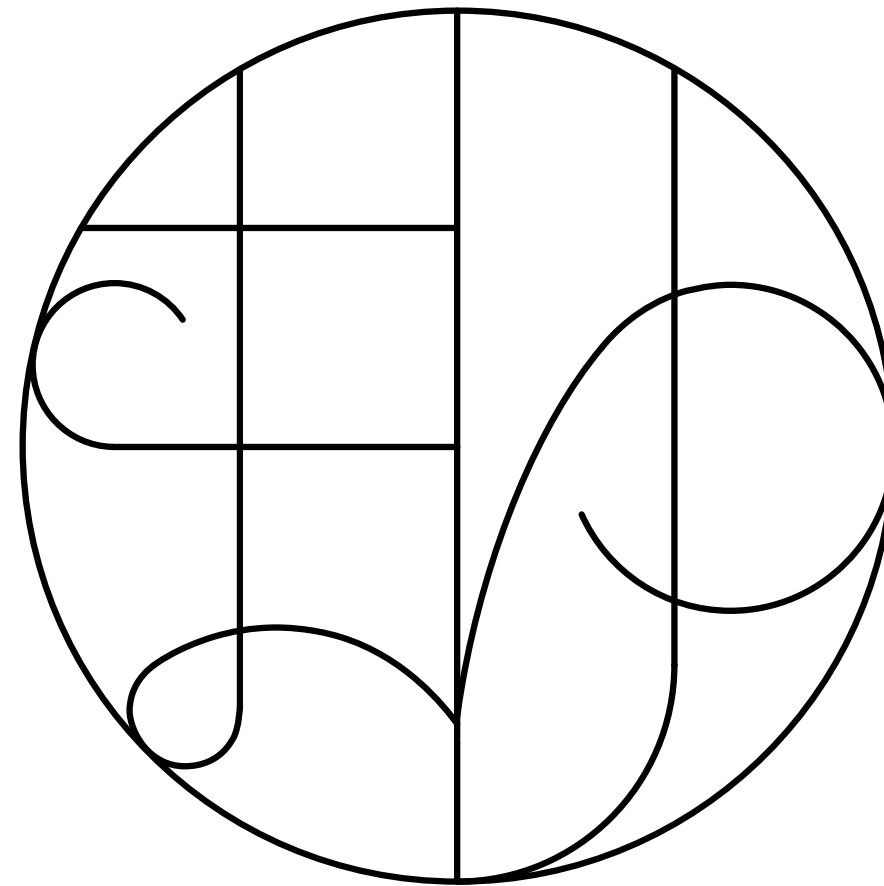
selbst ausgelöst. „kokon“ verbindet das materielle raumerleben mit dem meditativ besinnenden charakter der traditionellen japanischen teezeremonie. wie in der typischen teezeremonie werden verschiedene räumlichkeiten durchschritten und eine sukzessive abschirmung äußerer einflüsse erlangt. dabei wird die rückbesinnung auf die sensorische wahrnehmung gesteigert, wobei tee als medium der besinnung fungiert.

der bewegte bereich des shops ermöglicht die haptische und olfaktorische empfindung von tee. die raumbildenden kokons umhüllen kleine mit tee gefüllte kissen und dienen als ausstellungsobjekt der teevarianten. durch sie wird ein direkter kontakt der besucher mit dem produkt ermöglicht und eine erste sensibilisierung erreicht. ein besuch im angrenzenden teehaus ermöglicht die erfahrung einer räumlich umhüllenden und gustatorischen wahrnehmung. kleine von stoff umhüllte bereiche geben dem besucher einen ort des rückzugs, welcher individuell angepasst werden kann. je nach befinden können fenster und der bereich zum innenraum geöffnet oder geschlossen werden. somit kann der rückzugsfaktor und lichteinfall selbst verändert und den individuellen bedürfnissen angepasst werden. das prinzip der rückbesinnung steigt, je tiefer man in die räumlichkeiten

des teehauses eindringt. je länger der besucher an diesem ort verweilt, desto größer wird das interesse und verständnis für ihn. verdeutlicht wird dies durch den angrenzenden loungebereich, welcher bewusst blickpunkte zum außenraum abschirmt. symbolisiert wird hier der traditionelle wartebereich vor dem teeraum, denn er bietet platz für mehr als zwei personen gleichzeitig und ist dem charakter eines pavillons nachempfunden. dieser bereich wird sowohl als aufenthaltsraum, als auch für kleine diskurse zum thema der japanischen teekultur genutzt und ist daher variabel anzuordnen.

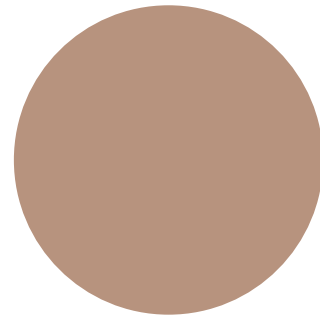
das herz der räumlichkeiten bildet der teeraum, welcher nach japanischem vorbild reduziert und funktional ausgestattet ist. dieser bereich der teezeremonie versinnbildlicht, durch die allseitige umschließung von semitransparentem, als auch blickdichtem stoff, den kokon der ruhefindung und bildet somit den kern des konzeptes. hier soll durch das beiwohnen des besonderen kulturellen rituals das verständnis für wahrnehmung vertieft werden und nachhaltig auf die gäste einwirken. da an diesem punkt der grundstein für bewusstsein und ruhefindung gelegt ist, wird dem besucher, durch den erwerb von entsprechenden tee-utensilien im shop, die möglichkeit geboten, sein eigenes ritual und das sinnliche erlebnis mit in die eigenen vier wände zu nehmen.

logo

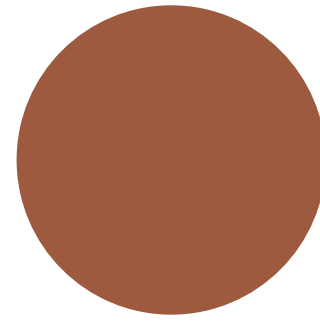


kokon

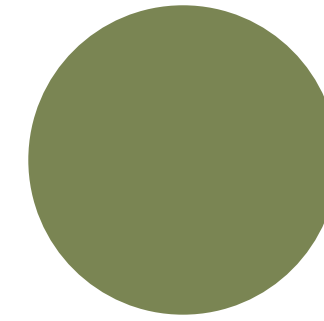
farbkonzept



RGB: R - 183 G - 147 B - 126
CMYK: C - 25 M - 40 Y - 46 K - 13



RGB: R - 157 G - 90 B - 63
CMYK: C - 28 M - 65 Y - 72 K - 24



RGB: R - 122 G - 133 B - 83
CMYK: C - 54 M - 32 Y - 73 K - 17



materialcollage

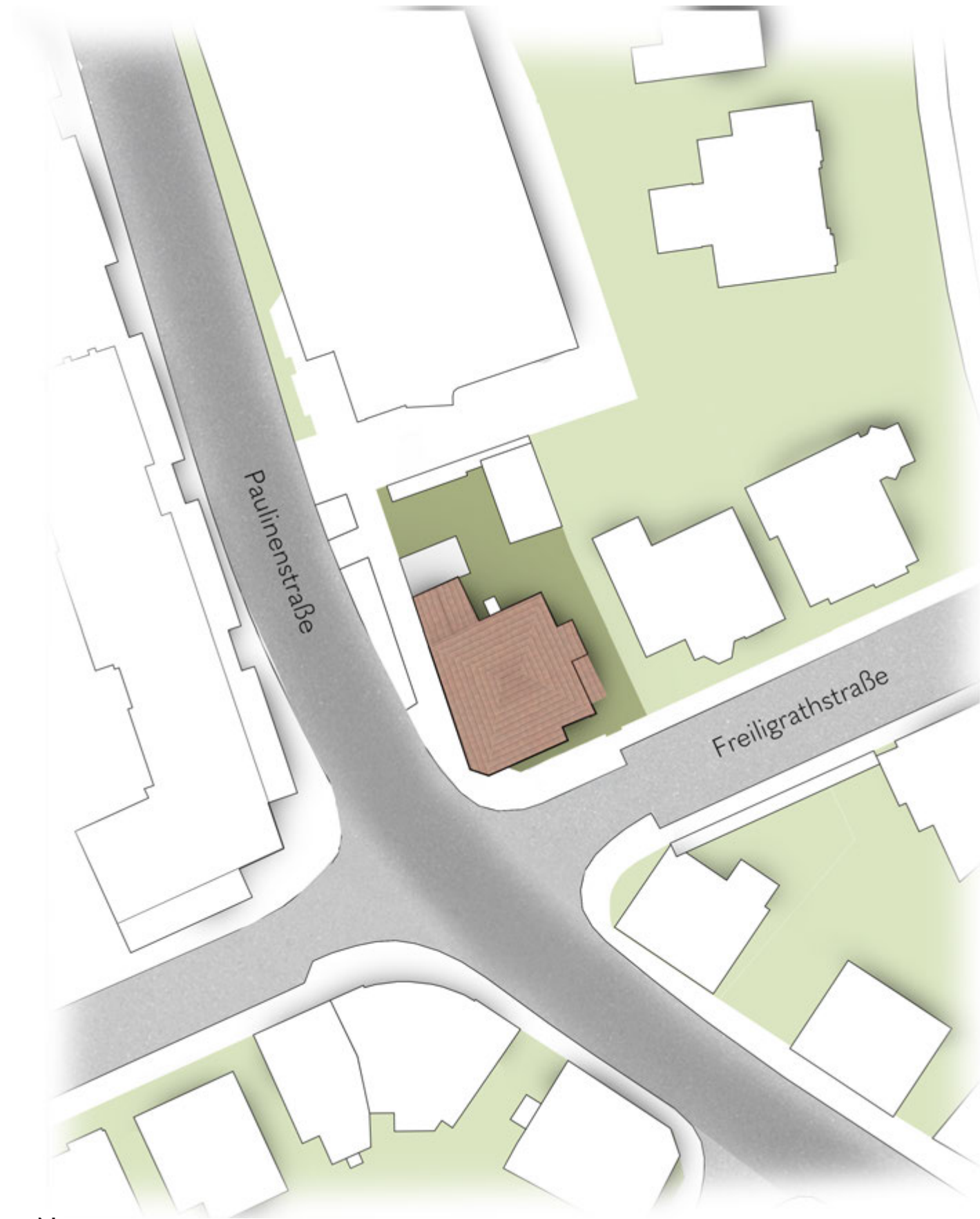


materialien

die materialkombination im innenraum basiert auf den, in der teezeremonie verwendeten utensilien, welche in ihrer form und materialität organisch und reduziert gestaltet sind.

es wurden natürliche und langlebige materialien gewählt, die einen alterungsprozess zulassen und abnutzungsspuren aufzeigen. die entstehung der patina führt zu einem verbundeneren materialbewusstsein und einer wertschätzung der vermeintlich unperfekten materialität.

lageplan/shopdesign



freiligrathstraße 7, 32756 detmold

- +4,20 UK Rohdecke ▼
- +2,90 OK Schaufenster ▼
- +2,01 Durchgangshöhe ▼
- +1,60 Brüstungshöhe Rundbogenfenster ▼
- +0,5 Brüstungshöhe Schaufensterauslage ▼
- +0,5 Brüstungshöhe Schaufenster ▼
- +0,00 OKFF ▼
- 0,40 Bürgersteig ▼



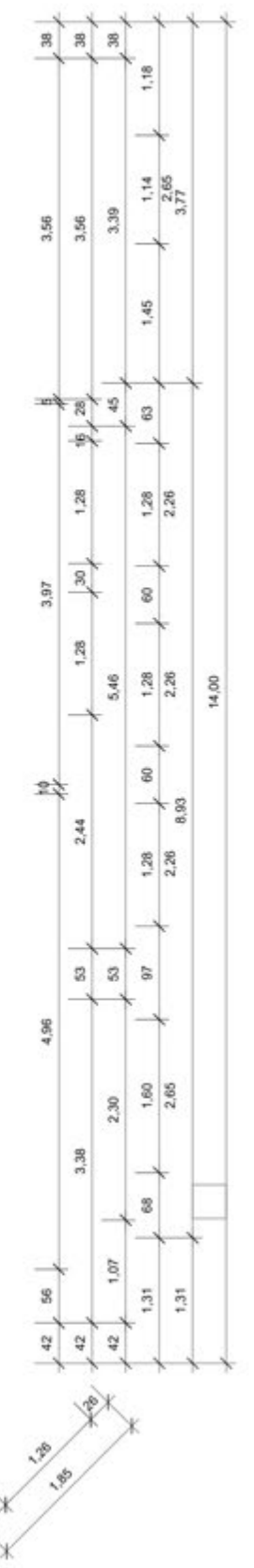
ansicht süd-ost



- ▼ +4,20 UK Rohdecke
- ▼ +2,90 OK Schaufenster
- ▼ +2,01 Durchgangshöhe
- ▼ +0,84 Brüstungshöhe Schaufensterauslage
- ▼ +0,5 Brüstungshöhe Schaufenster
- ▼ +0,00 OKFF
- ▼ -0,4 Bordsteinkante

ansicht süd-west

zonierung



teerraum

teehaus

tee-& keramikgeschäft

teeküche

zugang zu sanitäranlagen

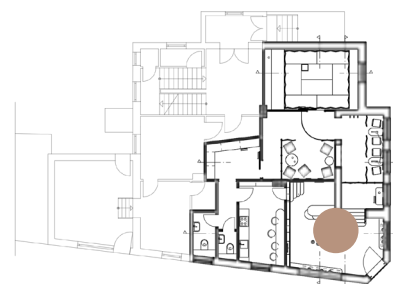
shop

der eingangsbereich von „kokons“ bildet das tee- und keramikgeschäft. hier wird ein erster impuls geboten den raum bewusst wahrzunehmen und mit ihm zu interagieren. die von der decke baumelnden kokons animieren den nutzer eigenständig verschiedene teevarianten zu erleben. darüber hinaus tragen die im schaufenster hängenden kokons den leitgedanken des unvollkommenen mit in dem außenbereich. da ihre öffnung und der darin befindliche tee nur vom innenraum ersichtlich ist, geben diese den passanten zum außenraum ihre bedeutung nicht direkt preis.

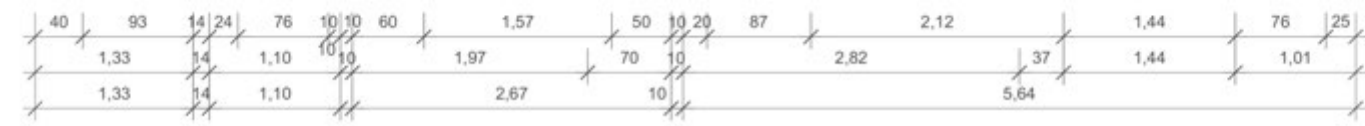
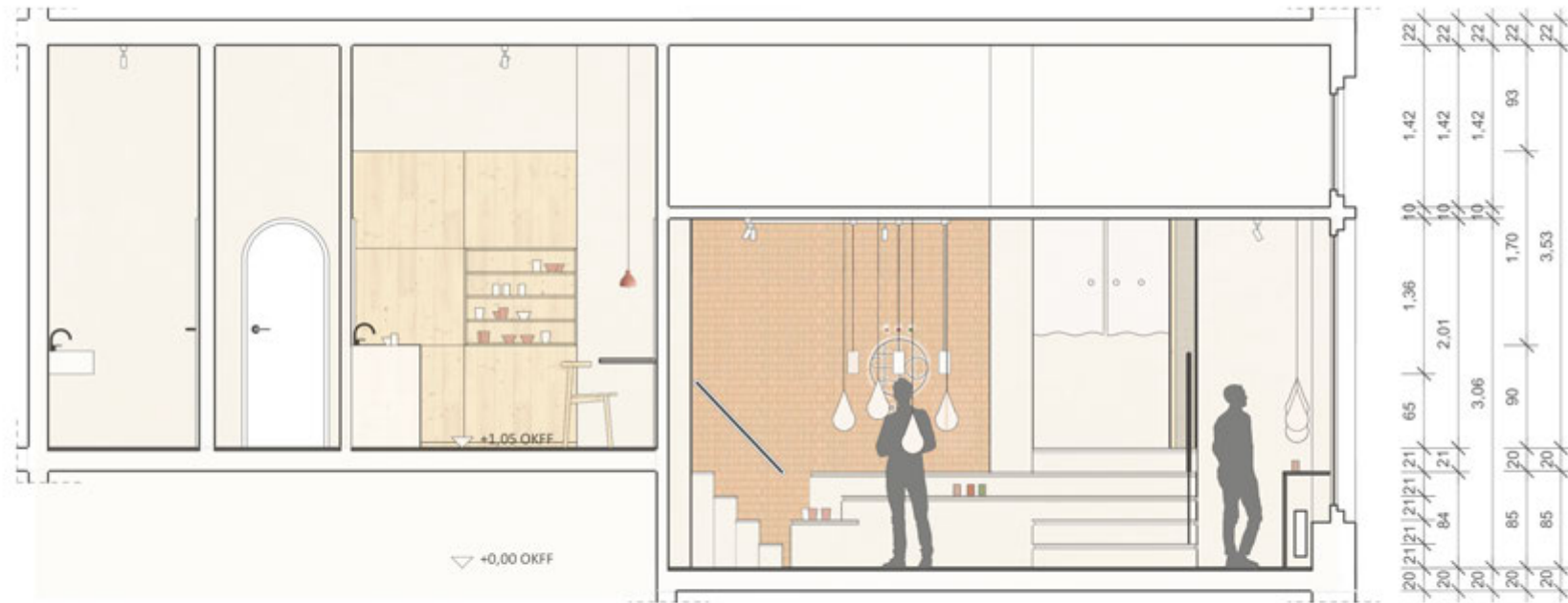
grundriss



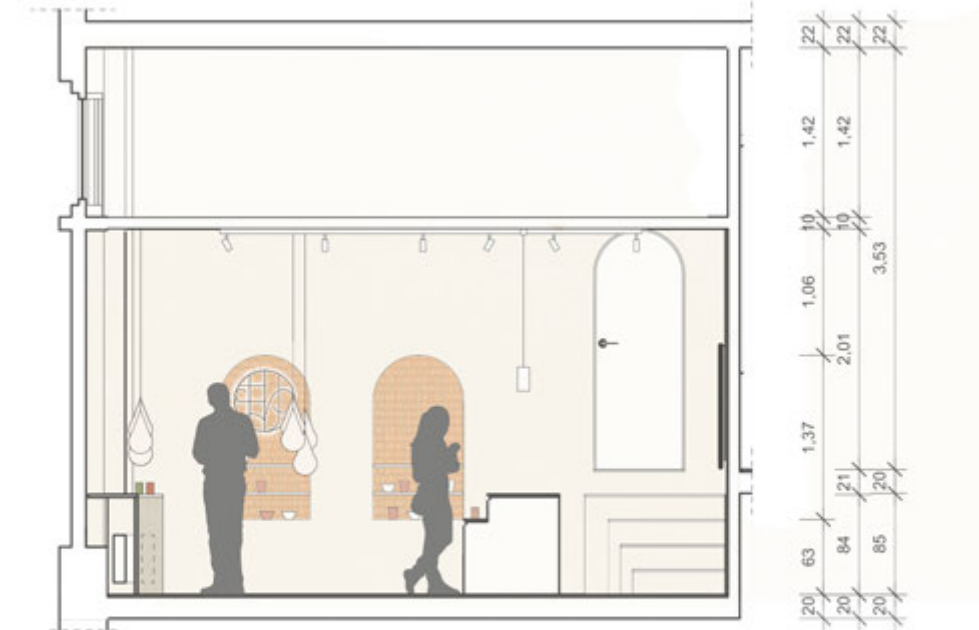
perspektive shop tresen



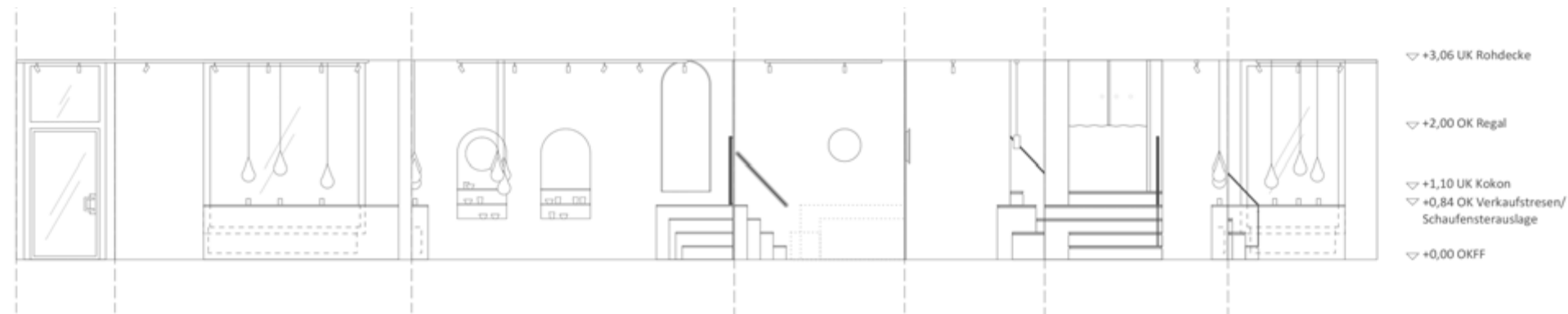
shop



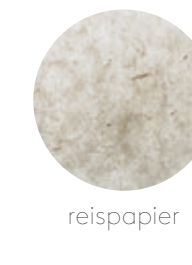
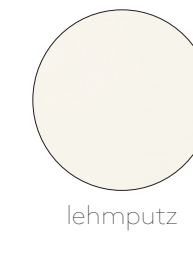
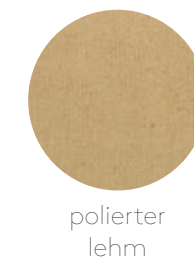
schnitt CC



schnitt AA



wandabwicklung



shop



perspektive shop eingang



der kokon

die im shop angebrachten kokons dienen zur sensibilisierung der sensorischen wahrnehmung des kunden. der kokon besteht aus rattanstreifen mit eingespanntem stoff. im inneren befindet sich ein mit tee befülltes kissen, welches je nach sorte in seiner farbigkeit variiert. insgesamt werden drei farben verwendet, die zur strukturierung der teesorten und des shops dienen.

der nutzer wird teil des raumkonzepts, in dem er mit dem kokon interagiert. die kissen im kokon fungieren als duftprobe und sind so dosiert, dass der tee erst durch das zur nase führen wahrgenommen werden. dem kunden wird somit ein in erinnerung bleibendes erlebnis geboten, da er durch seine interaktion mit dem raum den tee erleben kann.

corporate design



visitenkarte



broschüre



tee packaging



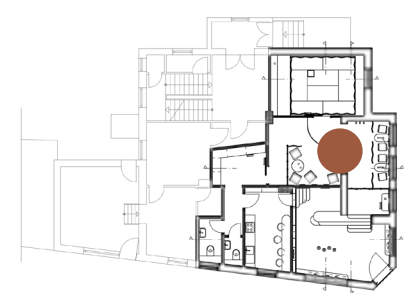
papiertüte

teehaus



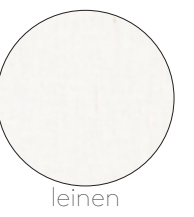
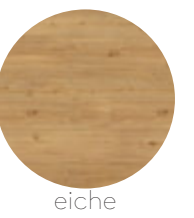
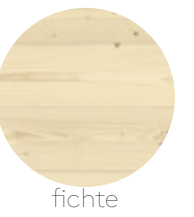
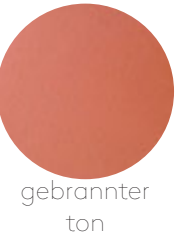
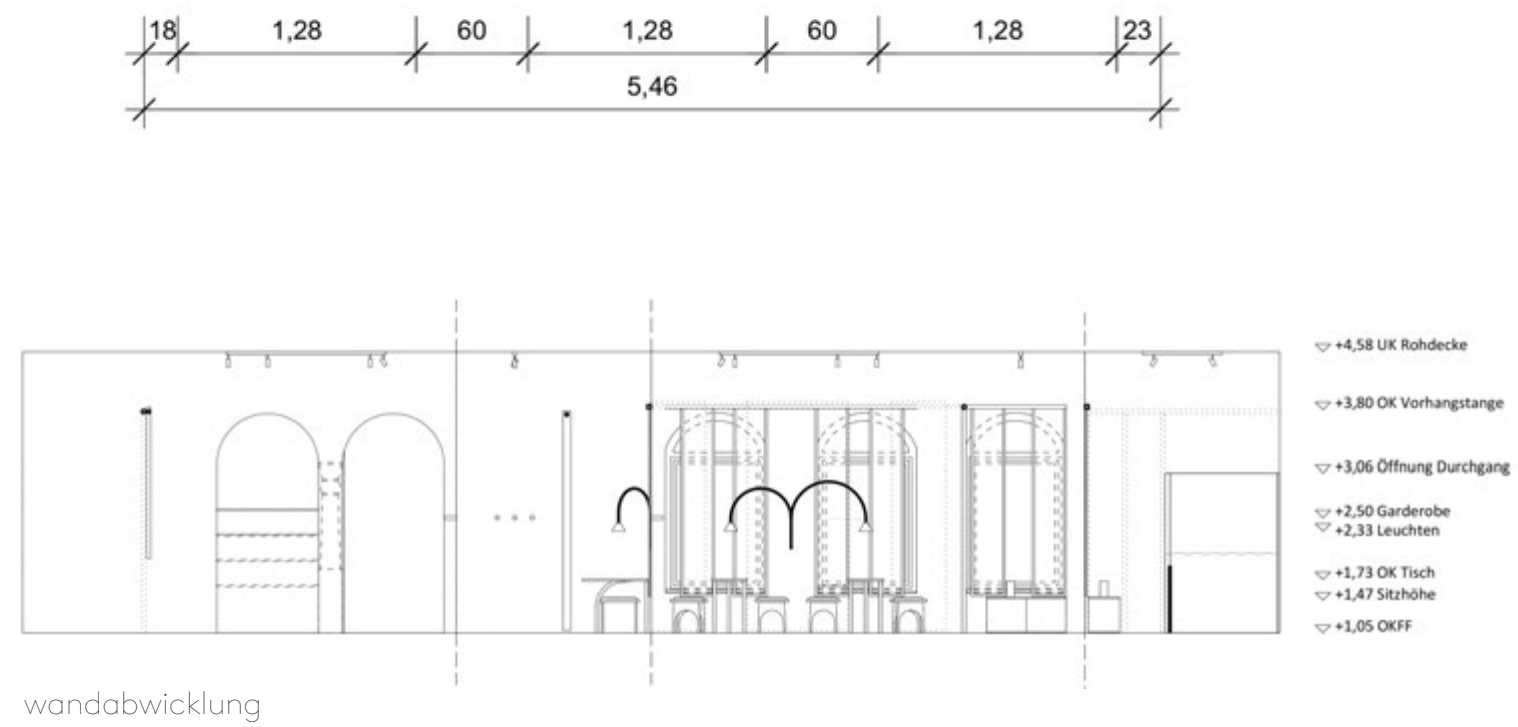
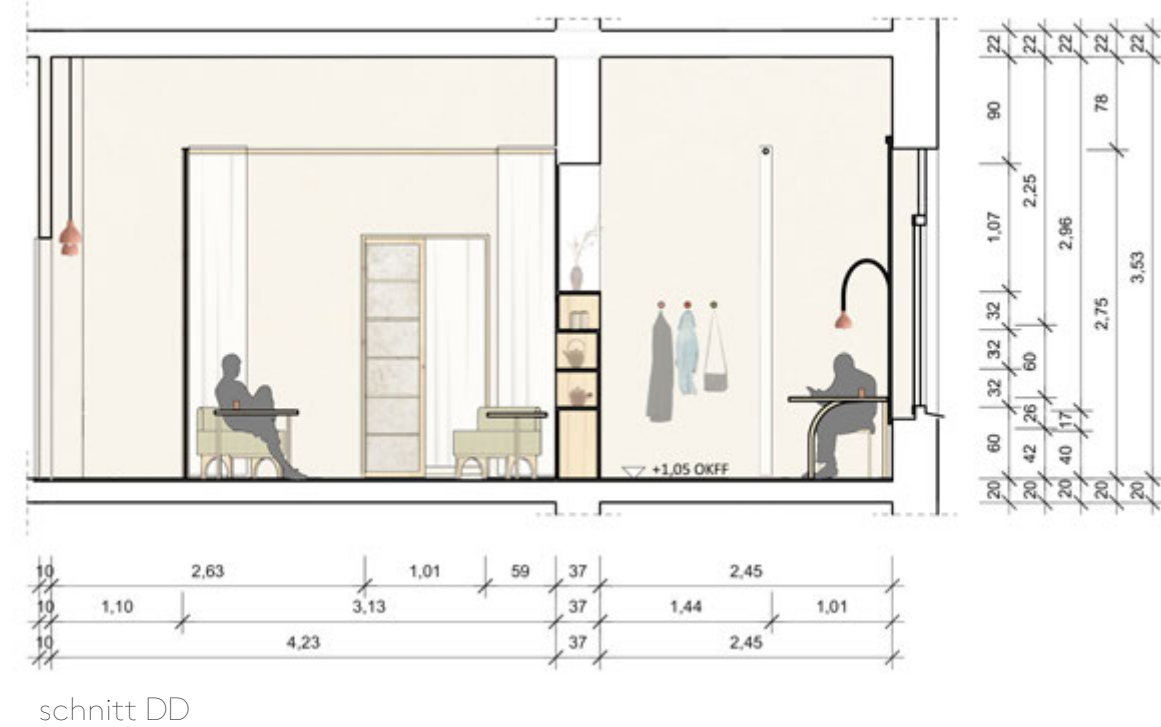
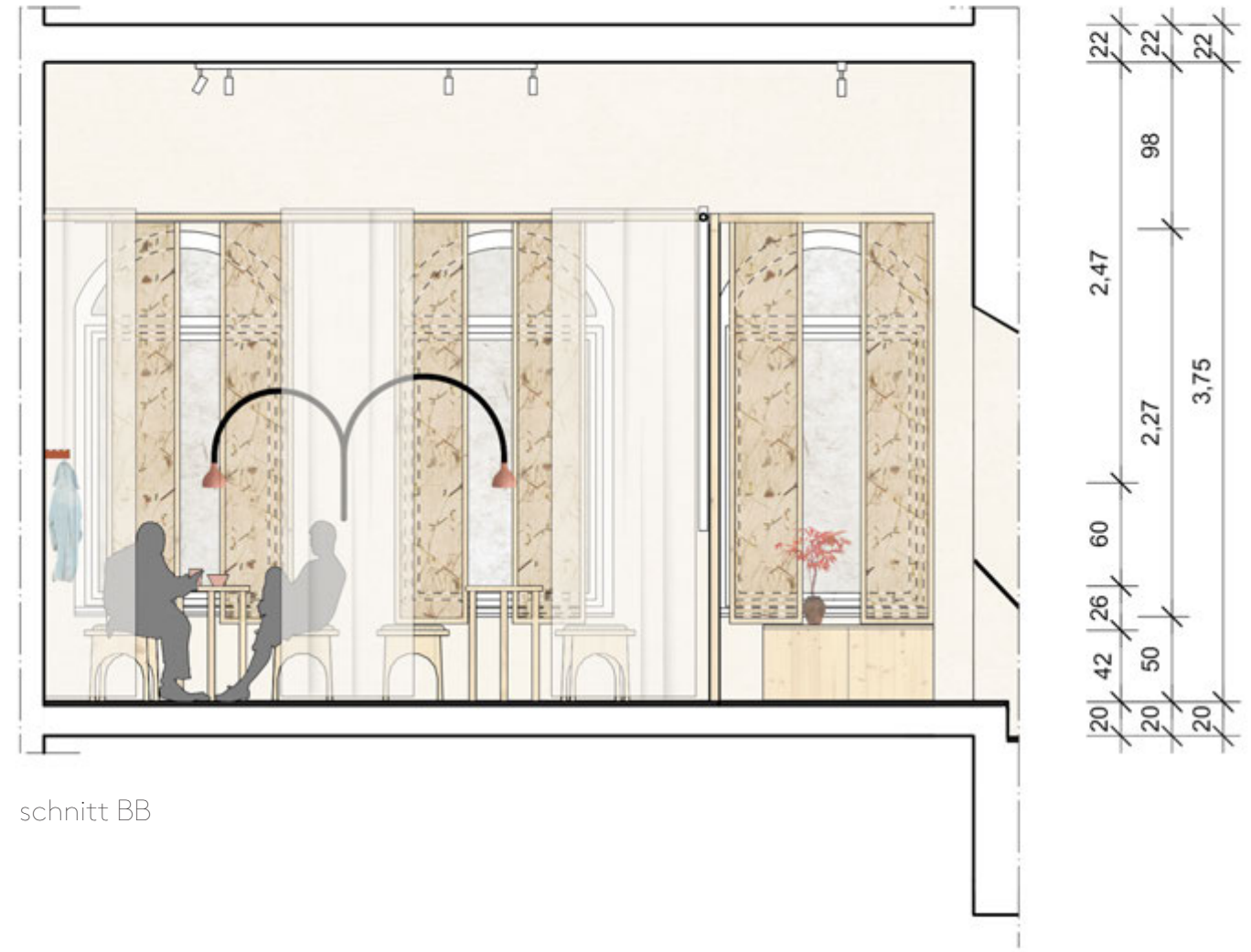
grundriss

beim betreten des teehausbereiches wird dem besucher ein ort der begrüßung und des ankommens geboten. die vorhandene schwelle des teehauses schafft eine deutliche abgrenzung zum offenen shop und ein kleiner kultureller empfangsbereich ermöglicht dem besucher einen moment des bewussten eintretens. das teehaus bietet dem besucher die möglichkeit den moment des rückzugs zu genießen. durch bewusst eingesetzte vorhänge wird das teehaus vom öffentlichen bewegten raum abgegrenzt und kreiert dem gast ein gefühl von schutz und ruhe. durch schiebeelemente im bereich der fenster und den einsatz von semitransparentem stoff, kann der lichteinfall und offenheit der bereiche individuell angepasst werden.



perspektive teehaus

teehaus

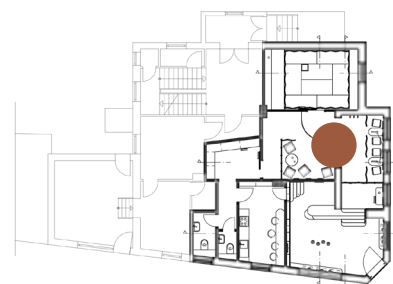


teehaus - loungebereich



grundriss

das prinzip der rückbesinnung steigt, je tiefer man in die räumlichkeiten des teehauses eindringt. je länger der besucher an diesem ort verweilt, desto größer wird das interesse und verständnis für ihn. verdeutlicht wird dies durch den angrenzenden loungebereich, welcher bewusst blickpunkte zum außenraum abschirmt. dieser raum symbolisiert den traditionellen wartebereich vor dem teeraum, denn er bietet platz für mehr als zwei personen gleichzeitig und ist dem charakter eines pavillons nachempfunden. er dient sowohl als aufenthaltsraum, als auch für kleine diskurse zum thema der japanischen teekultur und ist daher variabel anzuordnen.



perspektive teehaus loungebereich

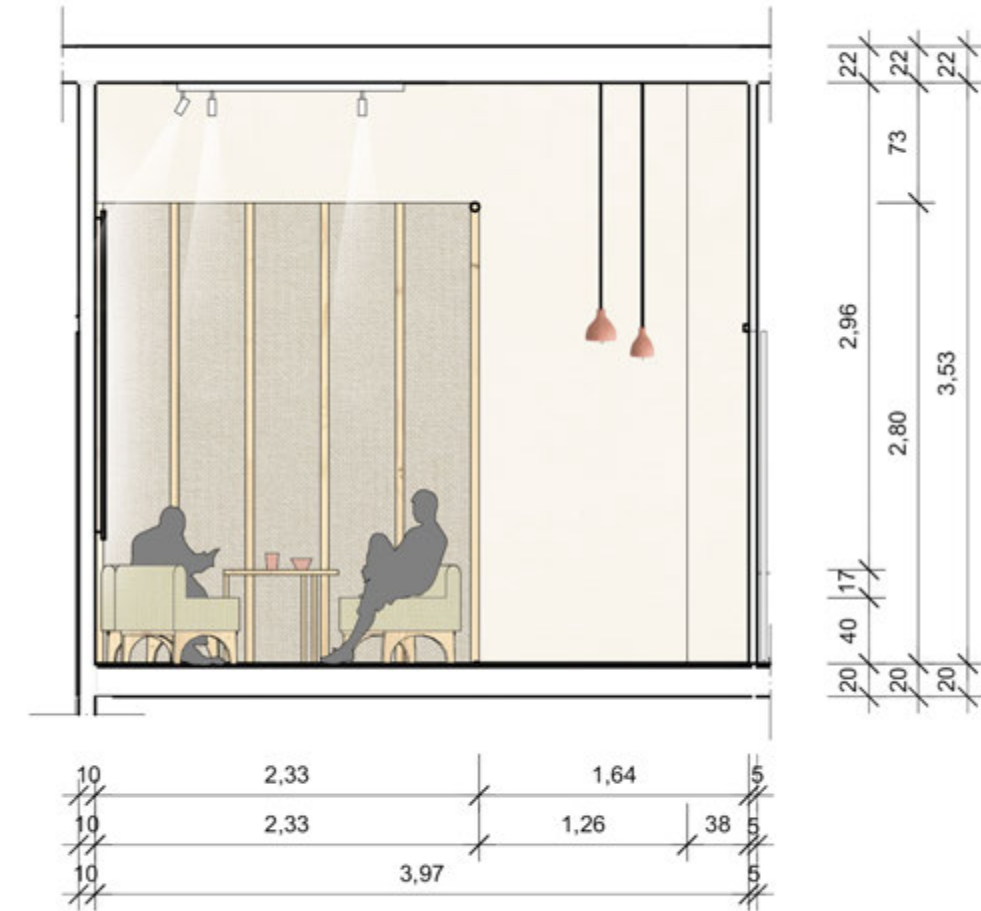
teehaus
- loungebereich



grundriss



variable anordnung



schnitt AA



wolle



eiche



sitzbezug
wolle



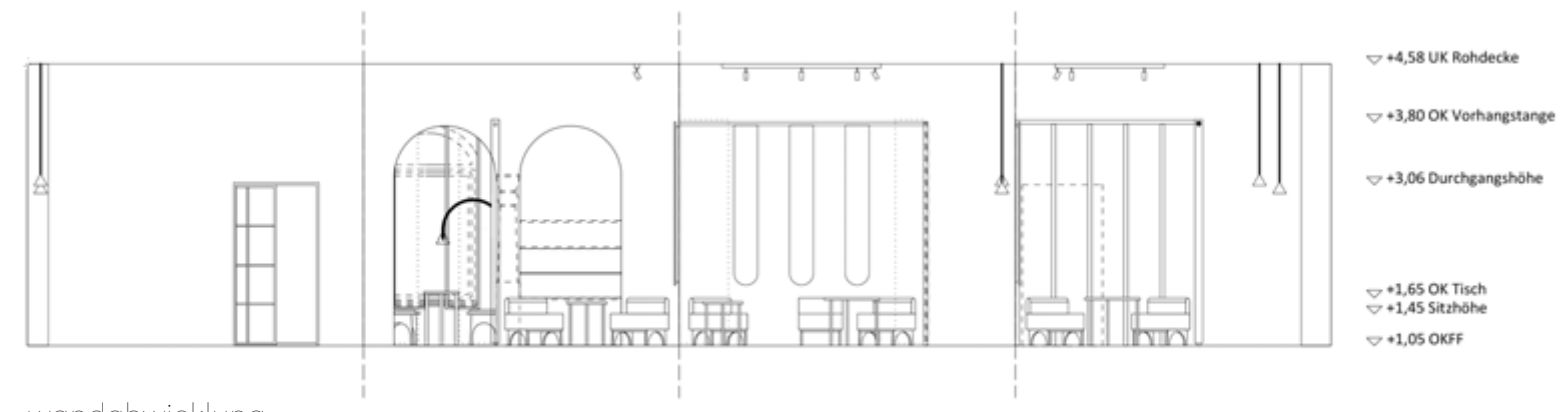
linoleum



fichte



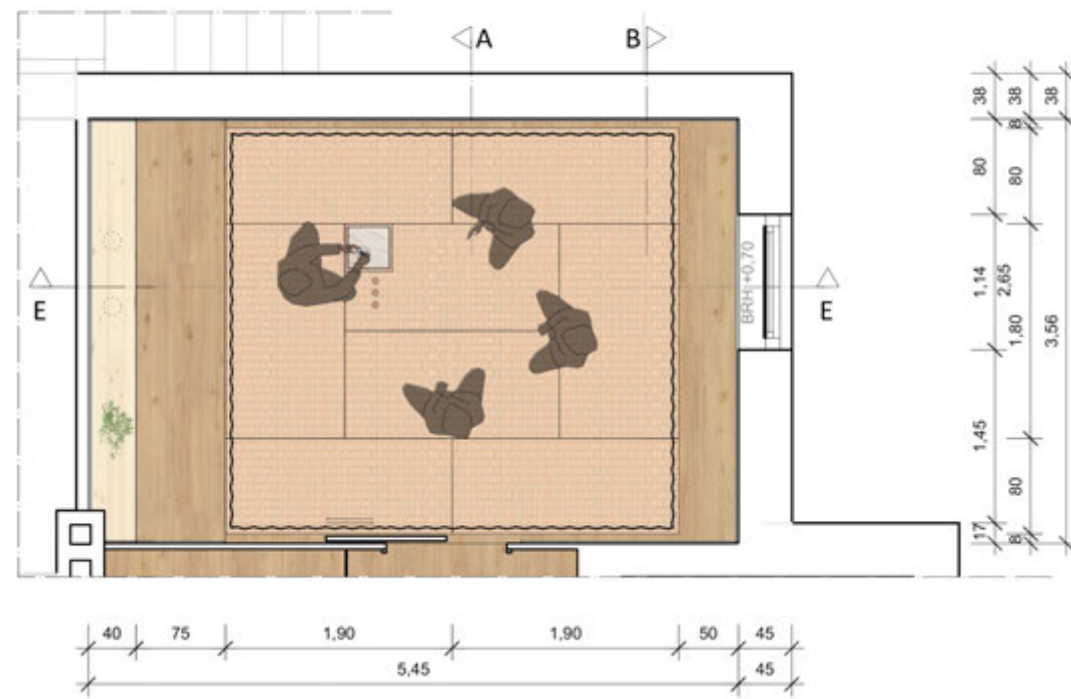
schnitt DD



wandabwicklung

- ▽ +4,58 UK Rohdecke
- ▽ +3,80 OK Vorhangstange
- ▽ +3,06 Durchgangshöhe
- ▽ +1,65 OK Tisch
- ▽ +1,45 Sitzhöhe
- ▽ +1,05 OKFF

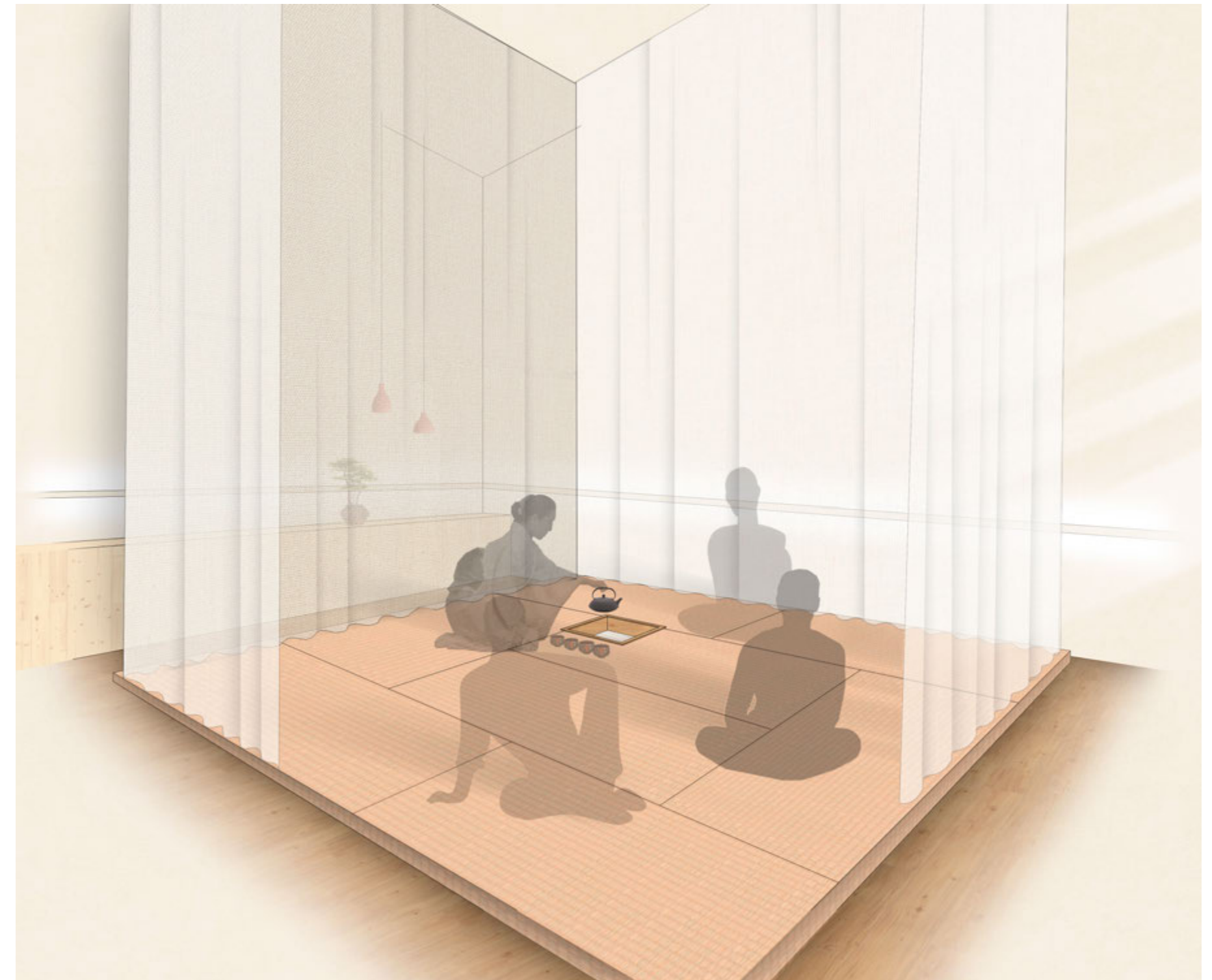
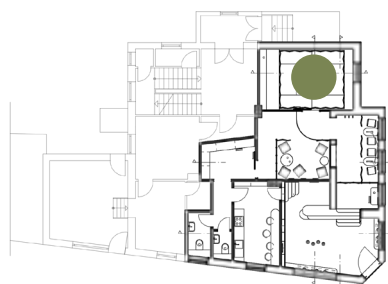
teeraum



grundriss

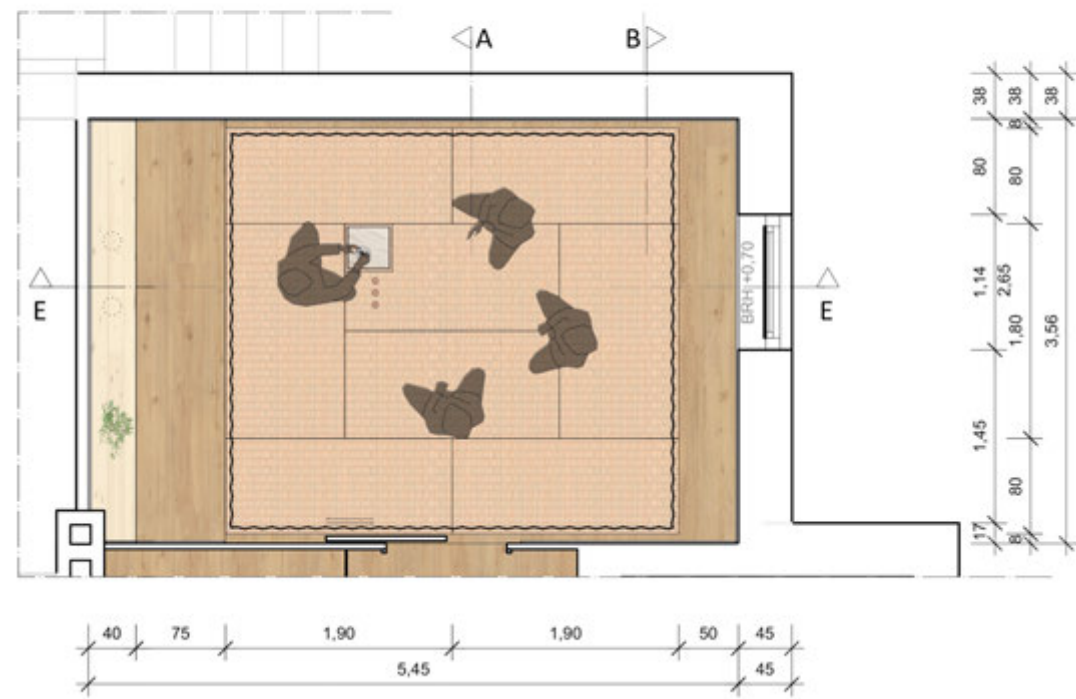
der besuch im „kokon“ wird abgerundet durch die teilnahme an einer teezeremonie, welche traditionell im teeraum stattfindet. dieser ist vom bereich des teehauses abgegrenzt und wird nur für teezeremonien genutzt.

er bildet sich aus den herkömmlichen tatamimatten, in dessen zentrum sich traditionell die feuerstelle „ro“ zur aufbereitung des wassers befindet. um ablenkung von äußeren einflüssen zu vermeiden wird dieser sitzbereich mit stoffen umhüllt. somit wird die aufmerksamkeit auf das wesentliche gerichtet. der reduzierte einsatz von materialien rückt bewusst das geschehen und das ritual der teezubereitung in den fokus. darüber hinaus ist im teeraum der bereich des teemeisters für die vorbereitung der zeremonie berücksichtigt und bewusst mit einem blickdichten stoff vom kern des raumes abgeschirmt. dieser bereich ist für besucher somit nicht ersichtlich.

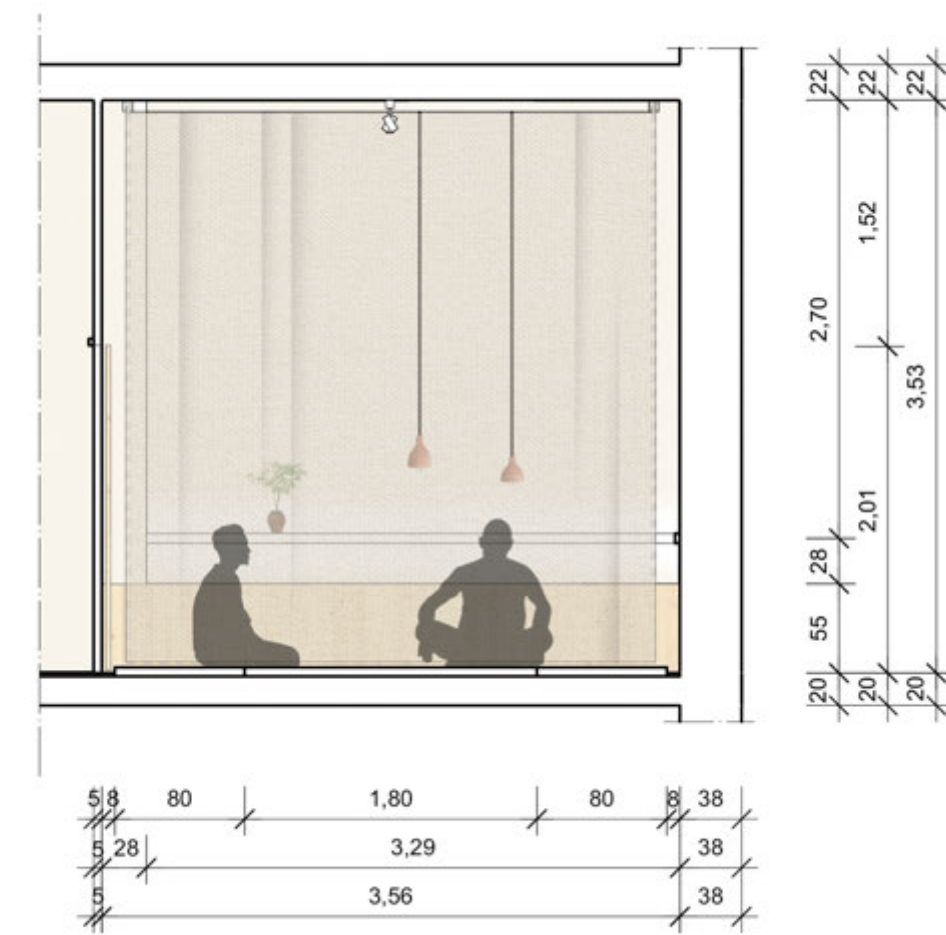


perspektive teeraum

teeraum



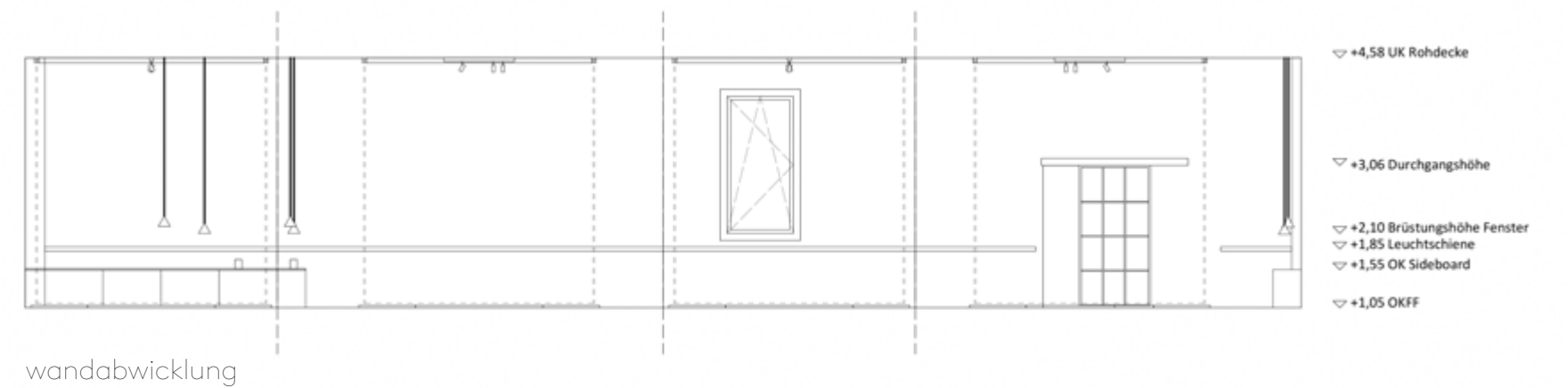
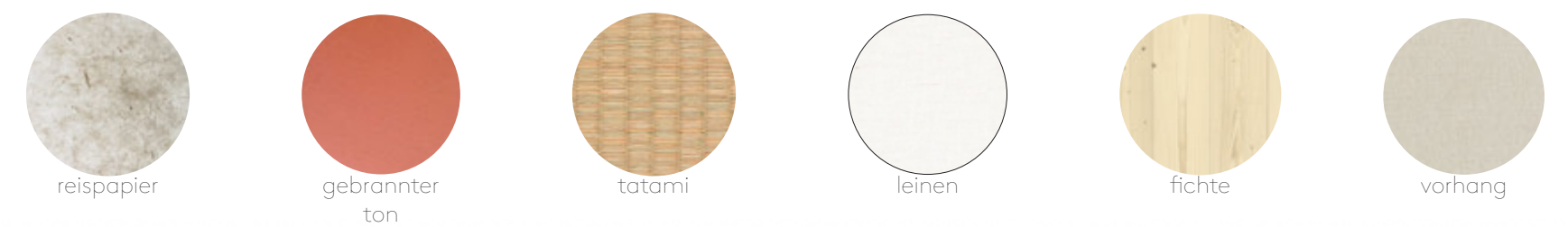
grundriss



schnitt AA



schnitt EE



wandabwicklung

öffentlicher raum



freilgrathstraße 7 32756 detmold



freilgrathstraße 7 32756 detmold



freilgrathstraße 7 32756 detmold




kokon

japanische teezeremonie


bochen

lorem ipsum dolor sit amet, consectetur adipiscing elit, sed diam nonummy nibh euismod tincidunt ut laoreet dolore magna aliquam erat volutpat. ut wisi enim ad minim veniam, quis nostrud exerci tation ullamcorper suscipit lobortis nisl ut aliquip ex ea commodo consequat. Duis autem vel eum irure dolor in hendrerit in vulputate velit esse molestie consequat, vel illum dolore eu feugiat nulla facilisis at vero eros et accumsan et iusto odio dignissim qui blandit praesent luptatum zzril delenit augue duiis dolore te feugiat nulla facilisis. lorem ipsum dolor sit amet, consectetur adipiscing elit.


unsere wechselnden matchasorten



midori
berbere



gin
weiß




kin
rotkehl

menu


- philosophie ○
- produkte ○
- events ●
- kontakt ○

kokon



unsere philosophie

lorem ipsum dolor sit amet, consectetur adipiscing elit, sed diam nonummy nibh euismod tincidunt ut laoreet dolore magna aliquam erat volutpat. ut wisi enim ad minim veniam, quis nostrud exerci tation ullamcorper suscipit lobortis nisl ut aliquip ex ea commodo consequat. Duis autem vel eum irure dolor in hendrerit in vulputate velit esse molestie consequat, vel illum dolore eu feugiat nulla facilisis at vero eros et accumsan et iusto odio dignissim qui blandit praesent luptatum zzril delenit augue duiis dolore te feugiat nulla facilisis. lorem ipsum dolor sit amet, consectetur adipiscing elit.




menu

- philosophie ●
- produkte ○
- events ○
- kontakt ○


kokon

Blättern nach ▾


unsere sortiment



tee



teeschalen & zubehör



teekannen

menu

- philosophie ○
- produkte ●
- events ○
- kontakt ○