

PROJEKTE

2019 SS2021

TH OWL



Professorin **Sandra Bruns**



Lehrgebiet **Wohnen | Living spaces**





es muss alles aus einem Guß
kommen.

Sandra Bruns

Professorin Lehrgebiet Wohnen | Grundlagen des Entwerfen
technische Hochschule Ostwestfalen-Lippe

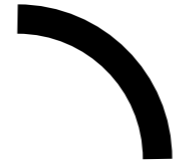
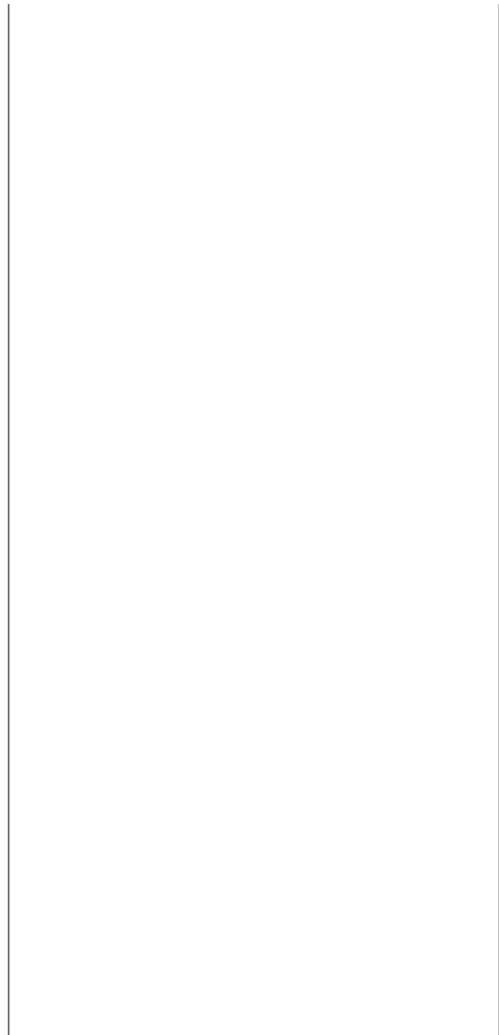
Nach der Ausbildung als Gestalterin für visuelles Marketing und dem anschließenden Studium der Innenarchitektur gründet Sandra Bruns 2010 das Berliner Büro Atelier Raumfragen. Seit 2019 ist sie Professorin an der TH OWL im Fachbereich 1 der Innenarchitektur. Ihr Lehrgebiet ist das „Entwerfen und Einrichten von Räumen mit dem Schwerpunkt des Wohnens“ und seit 2020 die „Grundlagen des Entwerfens“.

In ihrer Lehre als Professorin bildet Sandra Bruns in ihren Grundlagenmodul, diversen Projekten und Wahlpflichtfächern, sowie in der Betreuung von Bachelor- und Masterthesen einen breitgefächerten Kenntnisstand aus. Der klassische innenarchitektonische Beruf des Dienstleisters trifft auf den Utopisten und Raumkünstler, der es mithilfe von Räumen schafft, ein gesellschaftliches Gefüge zu erzeugen. Sandra Bruns sensibilisiert Studierende in ihren Projekten für fachgerechte und praxisnahe Planung mit besonderer Berücksichtigung der wechselseitigen Beziehung zwischen Menschen und Räumen. Dabei vermittelt sie, dass Innenarchitekt:innen viel mehr sind als nur „Kissenknicker“.

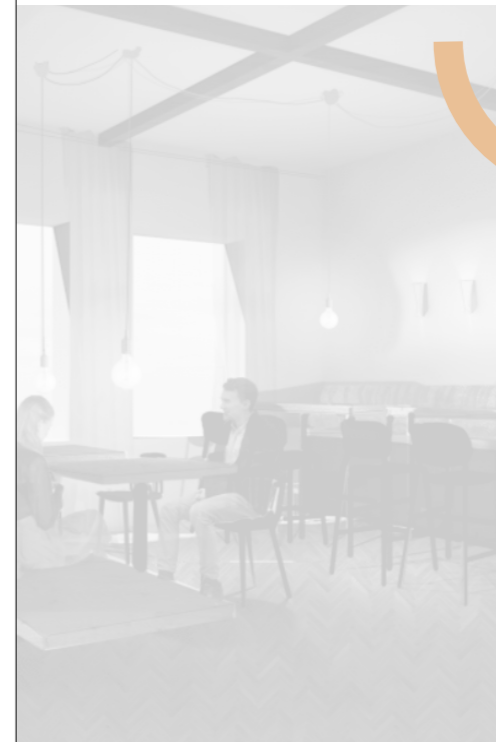
about | PROJEKTE



WiSe 2019 / 20
Projekt **KOCHEN.LEBEN**



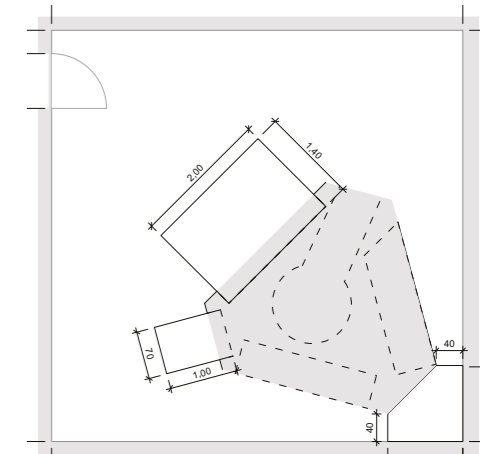
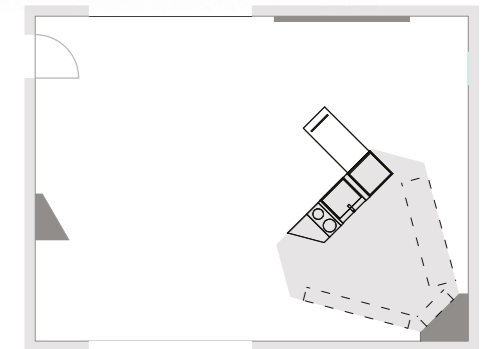
SoSe 2020
Projekt **50er Jahre Merhfamilienhaus**



WiSe 2020 / 21
Projekt **Gasthof WILHALM**



| ENTWURF OLIVIA ENGEMANN |

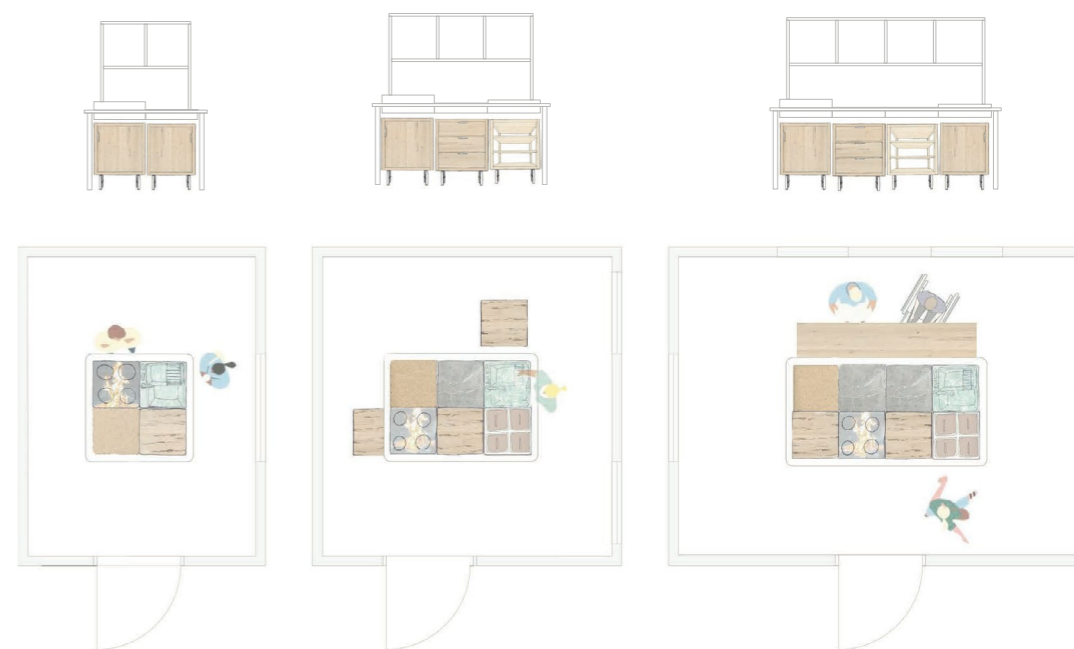
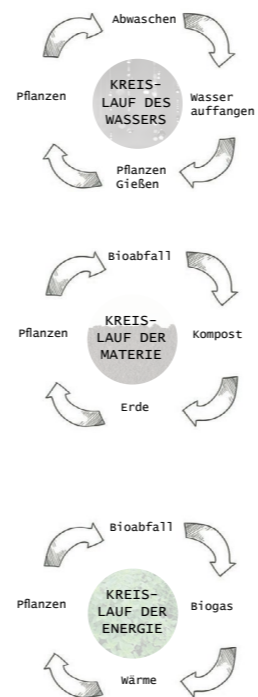


Was bedeuten die globalen und lokalen Veränderungen für unsere Wohn-, Koch- und Essensrituale?

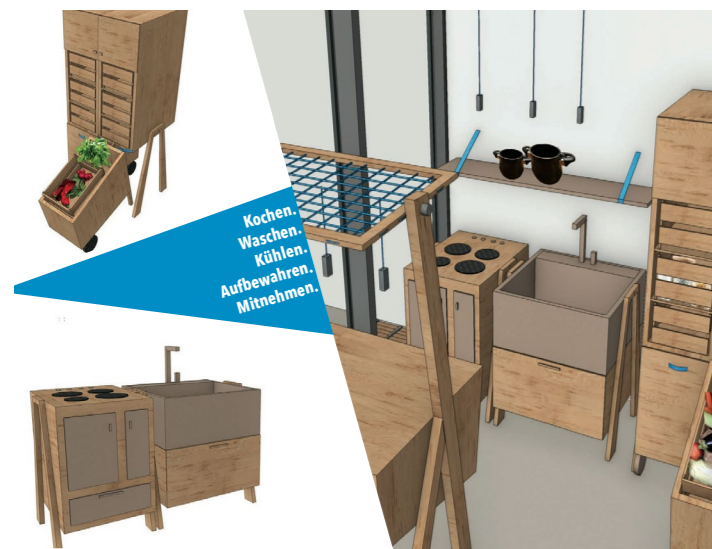
| ANFORDERUNG |

Der **Wettbewerb Küche.Leben** ausgelobt durch den Kreis Anja-Schaible-Stiftung soll Wohn- und Lebensräume neu denken. Es soll die Frage nach der Zukunftsfähigkeit tradierter Wohn- und Kochräume beantwortet werden. Während der Wohnraum knapper wird, steigen die Anforderungen an Lebensqualität, Individualität und Nachhaltigkeit.

| ENTWURF CARLA BÖHRINGER |



| ENTWURF DORINA KULESSA |



| ENTWURF MARIE SELIGER & GESA TRISPEL | dritter Platz



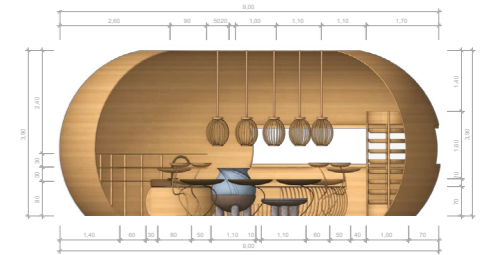
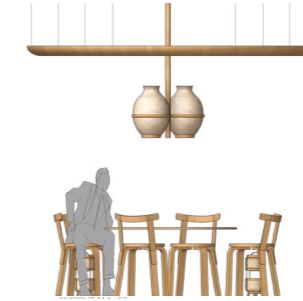
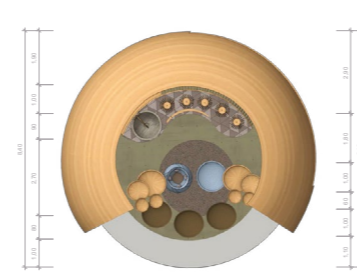
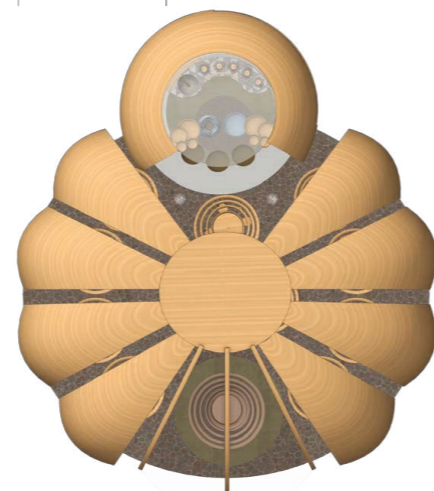
| ENTWURF ALI & ZENO |



| ENTWURF AILEEN CHAMSKI |



| ENTWURF AKUA ADU-GYAFI | erster Platz



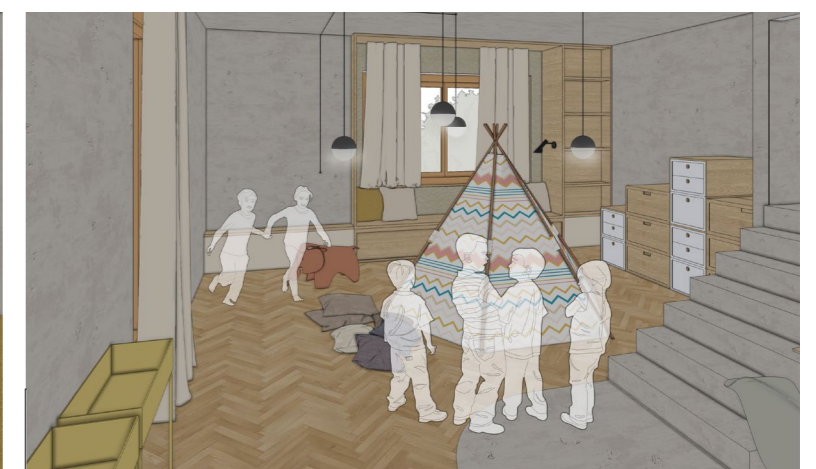
PROJEKT 50ER JAHRE MEHRFAMILIENHAUS

| ENTWURF TABEA LIESE |

Verschiedene Wohntypen werden entworfen.
Von der Badplanung bis hin zu den
Einbauten, Elemente der Innen-
architektur werden konkret im Entwurf
einbezogen im Hinblick auf Nachhaltigkeit
und gesellschaftlichem Wandel.

| ANFORDERUNG |

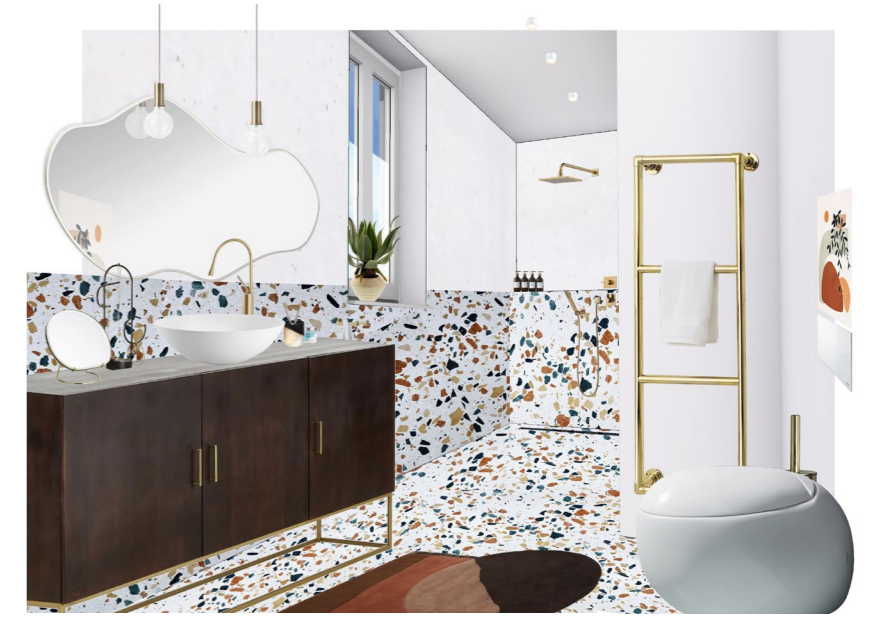
Ein Paar baut ihr 50er Jahre-Haus in Detmold um.
Es entstehen 4 Wohneinheiten auf 4 Etagen, die für unterschiedliche Nutzer eingeteilt sind.
4 Wohnkonzepte für die jeweiligen Wohnungen gilt es zu erarbeiten. Als Gruppe dürfen wir auf die
Baustelle und laden die Bauherren zum Schulterblick ein.



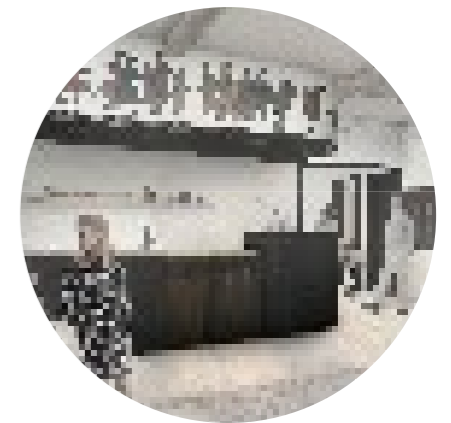
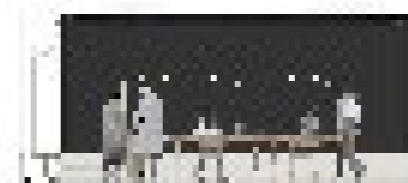
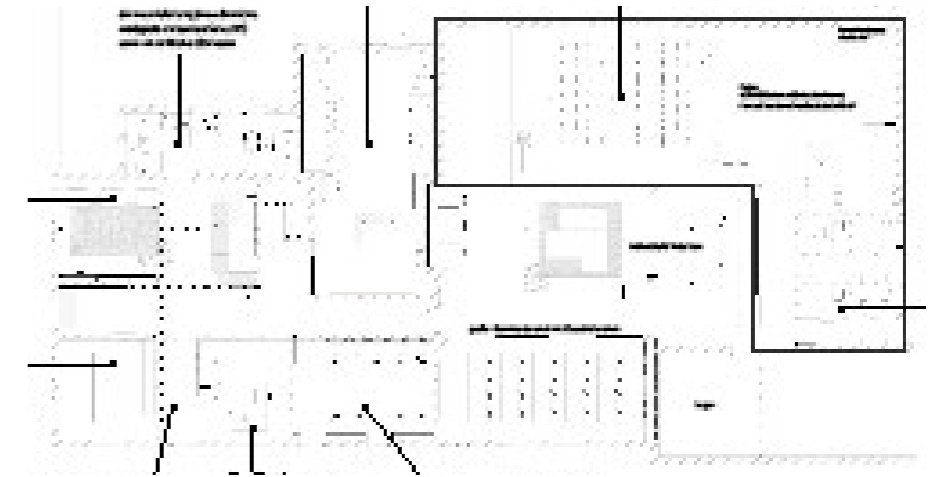
| ENTWURF LAURA MUSCHALLA |



| ENTWURF ALENA SCHRÖDER |



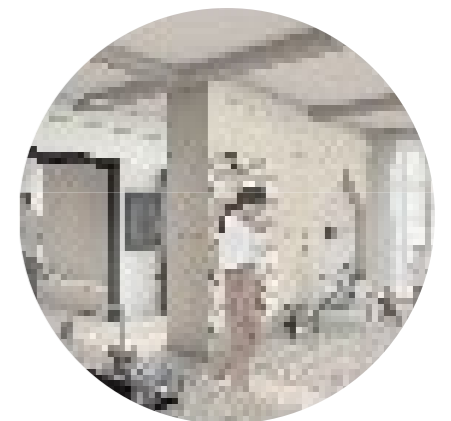
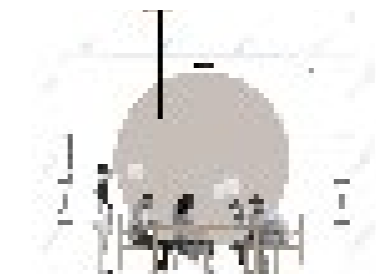
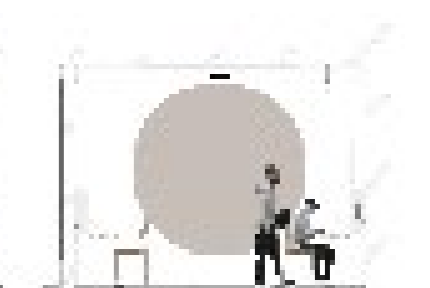
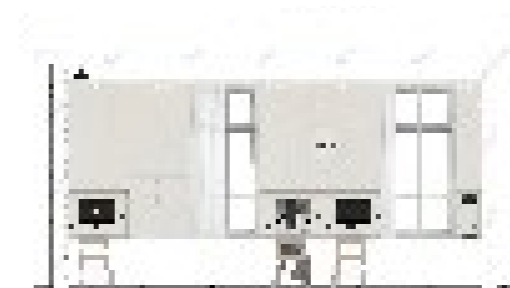
Wie könnte ein wertschätzender Umgang mit der vorhandenen Substanz aussehen und trotzdem „Aufbruch“ signalisiert werden?



| ANFORDERUNG |

Der über 100 Jahre alte Gasthof Wilhalm im Herzen von Harsewinkel, ist den Bewohnern sehr ans Herz gewachsen. Dieser Treffpunkt wurde nach über 100 Jahren 2019 aber leider geschlossen. Unter dem Titel „der dritte Ort“ soll der Gasthof nun neue kulturelle Funktionen übernehmen. Laut dem amerikanischen Soziologen Ray Oldenburg, sind 3. Orte öffentliche Orte, an denen wir uns „heimisch fühlen“, uns „mit anderen austauschen“ und „einfach eine gute Zeit miteinander verbringen.“

In diesem Projekt geht es explizit um die historische Schankstube und ihren anliegenden Gastraum. Eine Betrachtung der „alten“ und „neuen“ Werte werden zu Beginn erarbeitet.



wilhelm erwacht.
singt. tanzt. repariert.
lernt. hört zu. hilft.
spielt. kocht. chillt.
musiziert. feiert.



wilhelm lernt.



wilhelm diskutiert.



wilhelm beherbergt.

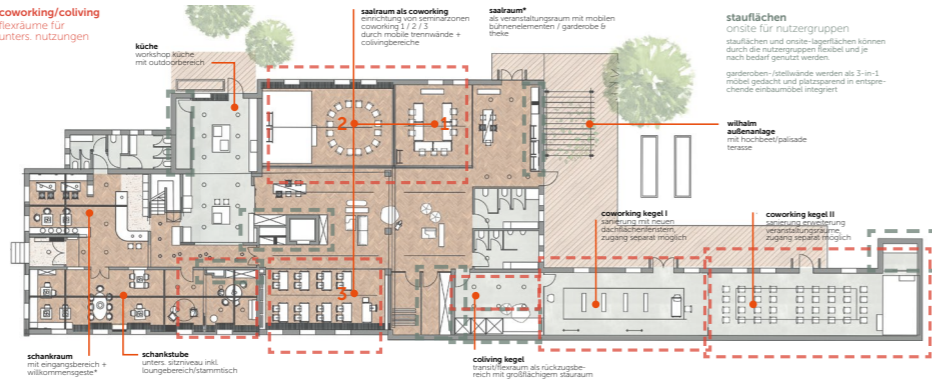


schnitt: wohnen mehrbettzimmer + bad

schnitt: wohnen dz

schnitt: wohnen dz + bad

wilhelm bringt zusammen.



wilhelm plaudert.
spielt. erzieht.





Grafiken & Layout
JonasBluhm