

Prof. Dr. rer. pol. Korbinian von Blanckenburg

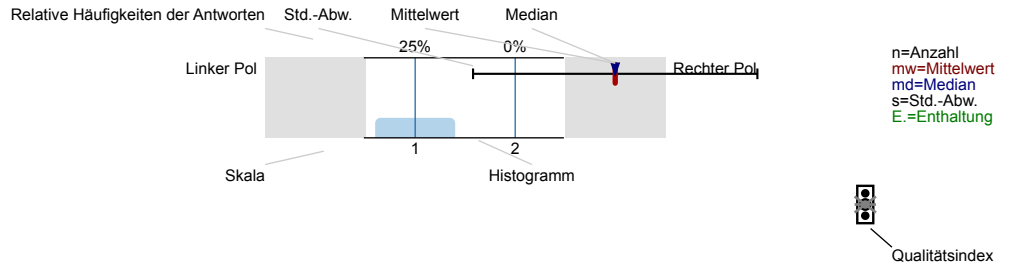
Volkswirtschaftslehre für Wirtschaftsingenieure (BWVW)
Erfasste Fragebögen = 33
BIL = 100



Auswertungsteil der geschlossenen Fragen

Legende

Frage-
text



Erklärung der Ampelsymbole

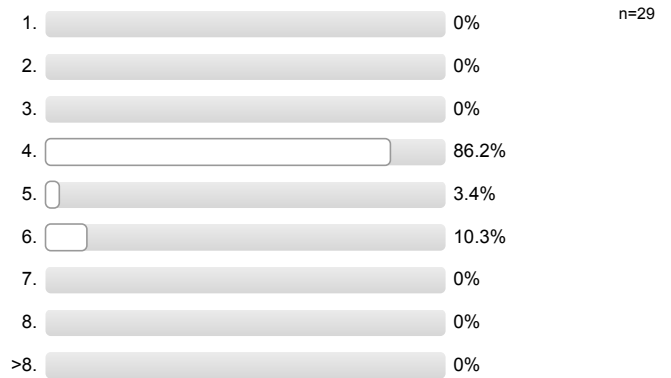
Der Mittelwert liegt unterhalb der Qualitätsrichtlinie.

Der Mittelwert liegt im Toleranzbereich der Qualitätsrichtlinie.

Der Mittelwert liegt innerhalb der Qualitätsrichtlinie.

PERSÖNLICHE ANGABEN

In welchem Fachsemester sind Sie?

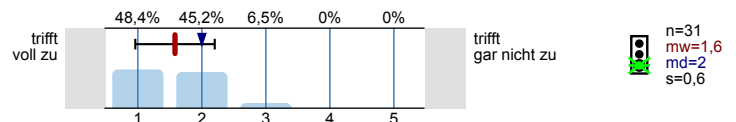


Geschlecht

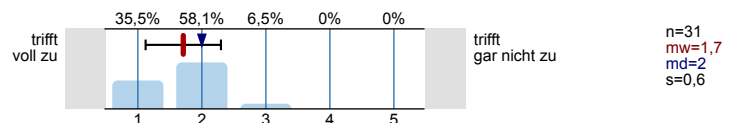


STRUKTURIERUNG DER LEHRVERANSTALTUNG

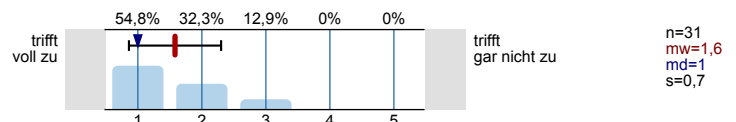
Die Veranstaltung ist klar strukturiert



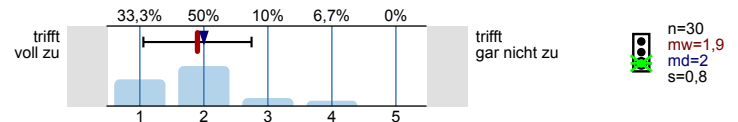
Die einzelnen Themen sind gut aufeinander abgestimmt



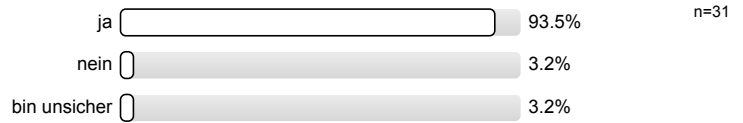
Die Veranstaltung ist sinnvoll in das Studienkonzept einbezogen



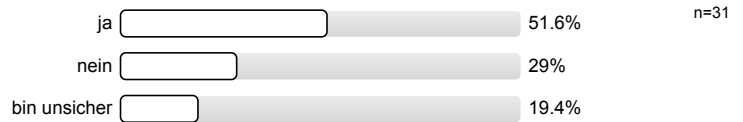
Die Lernziele der Veranstaltung wurden verdeutlicht



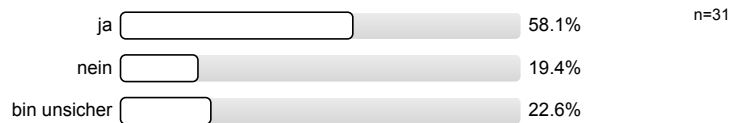
Wissen Sie, wie viel Credits Sie für den erfolgreichen Abschluss dieses Moduls / dieser Veranstaltung erhalten?



Wissen Sie, wie viel Stunden an Eigenstudium (einschließlich Prüfungsvorbereitung) für dieses Modul erwartet werden?

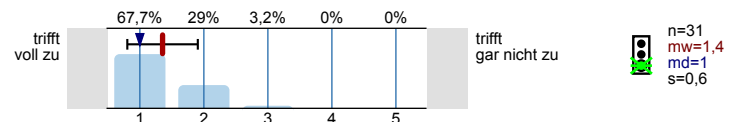


Kennen Sie die zur Veranstaltung gehörende Modulbeschreibung?

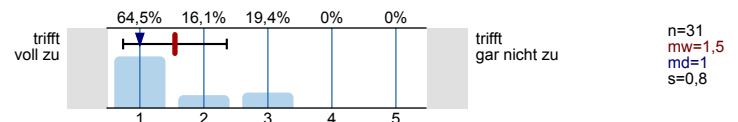


DIE DOZENTIN / DER DOZENT ...

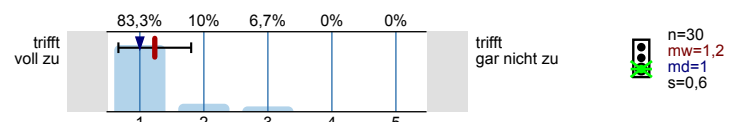
... wirkt zu jedem Termin gut vorbereitet



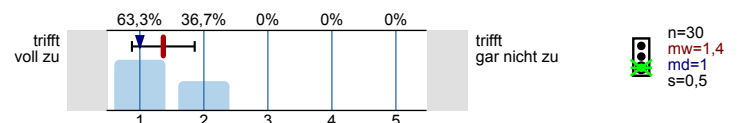
... veranschaulicht die Theorie durch angemessene Beispiele



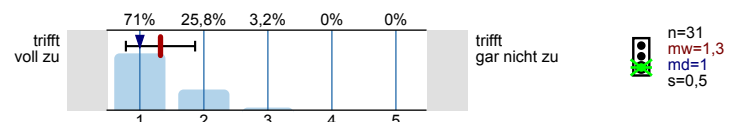
... lässt Fragen von Studierenden zu und geht auf deren Belange ein



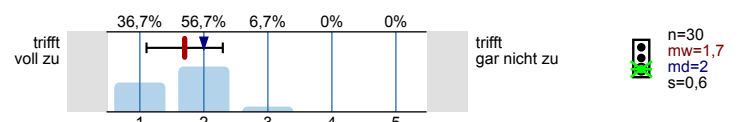
... wirkt engagiert und motiviert bei der Durchführung der Veranstaltung



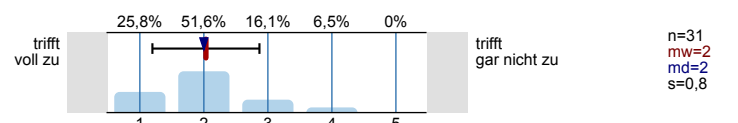
... spricht deutlich und weder zu langsam noch zu schnell



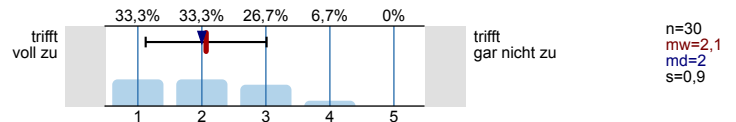
... behandelt den Stoff verständlich



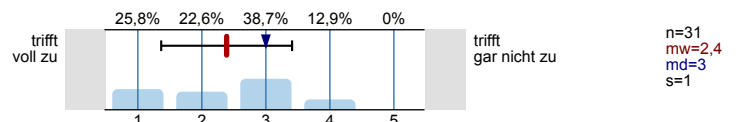
... knüpft bei Erklärungen an unseren Ausbildungsstand an



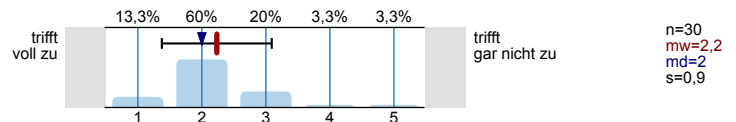
... stellt Bezüge zur praktischen Anwendbarkeit her



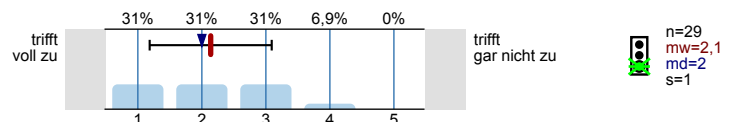
... setzt abwechslungsreiche Lehrmethoden ein



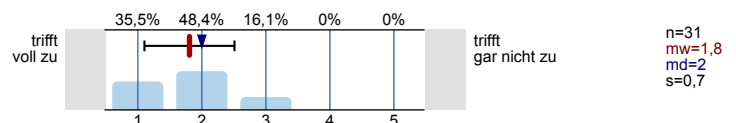
... bringt gute Zusammenfassungen, die das Verstehen erleichtern



... empfiehlt Literatur oder stellt Unterlagen zur Bearbeitung von Lehrinhalten zur Verfügung

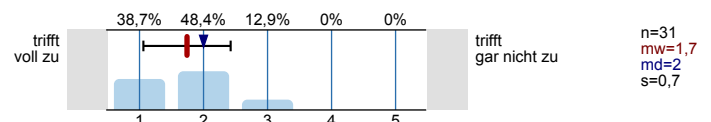


... vermittelt den Lehrstoff in einem für mich angemessenen Tempo

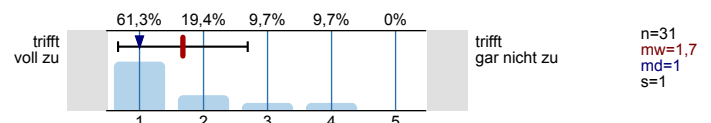


MEDIEN / RAUM

Die eingesetzten Medien (Folien, Beamer, usw.) unterstützen die Stoffvermittlung gut

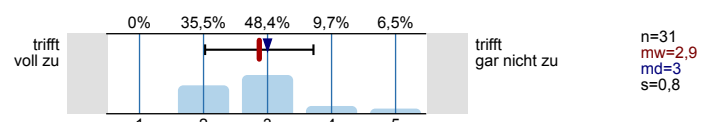


Die Raumgröße ist der Teilnehmerzahl angemessen

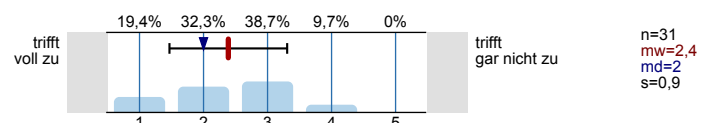


EIGENE AKTIVITÄTEN / ZEITAUFWAND

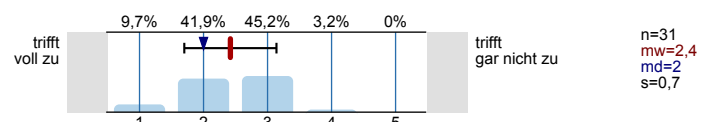
Ich habe mich immer ausreichend auf die Veranstaltung vorbereitet



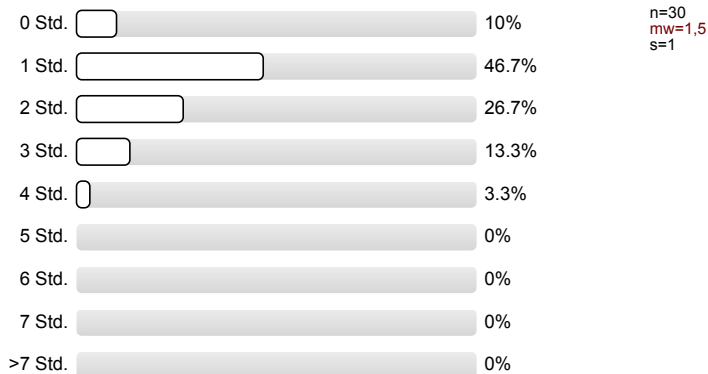
Der Nachbereitungsaufwand war von mir zeitlich gut zu bewältigen



Der geforderte Arbeitsaufwand / Workload für diese Veranstaltung ist angemessen

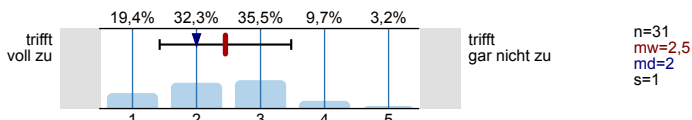


Wie hoch war im Durchschnitt Ihr regelmäßiger wöchentlicher Zeitaufwand zur Vor- und Nachbereitung dieser Lehrveranstaltung in Stunden? (Ohne die Zeit der Lehrveranstaltung und ohne den Arbeitsaufwand für die Prüfung)

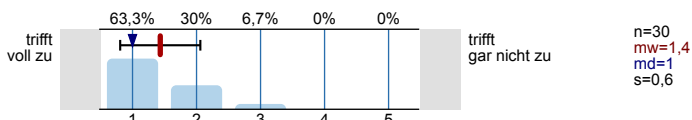


FRAGEN ZU ÜBUNGEN (FALLS ÜBUNGEN ANGEBOTEN WERDEN)

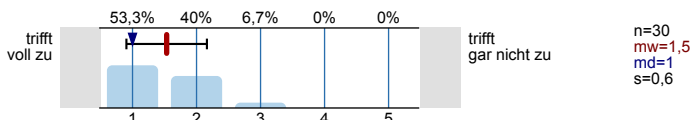
Ich bearbeite die Übungsaufgaben regelmäßig



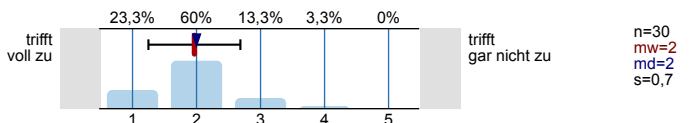
Die Übungsaufgaben werden angemessen besprochen



Vorlesung und Übung sind gut aufeinander abgestimmt

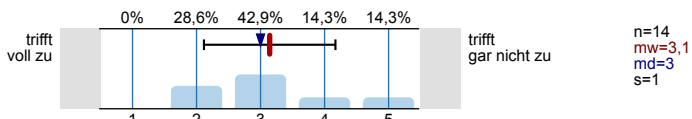


Die Übung trägt deutlich zu meinem Lernfortschritt bei

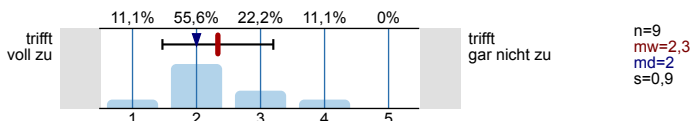


FRAGEN ZU PRAKTIKA (FALLS PRAKTIKA ANGEBOTEN WERDEN)

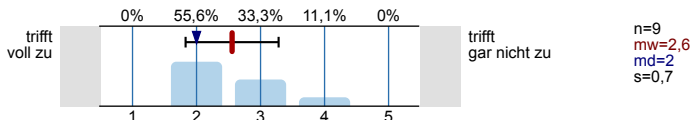
Die Aufgabenstellungen sind verständlich



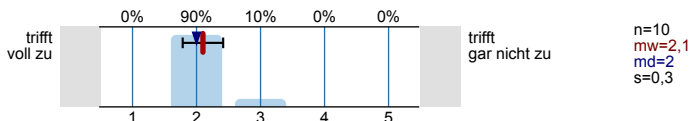
Der Ablauf des Praktikums ist gut organisiert



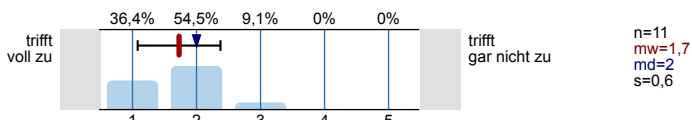
Die Betreuung/Anleitung während des Praktikums sind gut



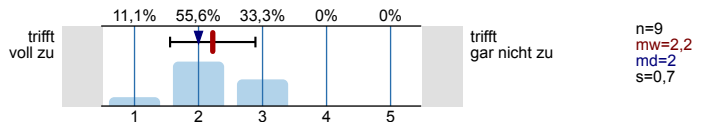
Die Zeit zur Durchführung und Auswertung von praktischen Aufgaben ist ausreichend



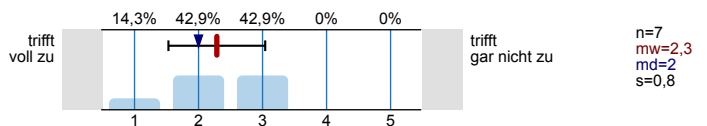
Mein theoretisches Wissen ist ausreichend, um Zusammenhänge verstehen zu können



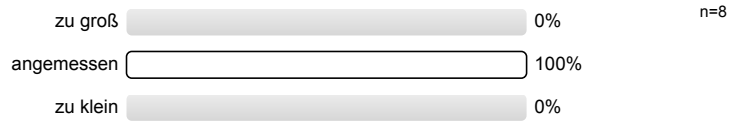
Praktikum und Vorlesung sind gut aufeinander abgestimmt



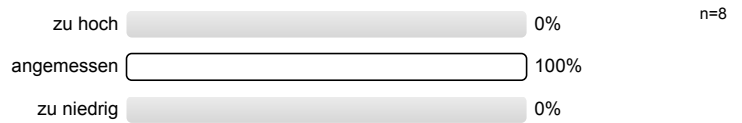
Das Praktikum trägt deutlich zu meinem Lernfortschritt bei



Die Gruppengröße im Praktikum empfinde ich insgesamt als...



Die Anforderungen im Praktikum empfinde ich insgesamt als...

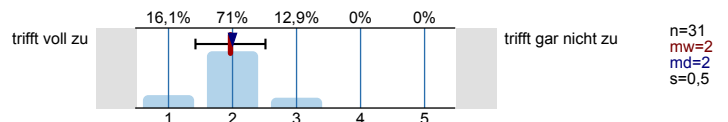


GESAMTURTEIL

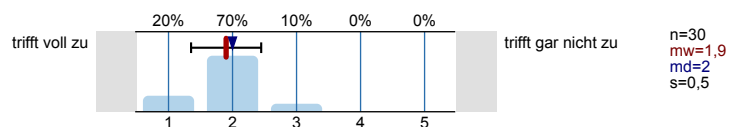
Das Niveau der Lehrveranstaltung empfinde ich insgesamt als...



Die Lehrveranstaltung / das Modul gibt mir die Möglichkeit, viel zu lernen



Insgesamt bin ich mit der Lehrveranstaltung / dem Modul sehr zufrieden



Profillinie

Teilbereich: **FB7: Produktion und Wirtschaft**
 Name der/des Lehrenden: **Prof. Dr. rer. pol. Korbinian von Blanckenburg**
 Titel der Lehrveranstaltung: **Volkswirtschaftslehre für Wirtschaftsingenieure**
 (Name der Umfrage)

Verwendete Werte in der Profillinie: Mittelwert

STRUKTURIERUNG DER LEHRVERANSTALTUNG

Die Veranstaltung ist klar strukturiert	trifft voll zu						trifft gar nicht zu	n=31	mw=1,6	md=2,0	s=0,6
Die einzelnen Themen sind gut aufeinander abgestimmt	trifft voll zu						trifft gar nicht zu	n=31	mw=1,7	md=2,0	s=0,6
Die Veranstaltung ist sinnvoll in das Studienkonzept einbezogen	trifft voll zu						trifft gar nicht zu	n=31	mw=1,6	md=1,0	s=0,7
Die Lernziele der Veranstaltung wurden verdeutlicht	trifft voll zu						trifft gar nicht zu	n=30	mw=1,9	md=2,0	s=0,8

DIE DOZENTIN / DER DOZENT ...

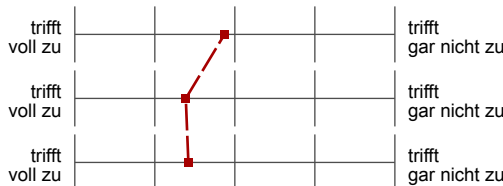
... wirkt zu jedem Termin gut vorbereitet	trifft voll zu						trifft gar nicht zu	n=31	mw=1,4	md=1,0	s=0,6
... veranschaulicht die Theorie durch angemessene Beispiele	trifft voll zu						trifft gar nicht zu	n=31	mw=1,5	md=1,0	s=0,8
... lässt Fragen von Studierenden zu und geht auf deren Belange ein	trifft voll zu						trifft gar nicht zu	n=30	mw=1,2	md=1,0	s=0,6
... wirkt engagiert und motiviert bei der Durchführung der Veranstaltung	trifft voll zu						trifft gar nicht zu	n=30	mw=1,4	md=1,0	s=0,5
... spricht deutlich und weder zu langsam noch zu schnell	trifft voll zu						trifft gar nicht zu	n=31	mw=1,3	md=1,0	s=0,5
... behandelt den Stoff verständlich	trifft voll zu						trifft gar nicht zu	n=30	mw=1,7	md=2,0	s=0,6
... knüpft bei Erklärungen an unseren Ausbildungsstand an	trifft voll zu						trifft gar nicht zu	n=31	mw=2,0	md=2,0	s=0,8
... stellt Bezüge zur praktischen Anwendbarkeit her	trifft voll zu						trifft gar nicht zu	n=30	mw=2,1	md=2,0	s=0,9
... setzt abwechslungsreiche Lehrmethoden ein	trifft voll zu						trifft gar nicht zu	n=31	mw=2,4	md=3,0	s=1,0
... bringt gute Zusammenfassungen, die das Verstehen erleichtern	trifft voll zu						trifft gar nicht zu	n=30	mw=2,2	md=2,0	s=0,9
... empfiehlt Literatur oder stellt Unterlagen zur Bearbeitung von Lehrinhalten zur Verfügung	trifft voll zu						trifft gar nicht zu	n=29	mw=2,1	md=2,0	s=1,0
... vermittelt den Lehrstoff in einem für mich angemessenen Tempo	trifft voll zu						trifft gar nicht zu	n=31	mw=1,8	md=2,0	s=0,7

MEDIEN / RAUM

Die eingesetzten Medien (Folien, Beamer, usw.) unterstützen die Stoffvermittlung gut	trifft voll zu						trifft gar nicht zu	n=31	mw=1,7	md=2,0	s=0,7
Die Raumgröße ist der Teilnehmerzahl angemessen	trifft voll zu						trifft gar nicht zu	n=31	mw=1,7	md=1,0	s=1,0

EIGENE AKTIVITÄTEN / ZEITAUFWAND

Ich habe mich immer ausreichend auf die Veranstaltung vorbereitet



n=31 mw=2,9 md=3,0 s=0,8

Der Nachbereitungsaufwand war von mir zeitlich gut zu bewältigen



n=31 mw=2,4 md=2,0 s=0,9

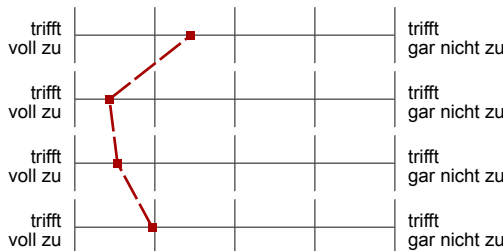
Der geforderte Arbeitsaufwand / Workload für diese Veranstaltung ist angemessen



n=31 mw=2,4 md=2,0 s=0,7

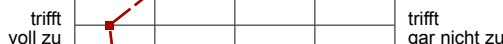
FRAGEN ZU ÜBUNGEN (FALLS ÜBUNGEN ANGEBOTEN WERDEN)

Ich bearbeite die Übungsaufgaben regelmäßig



n=31 mw=2,5 md=2,0 s=1,0

Die Übungsaufgaben werden angemessen besprochen



n=30 mw=1,4 md=1,0 s=0,6

Vorlesung und Übung sind gut aufeinander abgestimmt



n=30 mw=1,5 md=1,0 s=0,6

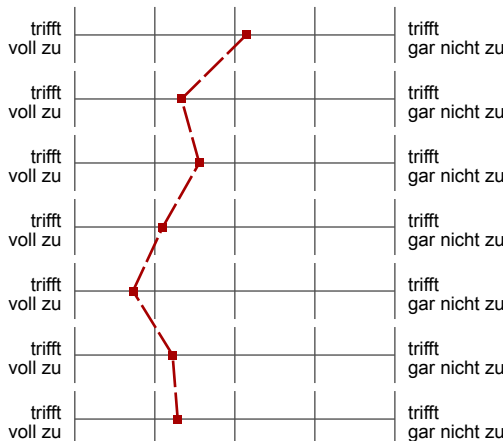
Die Übung trägt deutlich zu meinem Lernfortschritt bei



n=30 mw=2,0 md=2,0 s=0,7

FRAGEN ZU PRAKTIKA (FALLS PRAKTIKA ANGEBOTEN WERDEN)

Die Aufgabenstellungen sind verständlich



n=14 mw=3,1 md=3,0 s=1,0

Der Ablauf des Praktikums ist gut organisiert



n=9 mw=2,3 md=2,0 s=0,9

Die Betreuung/Anleitung während des Praktikums sind gut



n=9 mw=2,6 md=2,0 s=0,7

Die Zeit zur Durchführung und Auswertung von praktischen Aufgaben ist ausreichend



n=10 mw=2,1 md=2,0 s=0,3

Mein theoretisches Wissen ist ausreichend, um Zusammenhänge verstehen zu können



n=11 mw=1,7 md=2,0 s=0,6

Praktikum und Vorlesung sind gut aufeinander abgestimmt



n=9 mw=2,2 md=2,0 s=0,7

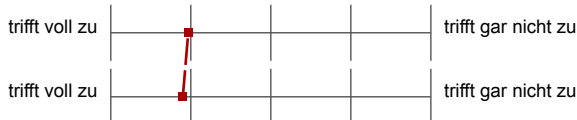
Das Praktikum trägt deutlich zu meinem Lernfortschritt bei



n=7 mw=2,3 md=2,0 s=0,8

GESAMTURTEIL

Die Lehrveranstaltung / das Modul gibt mir die Möglichkeit, viel zu lernen



n=31 mw=2,0 md=2,0 s=0,5

Insgesamt bin ich mit der Lehrveranstaltung / dem Modul sehr zufrieden



n=30 mw=1,9 md=2,0 s=0,5