

# Prof.Dr. Korbinian von Blanckenburg

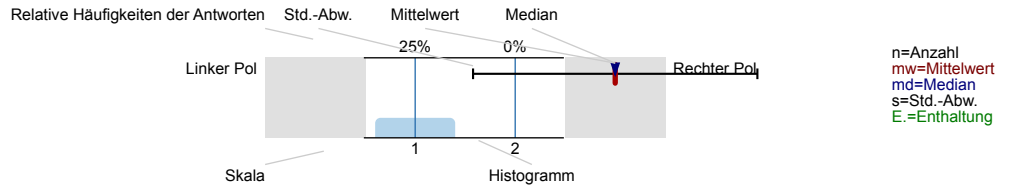
BWMA / Wirtschaftsmathematik ()  
 Erfasste Fragebögen = 19  
 BIL = 0



## Auswertungsteil der geschlossenen Fragen

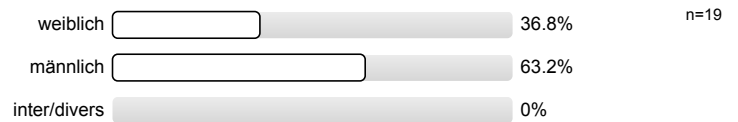
### Legende

Frage-  
text

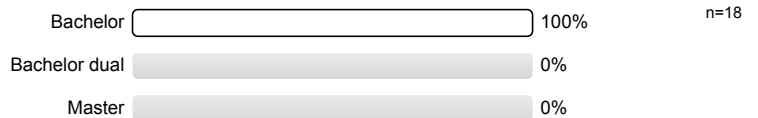


## 1. GRUNDLEGENDE ANGABEN

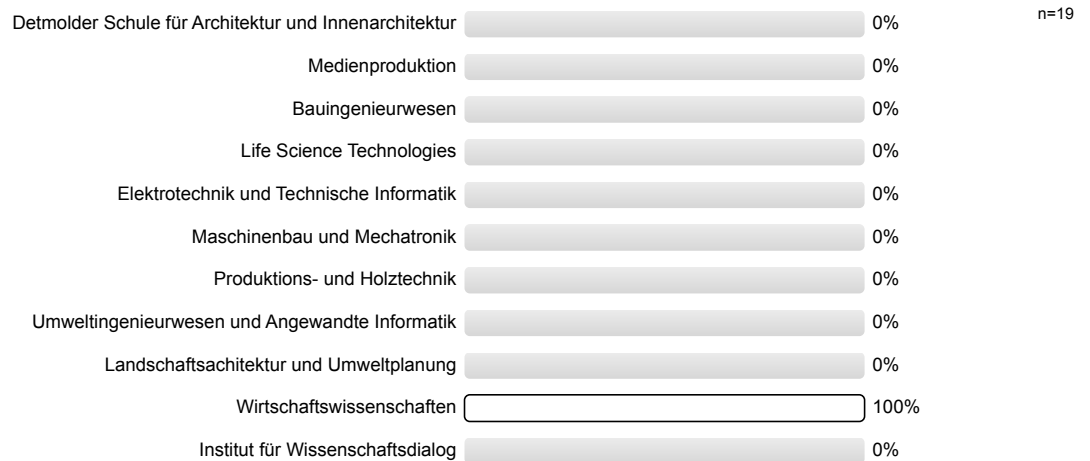
1.1) Bitte geben Sie Ihr Geschlecht an.



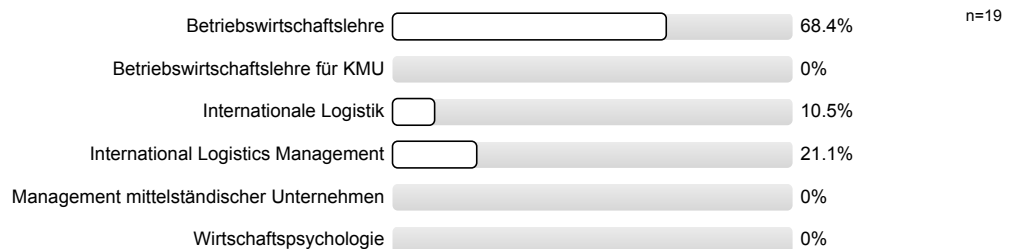
1.2) Welchen Abschluss streben Sie derzeit an?



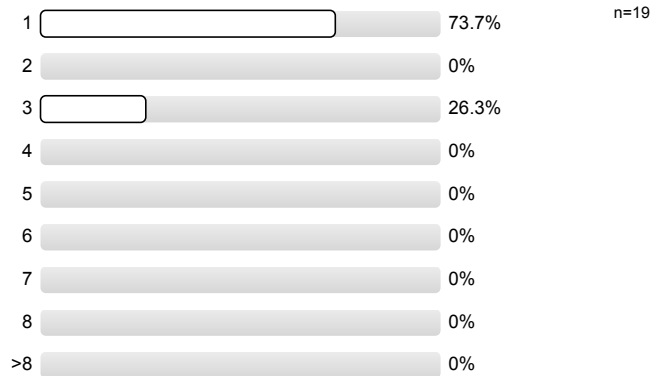
1.3) An welchem Fachbereich studieren Sie?



1.13) Fachbereich Wirtschaftswissenschaften: Welchen Studiengang studieren Sie?

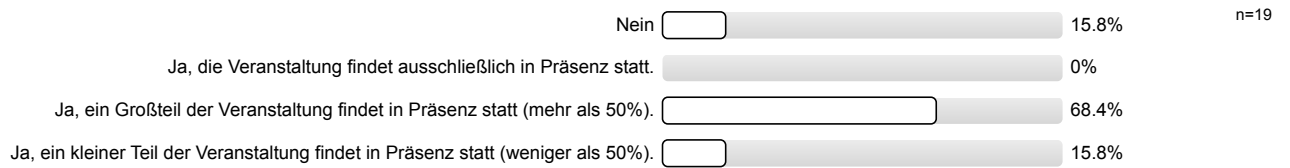


1.15) In welchem Fachsemester befinden Sie sich?

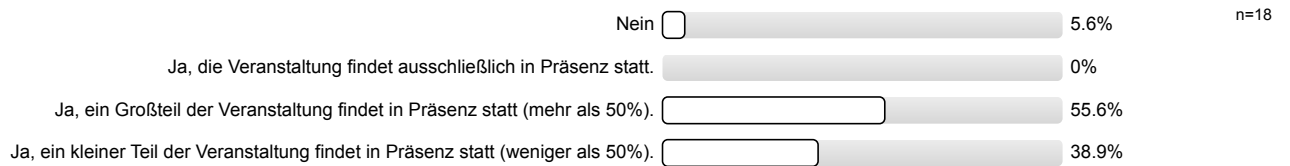


## 2. ANGABEN ZUR LEHRVERANSTALTUNG

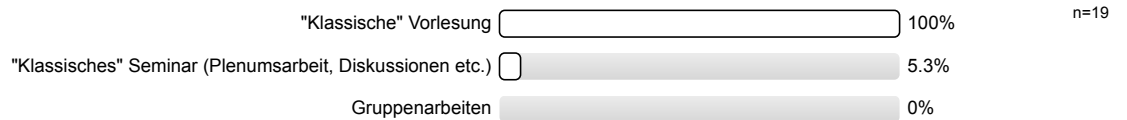
2.1) Werden Teile dieser Lehrveranstaltung in der 1. Semesterhälfte in Präsenz durchgeführt?



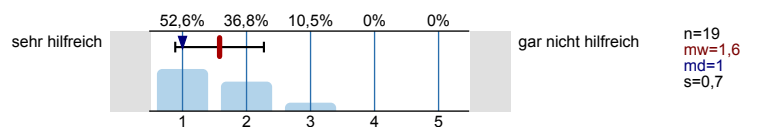
2.2) Werden Teile dieser Lehrveranstaltung in der 2. Semesterhälfte in Präsenz durchgeführt?



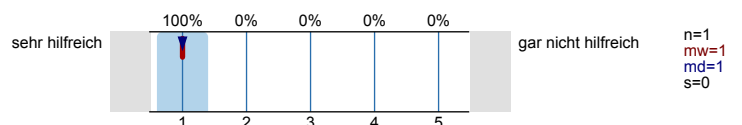
2.3) Live-Formate (Webkonferenzen wie Webex, Zoom etc.):



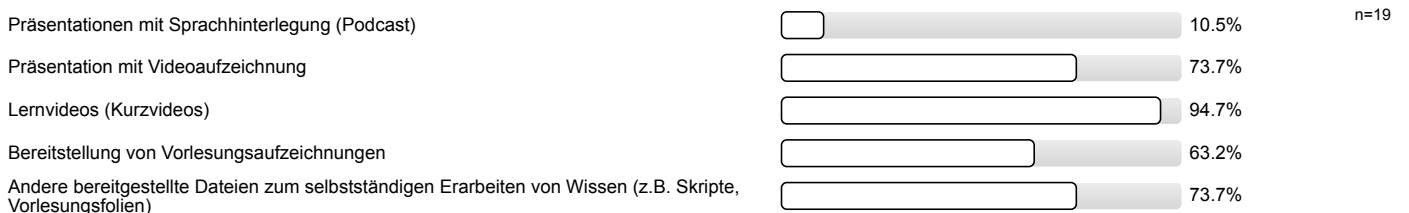
2.4) Klassische Vorlesung: Wie hilfreich finden Sie dieses Format für Ihren Lernprozess?

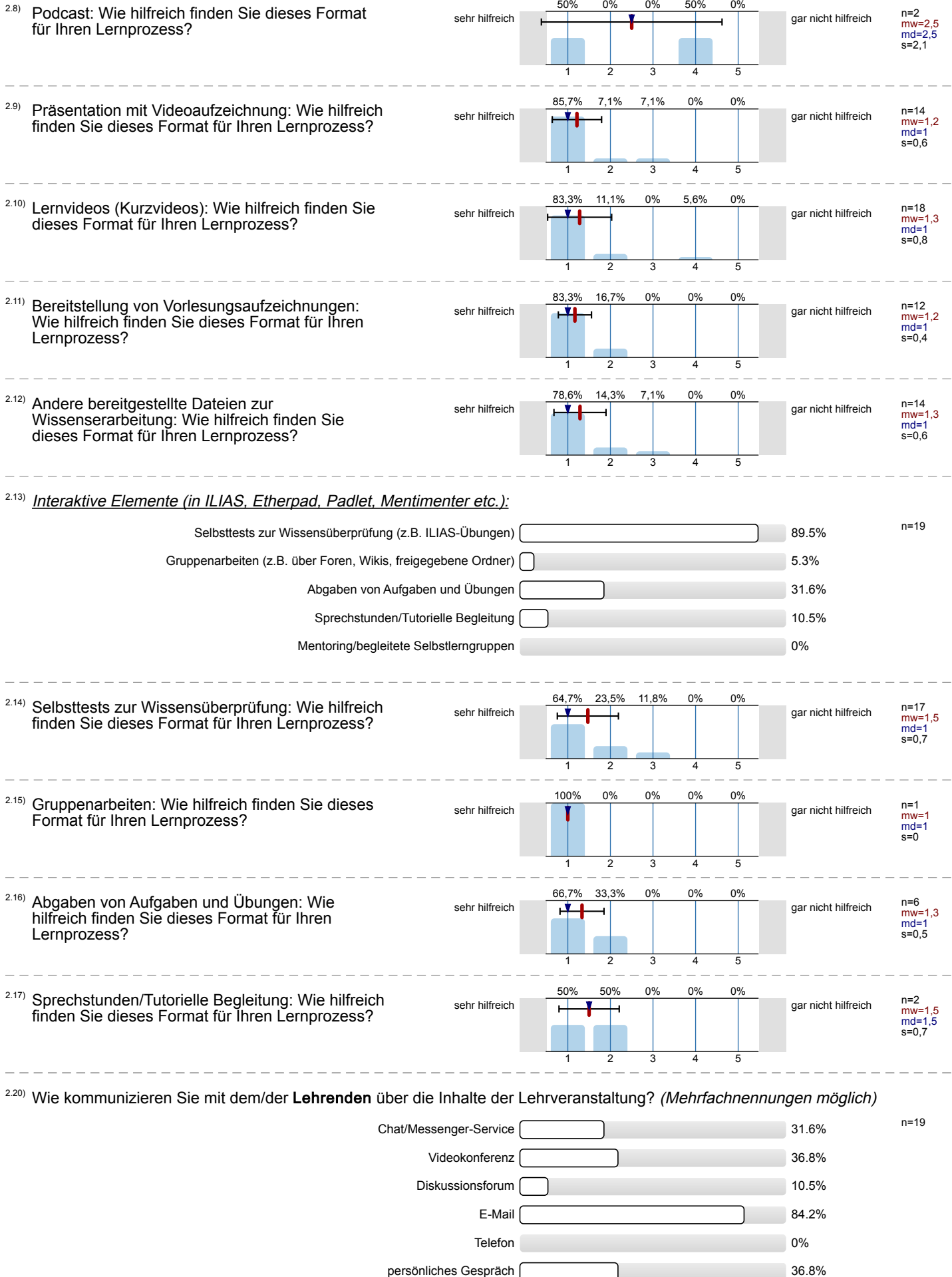


2.5) Klassisches Seminar: Wie hilfreich finden Sie dieses Format für Ihren Lernprozess?

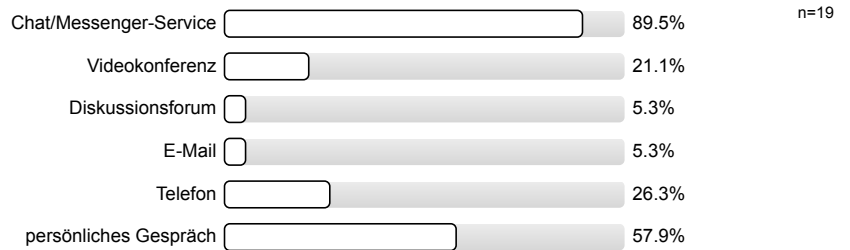


2.7) Bereitgestellte Materialien (in ILIAS)

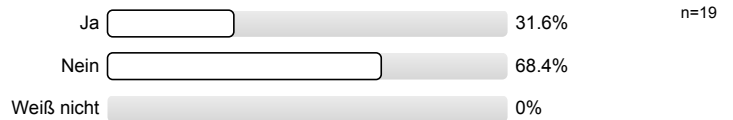




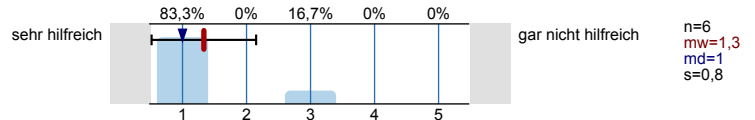
2.22) Wie kommunizieren Sie mit **Kommilitonen/Kommilitoninnen** über die Inhalte der Lehrveranstaltung? (Mehrfachnennungen möglich)



2.24) Haben Sie für dieses Modul Online-Unterstützung durch studentische Lernbegleitungen (Tutorien, Lernscouts/Selbstlerngruppen) genutzt?

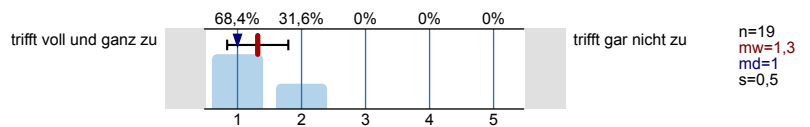


2.25) Falls ja: Wie hilfreich war diese Unterstützung für Sie?

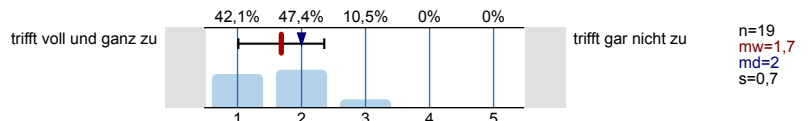


### 3. EINSCHÄTZUNGEN ZUR LEHRVERANSTALTUNG

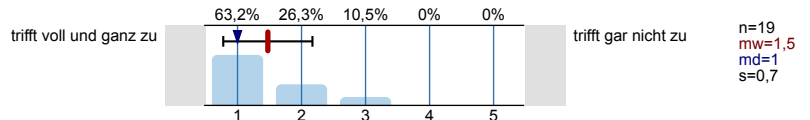
3.1) Die Lernziele der Veranstaltung sind mir klar geworden.



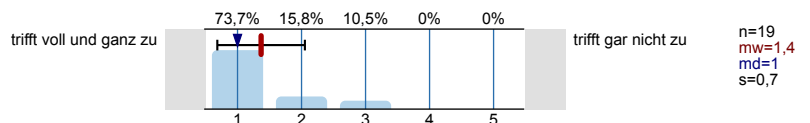
3.2) Der/Die Lehrende vermittelt den Lehrstoff in einem für mich angemessenen Tempo.



3.3) Die Dauer/Länge der Online-Lehrveranstaltung ist angemessen.

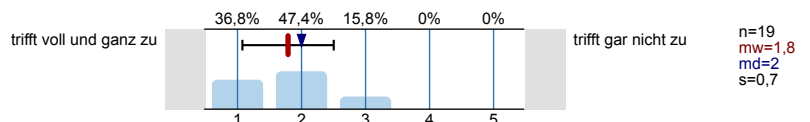


3.4) Die Inhalte der Lehrveranstaltung werden gut vermittelt.

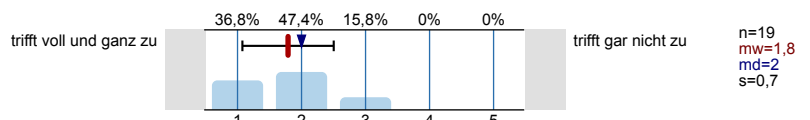


### 4. EIGENER AUFWAND

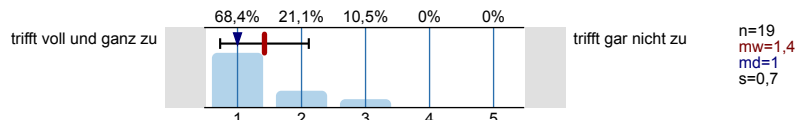
4.1) Der Vor- und Nachbereitungsaufwand für diese Veranstaltung war von mir zeitlich gut zu bewältigen.



4.2) Der geforderte Arbeitsaufwand / Workload für diese Veranstaltung ist angemessen.

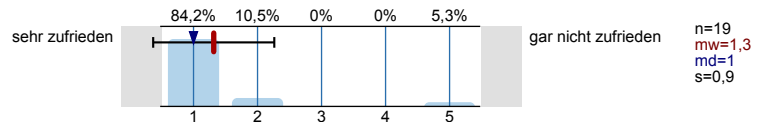


4.3) Die mir zur Verfügung stehende technische Infrastruktur (Internetverbindung, verwendeter Computer etc.) ermöglicht mir eine problemlose Teilnahme an der Veranstaltung.

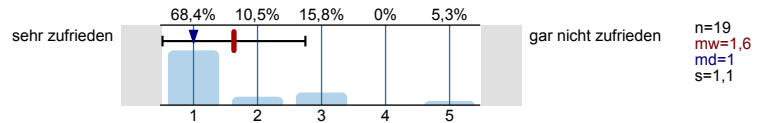


5. GESAMTURTEIL

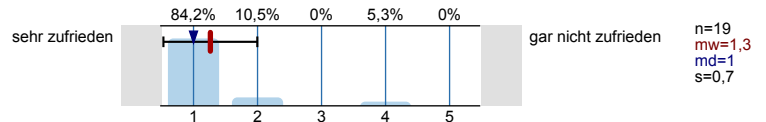
5.1) Wie zufrieden sind Sie mit der Veranstaltung hinsichtlich der ausgewählten Methoden/ Formate der digitalen Lehre?



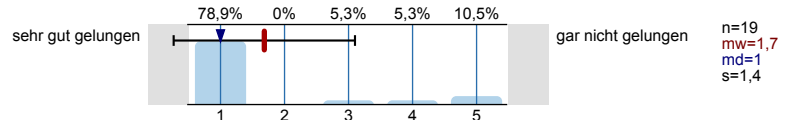
5.2) Wie zufrieden sind Sie mit der Veranstaltung hinsichtlich der Kommunikation mit dem/der Lehrenden?



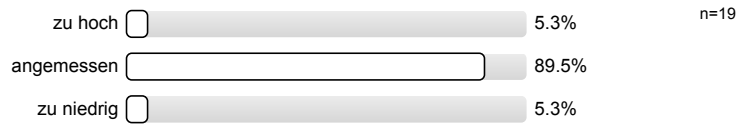
5.3) Wie zufrieden sind Sie insgesamt mit der Veranstaltung?



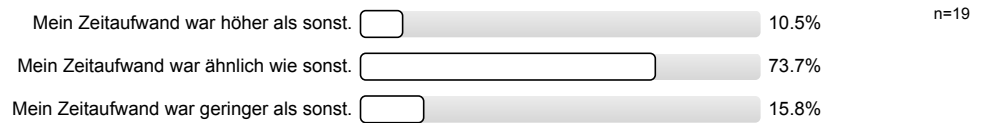
5.4) Wie schätzen Sie insgesamt die Umstellung auf eine präsenzfreie Lehre (Online-Lehre) für diese Lehrveranstaltung ein?



5.5) Wie empfinden Sie insgesamt das Niveau der Lehrveranstaltung?



5.6) Wie schätzen Sie insgesamt den Zeitaufwand für diese Lehrveranstaltung im Vergleich zur klassischen Präsenzlehre ein?

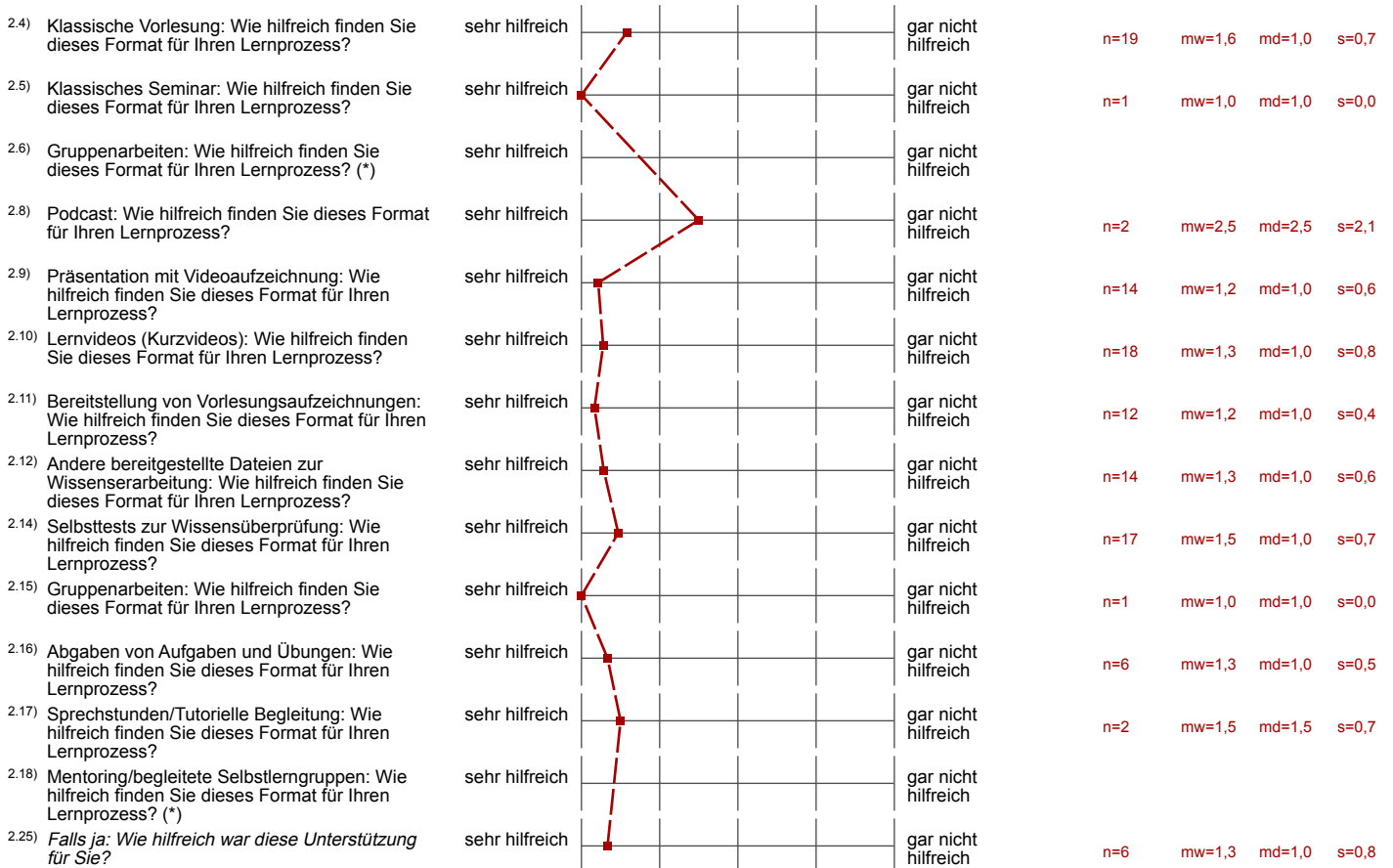


# Profilinie

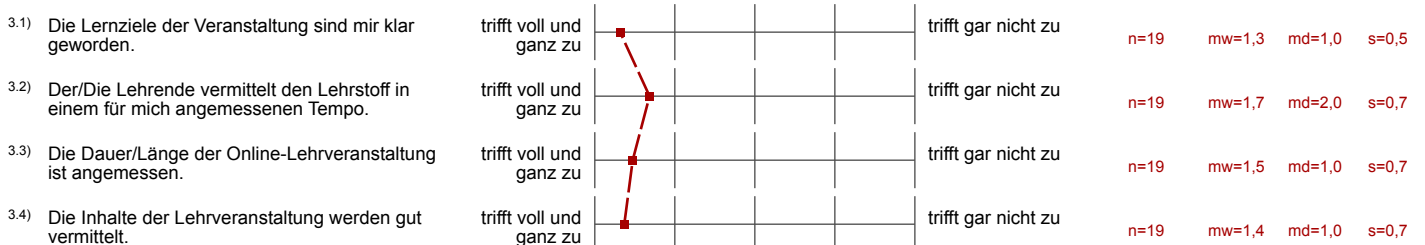
Teilbereich: FB W - Wirtschaftswissenschaften  
 Name der/des Lehrenden: Prof.Dr. Korbinian von Blanckenburg  
 Titel der Lehrveranstaltung: BWMA / Wirtschaftsmathematik  
 (Name der Umfrage)

Verwendete Werte in der Profillinie: Mittelwert

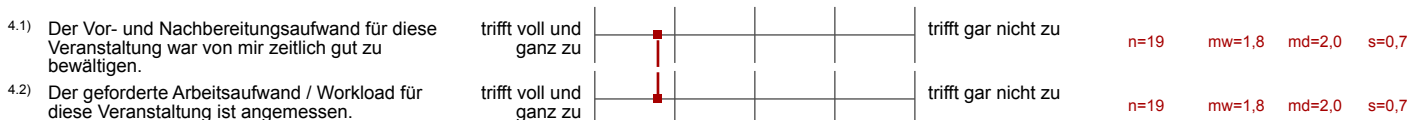
## 2. ANGABEN ZUR LEHRVERANSTALTUNG




## 3. EINSCHÄTZUNGEN ZUR LEHRVERANSTALTUNG







## 4. EIGENER AUFWAND



4.3) Die mir zur Verfügung stehende technische Infrastruktur (Internetverbindung, verwendeter Computer etc.) ermöglicht mir eine	trifft voll und ganz zu 	trifft gar nicht zu	n=19   mw=1,4   md=1,0   s=0,7
--	---	---------------------	--------------------------------

5. GESAMTURTEIL

5.1) Wie zufrieden sind Sie mit der Veranstaltung hinsichtlich der ausgewählten <u>Methoden/</u> <u>Formate der digitalen Lehre</u> ?	sehr zufrieden 	gar nicht zufrieden	n=19   mw=1,3   md=1,0   s=0,9
5.2) Wie zufrieden sind Sie mit der Veranstaltung hinsichtlich der <u>Kommunikation mit dem/der</u> <u>Lehrenden</u> ?	sehr zufrieden 	gar nicht zufrieden	n=19   mw=1,6   md=1,0   s=1,1
5.3) Wie zufrieden sind Sie insgesamt mit der Veranstaltung?	sehr zufrieden 	gar nicht zufrieden	n=19   mw=1,3   md=1,0   s=0,7
5.4) Wie schätzen Sie insgesamt die Umstellung auf eine präsenzfreie Lehre (Online-Lehre) für diese Lehrveranstaltung ein?	sehr gut gelungen 	gar nicht gelungen	n=19   mw=1,7   md=1,0   s=1,4

## Auswertungsteil der offenen Fragen

---

### 2. ANGABEN ZUR LEHRVERANSTALTUNG

<sup>2.21)</sup> *Sonstige Kommunikationsformen, und zwar:*

- Twitch-Streams



<sup>2.23)</sup> *Sonstige Kommunikationsformen, und zwar:*

- Discord-Server

## 5. GESAMTURTEIL

5.7) Was hat Ihnen an dieser Veranstaltung bisher **besonders gut gefallen**? Was hat Ihnen beim Lernen geholfen?

- - Interaktion zwischen Hörsaal und Online-Publikum.
  - Übungen waren hilfreich / in den Übungen wurden die Fragestellungen gut erklärt.
- Besonders positiv ist, dass Herr von Blanckenburg immer gute Laune hat und bei ihm sogar Mathe Spaß macht
- Das streamen über Twitch. So hat man die Möglichkeit sich die Vorlesung zu einem anderen Zeitpunkt anzuschauen, wenn man an dem eigentlichen Termin nicht kann.
- Der Hilfsbereitschaft der Professor
- Der Spaß ist nie zu kurz gekommen, das finde ich immer ganz wichtig
- Die Aufgaben, die Lösungsvideos dazu und die dazu bereitgestellten Videos auf YouTube
- Die Online bzw. Hybride-Lehre sollte ein gängiges Konzept in allen Modulen werden!
- Die Twitch-Vorlesungen waren immer sehr unterhaltsam :)
- Die Vorlesungen und das gemeinsame Lösen der Aufgaben-
- Die große Bandbreite an Daten, die uns im ILIAS-Ordner zur Verfügung gestellt wurden.
- Im Buch sind gute Beispiele genannt worden, die anschließenden Videos haben den Stoff sehr gut ergänzt und die Fragen die ich hatte wurden dabei fast alle beantwortet
- Murmeln
- Vorlesungen über Twitch, viele Übungsaufgaben mit Lösungen

5.8) Was lief weniger gut? Was hat ihr **Lernen erschwert**?

- -
- Bei fehlendem Vorwissen / länger zurückliegendem Schulwissen, fällt es in den ersten Wochen schwerer sich dem Niveau anzupassen.
- Ich bin schlecht in Mathe. :(
- Leider hat sich der Professor zu viel auf Twitch konzentriert, sodass das Thema Wirtschaftsmathematik zu weit in den Hintergrund gerückt ist und man durch Abschweifungen zu anderen Themen (z.B. seine Kameraeinstellung, murmeln usw.) aus dem Lernprozess gerissen wurde.
- Module ohne Vorlesungen, in meinem Fall BEWL. Hier wurden nur Videos im ILIAS hochgeladen. Vorlesungen motivieren auf einer weise einen .
- Teilweise die Kommunikationsschwierigkeiten in der Online-Lehre.
- Twitch unangemessene viele Nachrichten.

5.9) Was würden Sie sich wünschen, wenn Sie die Lehre gestalten würden? Haben Sie **Verbesserungsvorschläge**?

- -
- Hybride-Lehre in allen Modulen
- Ich würde mir wünschen, dass zukünftig die Onlinelehre wieder per Zoom stattfindet anstatt perTwitch, da per Zoom die Kommunikation mit dem Professor einfacher ist.
- Im Hörsaal konnte man manchmal das Bild vom twitch-stream nicht gut erkennen (Bild zu klein)
- Noch mehr auf online-formate setzen. Auch in anderen Fächern
- Weiter so gut machen
- Übungsbuch mit Lagrange, Substitution und partielle Integration erweitern;